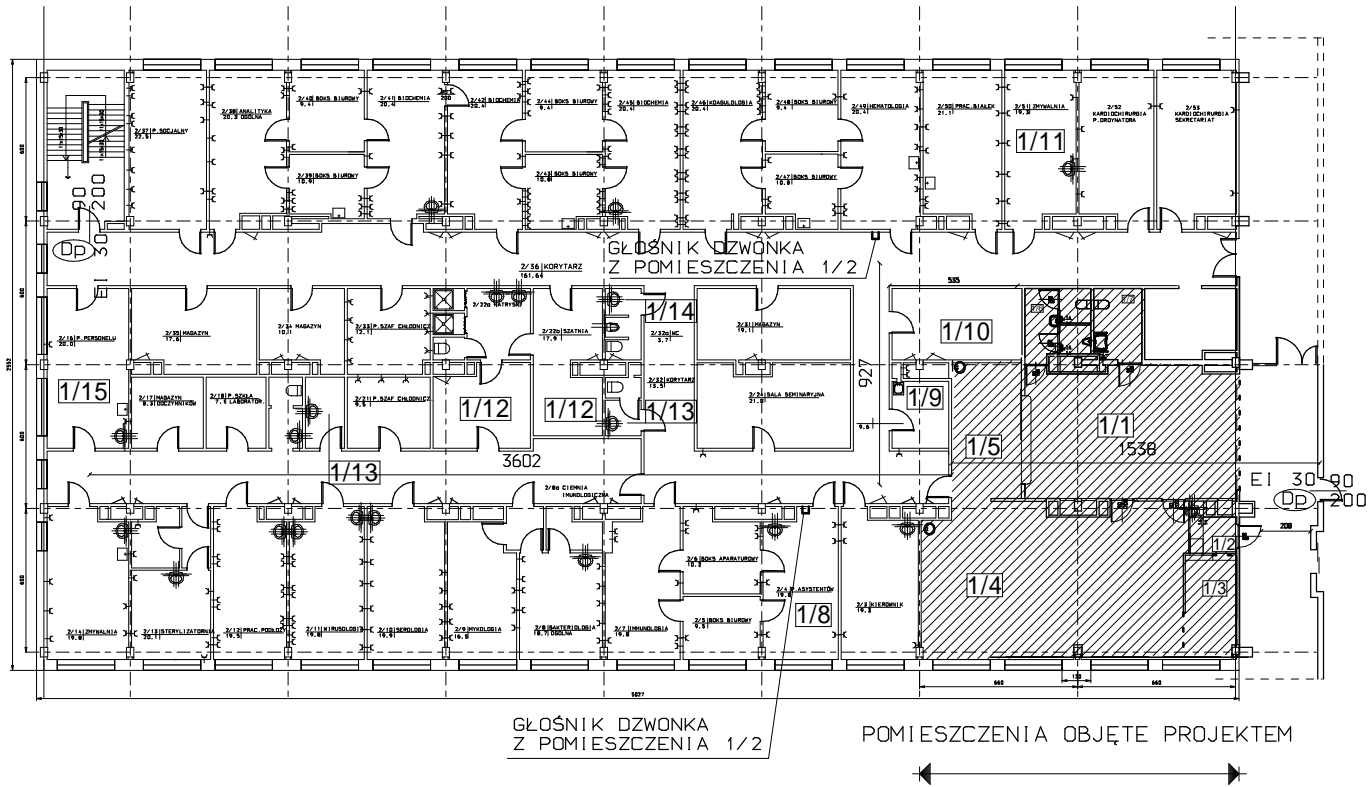
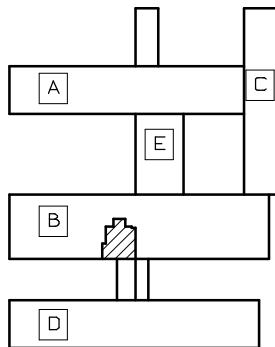


LABORATORIUM ANALITYCZNE I PRACOWNIE - I piętro bl."B" strona lewa



- 1/1 POCZEKALNIA
- 1/2 POM. DOSTARCZANIA PRÓBEK Z ODDZIAŁÓW SZPITALNYCH
- 1/3 ANEKS REJESTRACJI PRÓBEK
- 1/4 POMIESZCZENIE POBIERANIA PRÓBEK
- 1/5 REJESTRACJA
- 1/8 POKÓJ ASASTYNTÓW
- 1/9 POMIESZCZENIE NA SEGREGOWANE ODPADY
- 1/10 POMIESZCZENIE NA ODPADY MEDYCZNE
- 1/11 ANEKS REJESTRACJI PRÓBEK
- 1/12 SZATNIA PRZELOTOWA
- 1/13 W. C. KOBIET
- 1/14 W. C. MĘŻCZYZN
- 1/15 POKÓJ PERSONELU



SCHEMAT RZUTU SZPITALA

P. B.-W. PRZEBUDOWY POMIESZCZEŃ REJESTRACJI I POBIERANIA PRÓBEK W LABORATORIUM ANALITYCZNYM I PRACOWNIACH W SAMODZIELNYM PUBLICZNYM SZPITALU WOJEWÓDZKIM IM. JANA PAWŁA II W ZAMOŚCIU		nr rys. P2
22-400 ZAMOŚĆ ALEJE JANA PAWŁA II NR 10		
Inwestor: SAMODZIELNY PUBLICZNY SZPITAL WOJEWÓDZKI IM. JANA PAWŁA II 22-400 ZAMOŚĆ ALEJE JANA PAWŁA II NR 10		branża TECHN.
rysunek: RZUT LABORATORIUM		data 2/2016
projektował: mgr inż.arch. Magdalena Jarosz upr.bud.do projektowania bez ograniczeń w specjalności architektonicznej nr ewid.: UANB-II-7342/61/92		skala 1:300