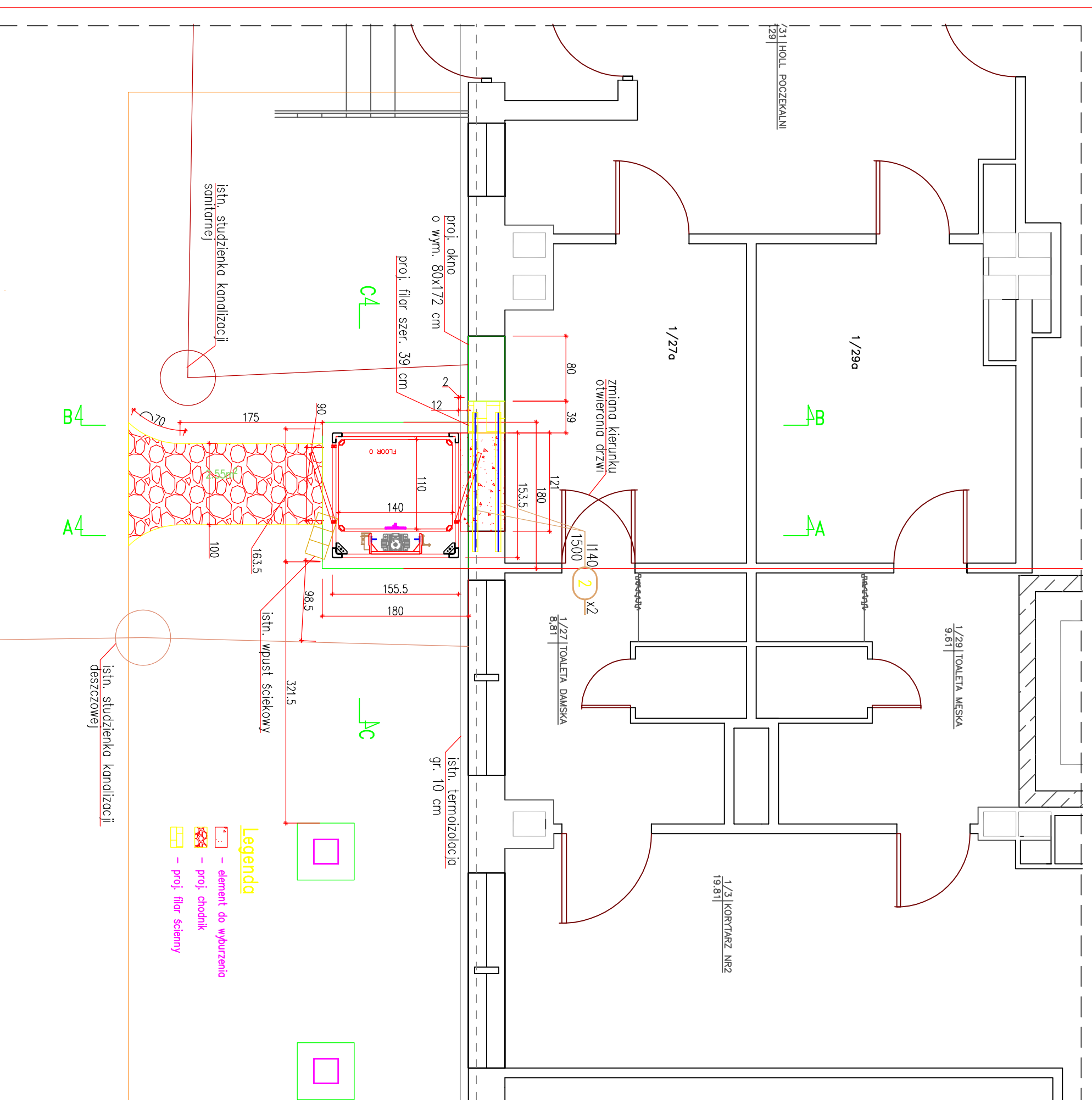


RZUT PARTERU
1:50
[cm]



- UWAGI:
1. WYMIARY SPRAWDZIĆ I EWENTUALNIE SKORYGOWAĆ NA BUDOWIE
 2. W POZIOMIE POSADOWIENIA PIERWOTNIE ZALEGAŁY GLINIASTE ZWIETRZELINY MARGLU/GLINA OK. 60-70% IL=0,00. AKTUALNIE ZNAJDUJE TU SIĘ GRUNT NASYPOWY.
 3. NALEŻY DOKONAĆ WYMIANY GRUNTU - POSPÓŁKA ZAGĘSZCZONA DO $I_s > 0,99$ DO POZIOMU GRUNTU NOSNEGO
- RZĘDNA POZIOMU 0,00 = 236,13 m n.p.m.

BETON: C20/25,
STAL ZBROJENIOWA: A-IIIIN

BIURO PROJEKTOWO-BUDOWLANE

Investor: SAMODZIELNY PUBLICZNY SZPITAL WOJEWÓDZKI IM. PAPIEŻA JANA PAWŁA II W ZAMOŚCIU

Obiekt: BLOK "c" Szpitalny Oddział Retunkowy
22-400 ZAMOŚĆ, AL. JANA PAWŁA II 10

Treść rysunku RZUT PARTERU - WINDA

KONSTRUKCJA	Nazwisko i imię	Data	Podpis	Skala
PROJEKTOWAŁ	mgr inż. ST. PLECHAŃSKI	04.2017		1:50
ASYSTENT	mgr inż. SZ. JĘDRUSZKO	04.2017		Nr rys.