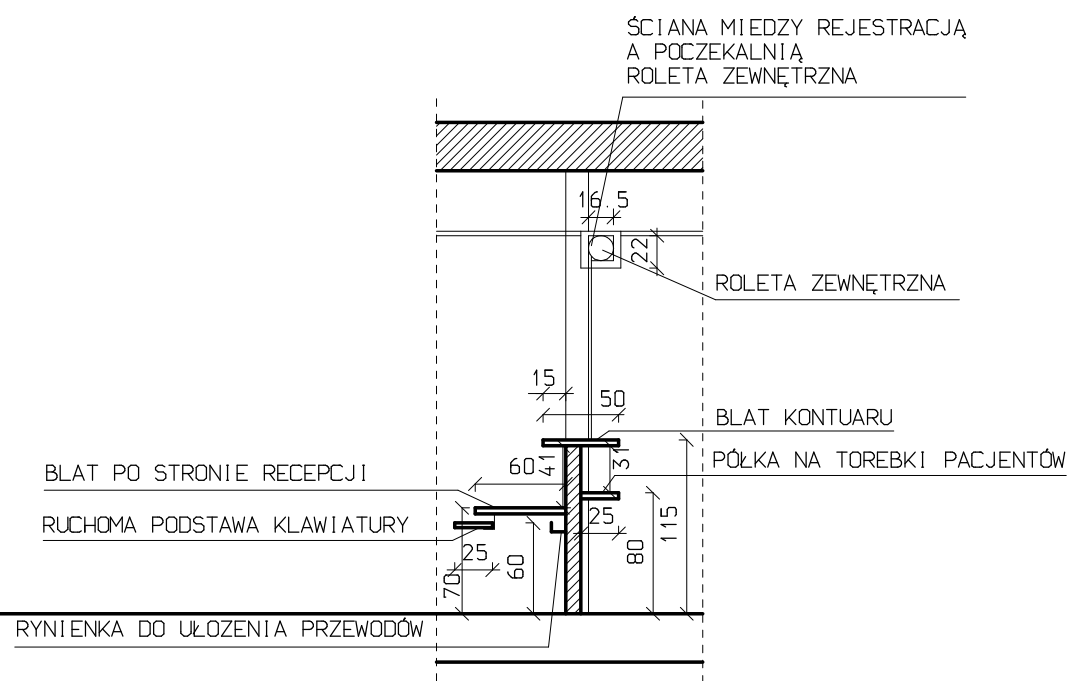


WIDOK OD STRONY REJESTRACJI

RZUT



PRZEKRÓJ

ELEMENTY Z KTÓRYCH NALEŻY WYKONAC MEBLE:

BLATY Z PŁYTY MDF okleiniwane KOLOR ECRU-KREMOWY zbliżony do RAL 1015
 FRONTY SZAFEK W KOLORZE POMARAŃCZOWYM zbliżonym do RAL 2009 matowym
 BOCZNE ŚCIANKI I PÓLKI - KOLOR ECRU- KREMOWY zbliżony do RAL 1015
 NÓŻKI I UCHWYTY- METALIC
 POSZCZEGÓLNE MATERIAŁY PRZEDSTAWIĆ DO AKCEPTACJI INWESTOROWI

P. B. -W. PRZEBUDOWY POMIESZCZEŃ REJESTRACJI I POBIERANIA PRÓBEK W LABORATORIUM ANALITYCZNYM I PRACOWNIACH W SAMODZIELNYM PUBLICZNYM SZPITALU WOJEWÓDZKIM IM. JANA PAWŁA II W ZAMOŚCIU		nr rys. A14
22-400 ZAMOŚĆ ALEJE JANA PAWŁA II NR 10		
inwestor SAMODZIELNY PUBLICZNY SZPITAL WOJEWÓDZKI IM. JANA PAWŁA II 22-400 ZAMOŚĆ ALEJE JANA PAWŁA II NR 10	branża TECHN.	
rysunek KONTUAR REJESTRACJA	data 2/2016	
projektant mgr inż. arch. Magdalena Jarosz upr. bud. do projektowania bez ograniczeń w specjalności architektonicznej nr ewid: UANB-II-7342/61/92	skala 1:50	