

Zamość, dnia 08 stycznia 2016 r.

AG.ZP.3320.64. .15.16

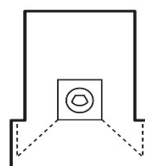
Dotyczy: Wyjaśnienia treści SIWZ

Samodzielny Publiczny Szpital Wojewódzki im. Papieża Jana Pawła II w Zamościu ul. Aleje Jana Pawła II 10, zgodnie z art. 38 ust. 1, 2 ustawy z dnia 29 stycznia 2004 r. Prawo zamówień publicznych (Dz. U. z 2013 r., poz. 907 ze zm.) informuje, że wpłynął wniosek o wyjaśnienie treści specyfikacji istotnych warunków zamówienia opracowanej do przetargu nieograniczonego na dostawę bielizny jednorazowego użytku oraz ubrań wielorazowego użytku. Poniżej podajemy treść pytań i wyjaśnienie:

### Pytanie 1 dot. zadania 1:

Zwracamy się do Zamawiającego z prośbą o dopuszczenie zestawu o poniższym składzie i parametrach:

- 1 czerwona osłona na stolik Mayo 80 x 145 cm, ze wzmocnieniem 60 x 85 cm o gram. 40 g/m<sup>2</sup>.
- 1 serweta na stół instrumentariuszki 140 x 190 cm,
- 1 serweta w kształcie T o wym. 200/250 x 315 cm z przylepnym oknem o wym. 18 x 28 x 32 cm otoczonym torbą do zbiórki płynów o min wym. 80 x 80 cm, 2. zaworami i kształtownikiem,
- 1 serweta do owinięcia noworodka wykonane z miękkiej białej włókniny typu Spunlace 50 g/m<sup>2</sup> o wym. 90 x 100 cm
- 1 włókninowa taśma samoprzylepna 9 x 50 cm,
- 2 ręczniki celulozowe 30 x 40 cm



**250×315cm**  
1 szt./pcs./jur.



**140×190cm**  
1 szt./pcs./jur.



**80×145cm**  
1 szt./pcs./jur.



**30×40cm**  
2 szt./pcs./jur.



**9×50cm**  
1 szt./pcs./jur.



**90×100cm**  
1 szt./pcs./jur.

Zestaw zapakowany pojedynczo w zgrzewaną kopertę papierowo-foliową ułatwiającą otwieranie, posiadającą 2 naklejki transferowe typu TAG

**Wyjaśnienie:** Zamawiający dopuszcza.

### Pytanie 2 dot. zadania 2:

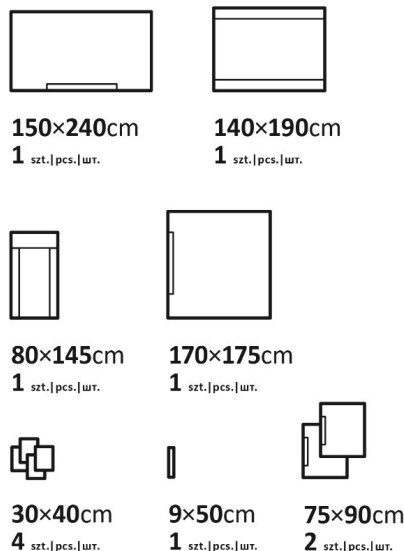
Zwracamy się do Zamawiającego z zapytaniem czy w powyższym pakiecie dopuszcza fartuchy z wysokobariowej włókniny typu SMMMS - Materiał Spunbond (S) jest odpowiedzialny za działania mechaniczne, czyli wytrzymałość, elastyczność, odporność na ścieranie, rozdzieranie, wytrzymałość, a materiał Meltblown (M) jest warstwą filtracyjną, tj. barierą przed drobnoustrojami? Pozostałe parametry zgodnie z SIWZ.

**Wyjaśnienie:** Tak

### Pytanie 3 dot. zadania 23:

Zwracamy się do Zamawiającego z prośbą o dopuszczenie zestawu o poniższym składzie i parametrach:

- 1 czerwona osłona na stół Mayo 80 x 145 cm, ze wzmocnieniem 60 x 85 cm o gram. 40 g/m<sup>2</sup>.
- 1 serweta na stół instrumentariuszki 140 x 190 cm,
- 1 serweta przylepna 150 x 240 cm (5 x 90 cm – rozmiar taśmy klejącej na serwecie)
- 1 serweta przylepna 170 x 175 cm (5 x 90 cm – rozmiar taśmy klejącej na serwecie)
- 2 serwety przylepne 75 x 90 cm (5 x 90 cm – rozmiar taśmy klejącej na serwecie)
- 1 włókninowa taśma samoprzylepna 9 x 50 cm,
- 4 ręczniki celulozowe 30 x 40 cm



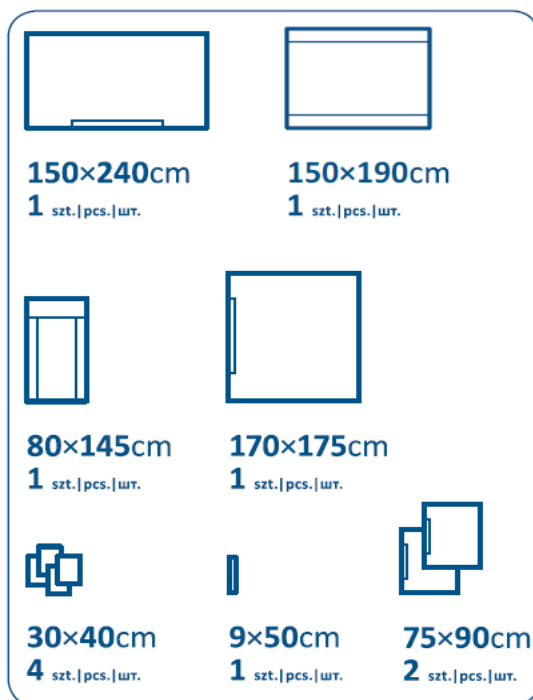
Zestaw z materiału 2-warstwowowego: laminatu folii PE i włókniny PP o łącznej gramaturze 62 g/m<sup>2</sup>. Zgodny z EN 13795. Zestaw zapakowany pojedynczo w zgrzewaną kopertę papierowo-foliową ułatwiającą otwieranie, posiadającą 2 naklejki transferowe typu TAG.

**Wyjaśnienie:** Obowiązujące są zapisy SIWZ.

### Pytanie 4 dot. zadania 24:

Zwracamy się do Zamawiającego z prośbą o dopuszczenie zestawu o poniższym składzie i parametrach:

- 1 czerwona osłona na stół Mayo 80 x 145 cm złożony teleskopowo
- 1 serweta na stół instrumentariuszki 150 x 190 cm,
- 1 serweta przylepna 150 x 240 cm (5 x 90 cm – rozmiar taśmy klejącej na serwecie, klej przy dłuższym boku)
- 1 serweta przylepna 170 x 175 cm (5 x 90 cm – rozmiar taśmy klejącej na serwecie, klej przy dłuższym boku)
- 2 serwety przylepne 75 x 90 cm (5 x 90 cm – rozmiar taśmy klejącej na serwecie, klej przy dłuższym boku)
- 1 włókninowa taśma samoprzylepna 9 x 50 cm,
- 4 ręczniki celulozowe 30 x 40 cm



Zestaw z materiału 3-warstwowego: laminat folii PE, włókniny PP i wiskozy o łącznej gramaturze 77 g/m<sup>2</sup>. Zgodny z EN 13795. Zestaw zapakowany pojedynczo w zgrzewaną kopertę papierowo-foliową ułatwiającą otwieranie, posiadającą 2 naklejki transferowe typu TAG.

**Wyjaśnienie:** Tak

**Pytanie 5 dot. zadania 13 poz. 1:**

Czy zamawiający wyrazi zgodę na zaoferowanie ubrań niebieskich, całkowicie nieprzezroczystych, o gramaturze 40 g/m<sup>2</sup>?

**Wyjaśnienie:** Obowiązujące są zapisy SIWZ.

**Pytanie 6 dot. zadania 13 poz. 1:**

Czy zamawiający wyrazi zgodę na zaoferowanie ubrań zielonych, całkowicie nieprzezroczystych, o gramaturze 43 g/m<sup>2</sup>?

**Wyjaśnienie:** Obowiązujące są zapisy SIWZ.

**Pytanie 7 dot. zadania 1:**

Czy zamawiający wyrazi zgodę na zaoferowanie zestawu do cesarskiego cięcia w składzie:

- 4 ręczniki do rąk
  - 1 taśma przylepna 9 x 50 cm
  - 1 serweta typu Mayo, wzmocniona 78 x 145 cm (wzmocnienie serwety 65 x 85 cm)
  - 1 serweta dla dziecka 75 x 120 cm
  - 1 serweta do cięcia cesarskiego 186/ 250 x 330 cm z torebką na płyny, folia operacyjna 36 x 36 cm, z otworem 18 x 16 cm (2-warstwowa na całej powierzchni), organizatory przewodów
  - 1 serweta na stół do instrumentarium 150 x 190 cm (wzmocnienie serwety 79 x 190 cm)
- Laminat dwuwarstwowy, gramatura w części podstawowej 60 g/m<sup>2</sup>, 4 etykiety na opakowaniu?

**Wyjaśnienie:** Zamawiający dopuszcza.

**Pytanie 8 dot. zadania 2:**

Czy zamawiający wyrazi zgodę na zaoferowanie fartuchów zgodnych z wymaganiami, gdzie na opakowaniu znajduje się 1 repozycjonowana etykieta?

**Wyjaśnienie:** Nie.

**Pytanie 9 dot. zadania 6:**

Czy zamawiający wyrazi zgodę na zaoferowanie zestawu minimalnie odbiegającego wymiarami od wymaganych:

- 1 serweta typu Mayo, wzmocniona 78 x 145 cm (wzmocnienie serwety 65 x 85 cm)
  - 4 ręczniki do rąk
  - 2 taśmy przylepne 9 x 50 cm
  - 1 przylepna serweta 75 x 90 cm z chłonna warstwą 15 x 50 cm (3-warstwowa na całej powierzchni + łata chłonna)
  - 1 serweta 75 x 80 cm
  - 1 serweta 150 x 250 cm z wycięciem „U” 7 x 70 cm, z warstwą chłonną 50 x 50 cm, z organizatorami przewodów (2-warstwowa na całej powierzchni + łata chłonna)
  - 1 serweta na stół do instrumentarium 150 x 190 cm (wzmocnienie serwety 79 x 190 cm)
- Gramatura w części podstawowej serwety 2w 60 g/m<sup>2</sup> + dodatkowa łata chłonna 80 g/m<sup>2</sup>.  
Gramatura serwety 3w 75 g/m<sup>2</sup>.

**Wyjaśnienie:** Nie.

**Pytanie 10 dot. zadania 10:**

Czy zamawiający wyrazi zgodę na zaoferowanie serwety 50 x 60 cm?

**Wyjaśnienie:** Nie.

**Pytanie 11 dot. zadania 13:**

Czy zamawiający wyrazi zgodę na zaoferowanie ubrań operacyjnych zgodnych z wymaganiami w rozmiarach S – XL?

**Wyjaśnienie:** Nie.

**Pytanie 12 dot. zadania 23:**

Czy zamawiający wyrazi zgodę na zaoferowanie zestawu uniwersalnego, w którym są 2 ręczniki do wycierania rąk, a serweta operacyjna samoprzylepna jest dłuższa o 5 cm i ma wymiar 180 x 180 cm? Dodatkowo zestaw zawiera serwetę na stolik Mayo. Pozostałe parametry zgodne z SIWZ.

**Wyjaśnienie:** Tak.

**Pytanie 13 dot. zadania 23:**

Czy zamawiający wyrazi zgodę na zaoferowanie zestawu uniwersalnego z serwetą operacyjną samoprzylepną dłuższą o 5 cm (wymiar 180 x 180 cm) i serwetą na stolik Mayo 78 x 145 cm? Pozostałe parametry zgodne z SIWZ.

**Wyjaśnienie:** Tak.

**Pytanie 14 dot. zadania 1:**

Czy zamawiający dopuści obłożenie do cięcia cesarskiego sterylne w składzie poniżej:

- 1 x serweta na stolik instrumentariuszki 190 x 150 cm +/- 10 cm
- 1 x serweta na stolik Mayo (forma worka na zużyty zestaw) jednostronnie wzmocniona o rozmiarach 80/ 85 cm x 145/ 150 cm
- 1 serweta do cięcia cesarskiego dwuwarstwowa w kształcie litery T o wymiarach 310 – 340 cm x 200 – 260 cm, posiadająca otwór o wymiarach 32 – 44 x 35 – 44 cm otoczony warstwą wysokochłoną gramatura min. 54 g/m<sup>2</sup>, otwór ten okala worek z usztywnionym brzegiem przechwytyjącym płyny 360°. Otwór z folią chirurgiczną.
- 1 x ręcznik włókninowy chłonny dla noworodka 80 x 100 cm +/- 20 cm
- min. 2 ręczniki do rąk 25 x 35 +/- 5 cm
- wszystkie elementy pakowane w mankiet papierowo foliowy, łatwy do szybkiego otwarcia, na etykiecie zewnętrznej niezbędna jest samoprzylepna metryczka kontroli jakości w ilości 2 szt.?

**Wyjaśnienie:** Obowiązujące są zapisy SIWZ.

**Pytanie 15 dot. zadania nr 2**

Czy Zamawiający dopuści fartuchy bez zawinięcia w papier?

**Wyjaśnienie:** Obowiązujące są zapisy SIWZ.

**Pytanie 16 dot. zadania nr 3**

Czy Zamawiający dopuści podkłady bibuła – folia?

**Wyjaśnienie:** Zamawiający dopuszcza.

**Pytanie 17 dot. zadania nr 4**

Czy Zamawiający dopuści na kończyny, sterylne wykonane z mocnego nieprzepuszczalnego laminatu 65-75 cm x 110-120 cm osłony pakowane po 2 sztuki w wytrzymały mankiet papierowo – foliowy, łatwy do szybkiego otwarcia, samoprzylepna metryczka procesów w ilości 2 sztuk na etykiecie zewnętrznej?

**Wyjaśnienie:** Tak.

**Pytanie 18 dot. zadania nr 5**

Czy Zamawiający dopuści obłożenie pola operacyjnego do zabiegów otolaryngologicznych w składzie poniżej:?

Sterylnie obłożenie pola operacyjnego, pełnobarierowe wykonane z dwuwarstwowego materiału chłonnego i mocnego laminatu o gramaturze min. 43 g/m<sup>2</sup>, wytrzymały na rozrywanie w stanie suchym i mokrym w skład którego wchodzi:

- 1 serweta na stół instrumentariuszki 150 cm/190 cm (+/- 10 cm)
- 1 serweta 190 cm / 250 cm (+/- 10 cm) z otworem o średnicy 10 cm (+/- 2 cm) przylepnym.
- 2 ręczniki do rąk
- samoprzylepna metryczka procesów w ilości 2 sztuki na etykiecie zewnętrznej.

**Wyjaśnienie:** Obowiązujące są zapisy SIWZ.

**Pytanie 19 dot. zadania nr 6**

Czy Zamawiający dopuści obłożenie w składzie poniżej:?

Obłożenie do zabiegów laryngologicznych.

Sterylnie obłożenie pola operacyjnego, pełnobarierowe wykonane z 2 – warstwowego materiału chłonnego i mocnego laminatu o gramaturze min. 56 g/m<sup>2</sup> wytrzymały na rozrywanie w stanie suchym i mokrym w skład którego wchodzi:

- 1 serweta na stół instrumentariuszki roz. 150 cm/190 cm (+/- 10 cm) pokrowiec na stół Mayo.
- 1 serweta 150 cm/230 cm (+/- 10 cm) z wycięciem U 6 cm / 65 cm ( +/- 2 cm) przylepnym z 2 – warstwowego laminatu z warstwą chłonna wzmocnioną.
- 1 serweta przylepna 170 cm x 230 cm (+/- 10 cm)
- 2 ręczniki do rąk
- 1 taśma przylepna 9-10 cm/50 cm

Samoprzylepna metryczka procesów w ilości 2 sztuki na etykiecie zewnętrznej.

**Wyjaśnienie:** Obowiązujące są zapisy SIWZ.

**Pytanie 20 dot. zadania nr 8**

Czy Zamawiający dopuści jednorazową sterylną serwetę pełnobarierową, wykonaną z dwuwarstwowego laminatu o gramaturze minimum 43 gr/ m<sup>2</sup>, posiadającą taśmę przylepną o rozmiarze 90 cm x 80 cm (+/- 10 cm), pakowane pojedynczo?

**Wyjaśnienie:** Obowiązujące są zapisy SIWZ.

**Pytanie 21 dot. zadania nr 14**

Czy Zamawiający dopuści zestaw do porodu sterylny jednorazowego użytku o podanym niżej składzie:?

- 1 x serweta na stół 125 x 90 cm +/- 5 cm.
- 1 x nieprzemakalne prześcieradło dwuwarstwowe gramatura min. 54 g/m<sup>2</sup> o wymiarach 150 x 90 cm +/- 10 cm.
- 1 x podkład chłonny 90 x 60 cm +/- 5 cm ( chłonność minimum 7g/1g włókniny wysokie właściwości absorpcyjne)
- 2 x ręcznik włókninowy 80 x 60 cm +/- 5 cm
- min. 4 x ręczniki włókninowe 25 x 20 cm +/- 5 cm
- wszystkie elementy pakowane w mankiet papierowo foliowy, pojedynczo
- samoprzylepna metryczka walidacji procesów w ilości 2 sztuki na etykiecie zewnętrznej.

**Wyjaśnienie:** Zamawiający dopuszcza.

**Pytanie 22 dot. zadania nr 15**

Czy Zamawiający dopuści zestaw o podanym niżej składzie?:

Sterylny zestaw jednorazowy dla noworodka. Pakiet pakowany pojedynczo:

- serweta (flanelka lub włóknina) 160 cm x 75 cm (+/- 10 cm) – 1 szt.
- absorbcyjna serweta dla noworodka 70 cm x 80 cm (+/- 10 cm) – 1 szt.
- serweta chłonna 60 cm x 60 cm (+/- 5 cm) – 1 szt.
- czapeczka – 1 szt. typu „smerfetka” 12 cm x 10 cm.
- samoprzylepna metryczka walidacji procesów w ilości 2 sztuki na etykiecie zewnętrznej.

**Wyjaśnienie:** Zamawiający dopuszcza.

**Pytanie 23 dot. zadania nr 19**

Czy Zamawiający dopuści rozmiar 210 x 160 cm?

**Wyjaśnienie:** Obowiązujące są zapisy SIWZ.

**Pytanie 24 dot. zadania nr 23**

Czy Zamawiający dopuści niżej opisany zestaw?

Sterylny zestaw uniwersalny 2-warstwowy materiał z włókien sztucznych (zgodnie z EN 13795) (polipropylen i polietylen – laminat) o gramaturze minimum 56 g/m<sup>2</sup>.

- serweta do nakrycia stołu instrumentariuszki 140 – 150 cm x 190 – 200 cm – 1 szt.
- serweta operacyjna samoprzylepna 170 cm x 175 cm +/- 5 cm – 1 szt.
- Samoprzylepne serwety operacyjne wykończone taśmą na całej długości jednego z boków 75 – 85 cm x 90- 100 cm – 2 szt.
- Ekran anestezjologiczny samoprzylepny w rozmiarze 150 – 180 cm x 240 – 250 cm – 1 szt.
- Taśma samoprzylepna 9 -10 cm x 50 - 55 cm – 1 szt.
- serwety do rąk – 2 szt.
- pokrowiec na stolik Mayo 145 x 80 cm – 1 szt.

Wszystkie elementy pakowane razem w wytrzymały mankiet papierowo – foliowy, łatwy do szybkiego otwarcia. Samoprzylepna metryczka procesów w ilości 2 sztuki na etykiecie zewnętrznej. Zestaw sterylizowany w tlenku etylenu.

**Wyjaśnienie:** Obowiązujące są zapisy SIWZ.

**Pytanie 25dot. zadania nr 24**

Czy Zamawiający dopuści niżej opisany zestaw?

Sterylny zestaw uniwersalny 3-warstwowy, pełnobarierowy (zgodnie z EN 13795) (folia propylenowa, włóknina polipropylenowa i włóknina wiskozowa) o gramaturze 73 g/m<sup>2</sup>.

- pokrowiec na stolik MAYO złożony teleskopowo 80-85 cm x 140 – 145 cm – 1 szt.
- serweta do nakrycia stołu instrumentariuszki 140-150 cm x 190 – 200 cm – 1 szt.
- serweta operacyjna samoprzylepna 170 cm x 175 cm +/- 5 cm – 1 szt.
- samoprzylepne serwety operacyjne wykończone taśmą na całej długości jednego z boków 75-85 cm x 90 – 100 cm – 2 szt.
- ekran anestezjologiczny w rozmiarze 150- 180 cm x 240 – 250 cm – 1 szt.
- taśma samoprzylepna 9-10 cm x 50-55 cm – 1 szt.
- serwety do rąk – 4 szt.

Wszystkie elementy pakowane razem w wytrzymały mankiet papierowo – foliowy, łatwy do szybkiego otwarcia. Samoprzylepna metryczka procesów w ilości 2 sztuki na etykiecie

zewewnętrznej. Zestaw sterylizowany w tlenku etylenu.

**Wyjaśnienie:** Tak

**Pytanie 26 dot. rozdziału II SIWZ – dokumenty potwierdzające, że oferowana dostawa odpowiada określonym przez Zamawiającego wymaganiom(.....)**

Jaka konkretnie charakterystykę techniczno – jakościową konkretnie Zamawiający ma na myśli? Czy w przypadku załączenia katalogów / materiałów informacyjnych producenta wystawionych dla oferowanych wyrobów, a odnoszących się do wszystkich wymaganych parametrów, zamawiający uzna, że charakterystyka techniczno – jakościowa została złożona w postępowaniu?

**Wyjaśnienie:**

Jeżeli strony katalogowe producenta będą zawierały wszystkie informacje na temat cech i parametrów technicznych określonych w opisie przedmiotu zamówienia, to zamawiający uzna taki dokument za charakterystykę techniczno – jakościową.

**Pytanie 27 dot. zapisów treści umowy**

Czy Zamawiający zgadza się zapisać możliwość zmiany cen w przypadku przekraczającej 3 % zmiany średniego kursu NBP walut Euro lub USD w stosunku do kursu z dnia zawarcia umowy oraz w przypadku gdy suma miesięcznych wskaźników cen i usług konsumpcyjnych opublikowanych przez Prezesa GUS za okres od dnia zawarcia umowy przekroczy 3%?

**Wyjaśnienie:**Wiążące są zapisy wzoru umowy integralnej części specyfikacji istotnych warunków zamówienia.

**Pytanie 28 dot. zadania nr 31 pozycje 1 i 2**

Prosimy Zamawiającego o wyrażenie zgody na wykonanie w zadaniu nr 31 spodni operacyjnych oraz bluz chirurgicznych (pozycje 1 i 2) z tkaniny bawełniano – poliestrowej z dodatkiem włókna węglowego o gramaturze około 125 g/m<sup>2</sup>, kurczliwość max. 3 %, temp. prania do 95 stopni C, spełniającej normę PN-EN 13795 w zakresie:

- pylenia
- czystości pod względem cząstek stałych
- czystość mikrobiologiczna
- wytrzymałości na wypychanie na sucho
- wytrzymałości na rozciąganie na sucho

Pozostałe parametry zgodne z opisem przedmiotu zamówienia?

**Wyjaśnienie:**Obowiązujące są zapisy SIWZ.

**Pytanie 29 dot. zadania nr 31 pozycje 1 i 2**

Czy Zamawiający dopuści zestaw o składzie:

1 x serweta na stolik instrumentariuszki o wym. 150 cm x 190 cm.

Serweta dwuwarstwowa (włóknina + laminat). Warstwa włókniny pochłania wilgoć, płyny, warstwa laminatu zapobiega przemakaniu. Gramatura serwety 56 g/m<sup>2</sup>. Chłonność 350 %.

1 x serweta na stolik Mayo wzmocniona, czerwona o wym. 80 cm x 140 cm.

Serweta w kształcie worka, dwuwarstwowa (włóknina + laminat) w części środkowej serwety.

Warstwa włókniny pochłania wilgoć, płyny, warstwa laminatu zapobiega przemakaniu.

Gramatura serwety w obszarze wzmocnienia 80 g/m<sup>2</sup>. Serweta składana teleskopowo, z zaznaczeniem kierunku rozwijania, w kolorze czerwonym – co umożliwia wykorzystanie jako worka na odpady medyczne.

Całkowity rozmiar serwety 140 cm x 80 cm, rozmiar warstwy włókniny wzmocniającej

140 cm x 60 cm.

Chłonność serwety 350 %

1 x serweta o wym. 200 x 320 cm

Serweta z włókniny typu SMS, gramatura 51 g/m<sup>2</sup>, z folią operacyjną, otwór z folią o wym. 25 x 30 cm, z torbą na płyny o wym. 75 x 85 cm, wysokość ścianki torby 20 cm., usztywnienie do formowania torby w górnej części każdej ścianki, z 2 portami do odsysania treści umieszczonymi po obu stronach dolnej części worka, budowa końcówek portów umożliwi dopasowanie do nich drenów o różnej średnicy.

1 x serweta chłonna dla noworodka o wym. 75 cm x 80 cm

Serweta z włókniny spunlace o gramaturze 75 g/m<sup>2</sup>

1 x taśma przylepna o wym. 10 x 50 cm.

4 x serweta/ręcznik do rąk o wym. 30 cm x 30 cm

serwetka z włókniny spunlace o gramaturze 45 g/m<sup>2</sup>?

**Wyjaśnienie:** Obowiązujące są zapisy SIWZ.

### **Pytanie 30 dot. zadania nr 2**

Czy Zamawiający dopuści fartuch wykonany z włókniny typu SMS?

**Wyjaśnienie:** Tak.

### **Pytanie 31 dot. zadania nr 4**

Czy Zamawiający dopuści osłonę na kończyne wykonaną z włókniny typu SMS o gramaturze 51 g/m<sup>2</sup> w rozmiarze 70 x 120 cm z dodatkową taśmą lepną pakowaną osobno?

**Wyjaśnienie:** Tak.

### **Pytanie 32 dot. zadania nr 5, 6, 16**

Czy Zamawiający dopuści obłożenie pola operacyjnego z minimum 2 samoprzylepnymi metryczkami na etykiecie zewnętrznej?

**Wyjaśnienie:** Tak.

### **Pytanie 33 dot. zadania nr 13**

Czy Zamawiający dopuści ubranie operacyjne jak dotychczas stosowane w Państwa placówce wykonane z włókniny typu SMS o gramaturze 35 g/m<sup>2</sup>?

**Wyjaśnienie:** Obowiązujące są zapisy SIWZ.

### **Pytanie 34 dot. zadania nr 14**

Czy Zamawiający dopuści zestaw w składzie:

2 x serweta na stolik o wym. 90 cm x 120 cm

Serweta bez przylepca. Serweta dwuwarstwowa (włóknina + laminat). Warstwa włókniny pochłania wilgoć, płyny, warstwa laminatu zapobiega przemakaniu. Gramatura serwety 56 g/m<sup>2</sup>. Chłonność 350 %.

1 x Podkład chłonny o wym. 60 cm x 90 cm

Podkład chłonny, 5 warstwowy składający się z warstw: laminatu, waty celulozowej, pulpy celulozowej, waty celulozowej, włókniny polipropylenowej. Kolor laminatu zielony lub niebieski. Gramatura 160 g/m<sup>2</sup>. Chłonność 0,152 ml/cm<sup>2</sup>.

1 x serweta chłonna dla noworodka o wym. 75 cm x 80 cm.

Serweta z włókniny spunlace o gramaturze 76g/m<sup>2</sup>

2 x zaciskacz do pepowiny

1 x fartuch foliowy przedni o wym 80 cm x 130 cm

6 x Serweta/ ręcznik do rąk o wym. 30 cm x 30 cm

Serweta z włókniny spunlace o gramaturze 45 g/m<sup>2</sup>

**Wyjaśnienie:** Obowiązujące są zapisy SIWZ.

**Pytanie 35 dot. zadania nr 14**

Czy Zamawiający dopuści zestaw o składzie:

2 x serweta o wym. 90 cm x 120 cm

Serweta dwuwarstwowa (włóknina + laminat). Warstwa włókniny pochłania wilgoć, płyny, warstwa laminatu zapobiega przemakaniu. Gramatura serwety 56 g/m<sup>2</sup>. Chłonność 350 %.

2 x podkład chłonny o wym. 60 cm x 90 cm.

Podkład chłonny, 5 warstwowy składający się z warst: laminatu, waty celulozowej, pulpy celulozowej, waty celulozowej, włókniny polipropylenowej. Kolor laminatu zielony lub niebieski. Gramatura 160 g/m<sup>2</sup>. Chłonność 0,152 ml/cm<sup>2</sup>.

1 x serweta chłonna dla noworodka o wymiarach 75 cm x 80 cm

Serweta z włókniny spulnace o gramaturze 75g/m<sup>2</sup>+/- 5g/m<sup>2</sup>

6 x serweta/ręcznik do rąk o wym. 30 cm x 30 cm

Serwetka z włókniny spulnace o gramaturze 45 g/m<sup>2</sup>

**Wyjaśnienie:** Obowiązujące są zapisy SIWZ.

**Pytanie 36 dot. zadania nr 23**

Czy Zamawiający dopuści zestaw o składzie:

1 x serweta na stolik instrumentariuszki o wym. 150 cm x 190 cm.

Serweta dwuwarstwowa (włóknina + laminat). Warstwa włókniny pochłania wilgoć, płyny, warstwa laminatu zapobiega przemakaniu. Gramatura serwety 56 g/m<sup>2</sup>. Chłonność 350%.

1 x serweta na stolik Mayo wzmocniona, czerwona o wym. 80 cm x 140 cm

Serweta w kształcie worka, dwuwarstwowa (włóknina + laminat) w części środkowej serwety.

Warstwa włókniny pochłania wilgoć, płyny, warstwa laminatu zapobiega przemakaniu.

Gramatura serwety w obszarze wzmocnienia 80 g/m<sup>2</sup>. Serweta składana teleskopowo, z zaznaczeniem kierunku rozwijania, w kolorze czerwonym – co uniemożliwia wykorzystanie jako worka na odpady medyczne.

Całkowity rozmiar serwety 140 cm x 80 cm, rozmiar warstwy włókniny wzmacniającej 140 cm x 60 cm.

Chłonność serwety 350 %.

1 x serweta o wym. 150 cm x 180 cm

serweta dwuwarstwowa (włóknina+laminat). Warstwa włókniny pochłania wilgoć, płyny, warstwa laminatu zapobiega przemakaniu. Gramatura serwety 55 g/m<sup>2</sup>. Chłonność 350 % .

Serweta z przylepcem

1 x serweta o wym. 150 cm x 240 cm

Serweta dwuwarstwowa (włóknina + laminat). Warstwa włókniny pochłania wilgoć, płyny, warstwa laminatu zapobiega przemakaniu. Gramatura serwety 56g/m<sup>2</sup>. Chłonność 350 %

Serweta z przylepcem.

2 x serweta o wym. 75 cm x 90 cm.

Serweta dwuwarstwowa (włóknina + laminat) Warstwa włókniny pochłania wilgoć, płyny warstwa laminatu zapobiega przemakaniu. Gramatura serwety 56 g/m<sup>2</sup>. Chłonność 350 %.

Serweta z przylepcem.

2 x serweta/ręcznik do rąk o wym. 30 cm x 30 cm

Serwetka z włókniny spulnace o gramaturze 45 g/m<sup>2</sup>.

1 x taśma przylepna o wym. 10 cm x 50 cm?

**Wyjaśnienie:** Obowiązujące są zapisy SIWZ.

**Pytanie 37 dot. zadania nr 26**

Czy Zamawiający dopuści folię poliuretanową o grubości 0,03 mm o powierzchni całkowitej 56 x 84 cm?

**Wyjaśnienie:** Obowiązujące są zapisy SIWZ.

**Pytanie 38 dot. zadania nr 27**

Czy Zamawiający dopuści folię poliuretanową o grubości 0,03 mm o powierzchni całkowitej 30 x 28 cm?

**Wyjaśnienie:** Obowiązujące są zapisy SIWZ.

**Pytanie 39 dot. zadania nr 28**

Czy Zamawiający dopuści folię o powierzchni klejącej 14 x 21 cm?

**Wyjaśnienie:** Obowiązujące są zapisy SIWZ.

**Pytanie 40 dot. zadania nr 30**

Czy Zamawiający dopuści podkład wysokochłonny z częścią chłonną pikowaną, pozostałe parametry bez zmian?

**Wyjaśnienie:** Nie.

**Pytanie 41 dot. zadania nr 1**

Sterylny zestaw do cicia cesarskiego. Skład zestawu:

- 1 x serweta na stół narzędziowy min. 152 x 190 cm (owiniecie zestawu).
- 1 x serweta na stół Mayo min. 75 x 141 cm.
- 1 x kocyk dla noworodka 76 x 86 cm.
- 1 x serweta do cicia cesarskiego 196/259 x 307 cm z obłożeniem ramion stołu, z otworem brzuszny 33 x 38 cm wypełnionym folią chirurgiczną z wycięciem w kształcie gruszki 18 x 18 cm, ze zintegrowaną torbą na płyny 360° z kształtką usztywniającą, umożliwiającą uformowanie i utrzymanie kształtu worka oraz z zabezpieczeniem zapobiegającym rozerwaniu serwety lub ubioru operatora na końcach usztywnień torby, z 2 portami do ssaka, ze wzmocnieniem chłonnym 38 x 51 cm poniżej otworu, 3 zintegrowane organizatory przewodów typu rzep. Serweta wykonana z wielowarstwowej włókniny polipropylenowej typu SMS o gramaturze 43 g/m<sup>2</sup>, wzmocnienie chłonne wykonane z laminatu, łączna gramatura materiału min. 115g/m<sup>2</sup>, serweta dobrze układająca się na pacjentce, w części niekrytycznej „oddychająca”, paroprzepuszczalna. Zestaw zgodny z normą EN 13795 pakowany sterylnie w przezroczystą, foliową torbę z portami do sterylizacji, zawiera min. 3 etykiety samoprzylepne do dokumentacji medycznej zawierające: numer katalogowy, numer lot, datę ważności, oraz nazwę producenta.

**Wyjaśnienie:** Obowiązujące są zapisy SIWZ.

**Pytanie 42 dot. zadania nr 1**

Prosimy Zamawiającego o dopuszczenie sterylnego zestawu do cicia cesarskiego. Skład zestawu:

- 1 x serweta na stół narzędziowy 140 x 190 cm (owiniecie zestawu)
- 1 x serweta na stół Mayo 80 x 142 cm
- 1 x kocyk dla noworodka 100 x 105 cm
- 1 x serweta do cicia cesarskiego 196 x 249 x 300 cm z obłożeniem ramion stołu, z otworem 30 x 36 cm z dodatkowymi przylepcami do fiksacji serwety, wypełniony

folią chirurgiczną wokół brzegów otworu, ze zintegrowaną torbą na płyny 270°, z 2 portami do ssaka, wzmocnienie chłonne wokół otworu, zintegrowane 4 podwójne organizatory przewodów oraz dodatkowe wzmocnienie.

Serwety okrywające wykonane z chłonnego trójwarstwowego laminatu na całej powierzchni o gramaturze 66 g/m<sup>2</sup> z dodatkowym wzmocnieniem wykonanym z bilaminatu, gramatura materiału w obszarze wzmocnień min. 140 g/m<sup>2</sup>. Zestaw zgodny z normą EN 13795 pakowany sterylnie w przezroczystą, foliową torbę z portami do sterylizacji, zawiera min. 3 etykiety samoprzylepne do dokumentacji medycznej zawierające: numer katalogowy, numer lot, datę ważności oraz nazwę producenta.

**Wyjaśnienie:** Obowiązujące są zapisy SIWZ.

#### **Pytanie 43 dot. zadania nr 2**

Prosimy o dopuszczenie zaferowania fartuchów zawierających na opakowaniu min. 3 samoprzylepne etykiety ze standardowymi informacjami: nazwą producenta, numerem katalogowym, datą ważności oraz numerem LOT.

**Wyjaśnienie:** Zamawiający dopuszcza ale nie wymaga.

#### **Pytanie 44 dot. zadania nr 23**

Prosimy o dopuszczenie zaferowania zestawu uniwersalnego 2 – warstwowego (polietylen + polietylen) o gramaturze 58 g/m<sup>2</sup>. Zestaw zgodny z normą EN 13795 pakowany sterylnie w przezroczystą, foliową torbę z portami do sterylizacji zawiera min. 3 etykiety samoprzylepne do dokumentacji medycznej zawierające: numer katalogowy, numer lot, datę ważności oraz nazwę producenta.?

**Wyjaśnienie:** Obowiązujące są zapisy SIWZ.

#### **Pytanie 45 dot. zadania nr 23**

Prosimy o dopuszczenie zestawów złożonych z serwet okrywających pacjenta i stoliki narzędziowe, wykonanych ze sztucznych włókien zawierających wiskozę lub celulozę. Tym samym prezentują one wysoki poziom parametru pylenia, aczkolwiek udzielona przez Państwa zgoda pozwoli na obniżenie kosztów oferowanych produktów, a więc zapewni Zamawiającemu osiągnięcie lepszego rozwiązania na tle finansowym.

**Wyjaśnienie:** Nie.

#### **Pytanie 46 dot. zadania nr 24**

Prosimy o dopuszczenie wysokiej klasy sterylnego zestawu uniwersalnego do zabiegów chirurgicznych. Serwety okrywające pacjenta wykonane z chłonnego trójwarstwowego laminatu na całej powierzchni o gramaturze 66 g/m<sup>2</sup>.

Skład zestawu:

- 1 x serweta na stół instrumentariuszki 140 x 190 cm (owinięcie zestawu).
- 1 x serweta na stół Mayo 80 x 142 cm złożona rewersowo.
- 2 x serweta 75 x 98 cm, przylepna na całej długości dłuższego boku.
- 1 x serweta 196 x 200 cm, przylepna
- 1 x serweta 160 x 260 cm, przylepna
- 1 x taśma typu rzep 2,5 cm x 13 cm
- 4 x ręcznik chłonny 20 x 30 cm

Zestaw zgodny z normą EN 13795 pakowany sterylnie w przezroczystą, foliową torbę z portami do sterylizacji, zawiera min. 3 etykiety samoprzylepne do dokumentacji medycznej zawierające: numer katalogowy, numer lot, datę ważności oraz nazwę producenta.

**Wyjaśnienie:** Nie.

**Pytanie 47 dot. zadania nr 26**

Prosimy o dopuszczenie zaoferowani folii operacyjnej wykonanej z poliuretanu, o grubości 0,025 mm a wymiary powierzchni lepnej 30 x 28 cm i powierzchni całkowitej 28 x 38,5 cm, spełniającej pozostałe wymagania SIWZ.

**Wyjaśnienie:** Nie.

**Pytanie 48 dot. zadania nr 27**

Prosimy o dopuszczenie zaoferowania folii operacyjnej wykonanej z poliuretanu o grubości 0,025 mm, wymiary powierzchni lepnej 45 x 75 cm i powierzchni całkowitej 45 x 83,5 cm, spełniającej pozostałe wymagania SIWZ.

**Wyjaśnienie:** Nie.

**Pytanie 49 dot. zadania nr 30**

Prosimy Zamawiającego o dopuszczenie serwety ochronnej na stół operacyjny, przeciwoślizgowa zintegrowana wielopunktowo na całej powierzchni chłonnej, bez przeszyć, samowygładzająca się, zapobiegająca przesuwaniu się warstwy zewnętrznej względem wysokochłonnego rdzenia; wykonana z włókniny polipropylenowej, chłonność min. 35 ml/100 cm<sup>2</sup>, w rozmiarze min. 100 x 225 cm +/- 5 cm, rdzeń chłonny co najmniej 51 x 205 +/- 3 cm zakończony dodatkowymi marginesami z nieprzeziernego laminatu o szerokości nie większej niż 10 +/- 3 cm po obu stronach na całej szerokości podkładu. Państwa zgoda umożliwi złożenie ważnej i konkurencyjnej cenowo oferty.

**Wyjaśnienie:** Obowiązujące są zapisy SIWZ.

**Pytanie 50 dot. zadania nr 30**

Z uwagi na fakt, iż kluczową właściwością produktu, jakim jest chłonny podkład pod pacjenta jest odprowadzenie wilgoci tj. uzyskanie suchej powierzchni po wchłonięciu płynów, prosimy Zamawiającego o doprecyzowanie czy oferowany produkt ma wykazać tę właściwość i zgodnie z normą ISO 9073-6 (metoda badania włóknin z/w na absorpcję), odprowadzać minimum 45 mm wilgoci w czasie 1 min.

**Wyjaśnienie:** Wymogi niezbędne zostały ujęte w SIWZ.

**Pytanie 51 dot. zadania nr 30**

Prosimy Zamawiającego o doprecyzowanie czy w celu zapobiegania przesuwaniu się podkładu względem okrywanej powierzchni, Zamawiający oczekuje zaoferowania podkładu o spodniej warstwie teksturowanej.

**Wyjaśnienie:** Zamawiający dopuszcza.

**Pytanie 52 dot. zadania nr 32**

W zadaniu 32 Zamawiający wymaga bluz i spodni bawełnianych wykonanych z tkaniny o gramaturze 175 – 210 g/m<sup>2</sup>. W ofercie posiadamy ubrania wykonane z tkaniny o gramaturze 121 g/m<sup>2</sup>. Dzięki niższej gramaturze ubrania zapewniają większy komfort użytkowania i niższe koszty prania. Czy Zamawiający dopuści w zadaniu 32 odzież bawełnianą wykonaną z tkaniny o gramaturze 121 g/m<sup>2</sup>.

**Wyjaśnienie:** Obowiązujące są zapisy SIWZ.

**Pytanie 53 dot. zadania nr 32**

W zadaniu 32 Zamawiający wymaga dla odzieży bawełnianej temperatury prania 95 °C. Czy Zamawiający dopuści odzież dla której temperatura prania wynosi 75°C? Wysoka temperatura prania wyrobów negatywnie wpływa na ich właściwości.

**Wyjaśnienie:** Obowiązujące są zapisy SIWZ.

**Pytanie 54 dot. zadania nr 32**

W zadaniu 32 Zamawiający wymaga załączenia dla oferowanego przedmiotu deklaracji zgodności CE, certyfikatu jednostki notyfikowanej zgodnie z ustawą o wyrobach medycznych. Opisane w niniejszym Zadaniu 32 wyroby należą do wyrobów medycznych klasy I niesterylnej w związku z tym nie mają one obowiązku posiadania certyfikatu jednostki notyfikowanej (dotyczy on klas wyrobu medycznego: I sterylnej, I z funkcją pomiarową, IIa, IIb, III). Czy Zamawiający w zadaniu nr 32 odstąpi od wymogu załączenia do oferty certyfikatu jednostki notyfikowanej?

**Wyjaśnienie:** Zamawiający wymaga dokumentów dopuszczających zgodnie z ustawą o wyrobach medycznych. Jeśli ustawa nie wskazuje obowiązku posiadania, zamawiający nie będzie wymagał.

**Pytanie 55 dot. zadania nr 32**

W zadaniu 32 Zamawiający wymaga dla opisanego asortymentu kolorów: zielonego, ciemnego niebieskiego, pistacjowego, jasnozielonego. Czy Zamawiający dopuści asortyment wykonany w kolorze zielonym, który może być trwale znakowany dla potrzeb rozróżnienia.

**Wyjaśnienie:** Obowiązujące są zapisy SIWZ.

**Pytanie 56 dot. zadania nr 1**

Czy Zamawiający dopuści możliwość zaoferowania obłożenia do ciecica cesarskiego wykonanego z laminatu 2 – warstwowego (polipropylen – polietylen) o gramaturze 55 g/m<sup>2</sup> i następującym składzie:

- 1 serweta na stół narzędziowy wzmocniona 140 x 190 cm.
- 1 serweta na stół Mayo wzmocniona 80 x 145 cm.
- 1 serweta do ciecica cesarskiego z torbą na płyny (okno 19 x 28 cm) 315 x 250 cm (warstwa chłonna na całej powierzchni)
- 1 serweta dla noworodka 90 x 100 cm
- 1 taśma samoprzylepna 10 x 50 cm
- 4 ręczniki celulozowe min. 30 x 30 cm.

**Wyjaśnienie:** Obowiązujące są zapisy SIWZ.

**Pytanie 57 dot. zadania nr 2**

Czy zamawiający dopuści możliwość zaoferowania fartucha chirurgicznego wykonanego z włókniny SMMMS? Pozostałe parametry bez zmian.

**Wyjaśnienie:** Tak

**Pytanie 58 dot. zadania nr 2**

Zwracamy się z prośbą o sprecyzowane jakich rozmiarów fartucha oczekuje zamawiający M, L, XL czy XXL?

**Wyjaśnienie:** Rozmiar L i XL.

**Pytanie 59 dot. zadania nr 4**

Czy zamawiający dopuści możliwość zaoferowania osłon na kończyny w rozmiarze 75 x 120 cm (a' 2 szt.) z dodatkowo pakowanymi niezależnie od nich taśmami samoprzylepnymi (op. a' 2 szt.).

**Wyjaśnienie:** Tak.

**Pytanie 60 dot. zadania nr 5**

Czy zamawiający dopuści możliwość zaoferowania zestawu do otolaryngologii wykonanego z laminatu 2-warstwowego (polipropylen - polietylen) o gramaturze 55 g/m<sup>2</sup>

i następującym składzie:

- 1 serweta na stół narzędziowy 140 x 160
- 1 serweta z samoprzylepnym otworem ( $\Phi 10$  cm) 250 x 170
- 1 ręcznik celulozowy 30 x 33

Opakowanie dodatkowe – papier krepowy.

**Wyjaśnienie:** Zamawiający dopuszcza.

#### **Pytanie 61 dot. zadania nr 14**

Czy zamawiający dopuści możliwość zaoferowania serwety wykonanej z laminatu 2 – warstwowego (polipropylen – polietylen) o gramaturze 55 g/m<sup>2</sup> oraz ze wzmocnieniem w miejscu krytycznym (włóknina polipropylenowa) o gramaturze 110 g/m<sup>2</sup>? Reszta parametrów bez zmian.

**Wyjaśnienie:** Obowiązujące są zapisy SIWZ.

#### **Pytanie 62 dot. zadania nr 14**

Czy Zamawiający dopuści możliwość zaoferowania zestawu do porodu wykonanego z laminatu 2 – warstwowego (polipropylen – polietylen) o gramaturze 55 g/m<sup>2</sup> i następującym składzie:

- 1 x serweta protect na stół narzędziowy 120 x 95 cm – opakowanie zestawu
- 1 x serweta nieprzylepna 120 x 95 cm
- 1 x podkład chłonny MoliNea plus 60 x 90 cm
- 1 x serweta dla noworodka 87 x 90 cm
- 1 x ręcznik włóknikowy 87 x 90 cm
- 4 x ręcznik celulozowy min. 30 x 30 cm

**Wyjaśnienie:** Obowiązujące są zapisy SIWZ.

#### **Pytanie 63 dot. zadania nr 16**

Czy Zamawiający dopuści możliwość zaoferowania zestawu do zabiegów okulistycznych wykonanego z laminatu 2 – warstwowego (polipropylen – polietylen) o gramaturze 55 g/m<sup>2</sup> i następującym składzie:

- 1 x serweta na stół narzędziowy wzmocniona 100 x 150 cm – opakowanie zestawu
- 1 x serweta okulistyczna Protect 150 x 170 cm z otworem wypełnionym folią 8 x 8 cm z dwoma zbiornikami na płyny
- 2 x podłokietniki 30 x 75 cm
- 1 x serweta na stół Mayo 80 x 145 cm
- 1 x ręcznik celulozowy

**Wyjaśnienie:** Zamawiający dopuszcza.

#### **Pytanie 64 dot. zadania nr 21**

Czy Zamawiający dopuści możliwość zaoferowania zestawu do zabiegów neurochirurgicznych wykonanego z laminatu 2 – warstwowego (polipropylen – polietylen) o gramaturze 55 g/m<sup>2</sup> ze wzmocnieniami o gramaturze 110g/m<sup>2</sup> oraz następującym składzie:

- 1 serweta na stół narzędziowy wzmocniona 140 x 190
- 1 serweta na stół Mayo wzmocniona 80 x 145
- 1 serweta neurochirurgiczna z padem chłonnym i otworem z folią (19 x 30 cm) z torbą do zbierania płynów 320 x 245
- 4 samoprzylepne serwety operacyjne 50 x 50
- 1 taśma samoprzylepna 10 x 50
- 2 uchwyty Velcro 2 x 23
- 2 ręczniki celulozowe 30 x 33

torba bez sita

**Wyjaśnienie:** Obowiązujące są zapisy SIWZ.

**Pytanie 65 dot. zadania nr 16**

Czy Zamawiający dopuści możliwość zaoferowania zestawu do zabiegów sercowo – naczyniowych wykonanego z laminatu 2 – warstwowego (polipropylen – polietylen) o gramaturze 55 g/m<sup>2</sup> oraz ze wzmocnieniami w obszarach krytycznych o gramaturze 110 g/m<sup>2</sup> i następującym składzie:

Zestaw sercowo – naczyniowy I wzmocniony:

Na tym pytaniu wykonawcy się kończy.

**Wyjaśnienie:**

Ze względu na to, że pytanie nie zostało do końca sprecyzowane Zamawiający nie ma możliwości ustosunkowania się do zadanego pytania.

**Pytanie 66**

Zestaw uniwersalny II

Skład zestawu:

1 serweta na stół narzędziowy wzmocniona 140 x 190

1 serweta na stół Mayo wzmocniona 80 x 145

1 samoprzylepna serweta operacyjna 150 x 240

1 samoprzylepna serweta operacyjna 200 x 175

2 samoprzylepne serwety operacyjne 75 x 90

1 taśma samoprzylepna 10 x 50

4 ręczniki celulozowe 30 x 33

Jest to doręczona do Zamawiającego treść wniosku Wykonawcy o wyjaśnienie SIWZ.

**Wyjaśnienie:**

Zamawiający nie może udzielić wyjaśnień z uwagi na brak sprecyzowania zagadnienia które Zamawiający miałby wyjaśnić. .

**Pytanie 67 dot. zadania nr 24**

Czy Zamawiający dopuści możliwość zaoferowania zestawu uniwersalnego wykonanego z laminatu 2 – warstwowego (polipropylen – polietylen) o gramaturze 55 g/m<sup>2</sup> posiadającego dodatkowe pady chłonne z włókniny SMS o gramaturze 110 g/m<sup>2</sup> i następującym składzie:

Zestaw uniwersalny I wzmocniony

Skład zestawu:

1 serweta na stół narzędziowy wzmocniona 140 x 190.

1 serweta na stół Mayo wzmocniona 80 x 145

1 samoprzylepna serweta operacyjna z padem chłonnym 150 x 240

1 samoprzylepna serweta operacyjna z padem chłonnym 200 x 175

2 samoprzylepne serwety operacyjne z padem chłonnym 75 x 90

1 taśma samoprzylepna 10 x 50

4 ręczniki celulozowe 30 x 33

**Wyjaśnienie:** Obowiązujące są zapisy SIWZ.

**Pytanie 68 dot. zadania nr 25**

Czy Zamawiający dopuści możliwość zaoferowania serwety wykonanej z laminatu 2 – warstwowego (polipropylen – polietylen) o gramaturze 55 g/m<sup>2</sup> w rozmiarze 120 x 150 cm z otworem przylepnym o śr. 7 cm?

**Wyjaśnienie:** Obowiązujące są zapisy SIWZ.

**Pytanie 69 dot. zadania nr 18**

Czy Zamawiający wyrazi zgodę na zaoferowanie w ramach zadania nr 18 prześcieradła w roli o szerokości 160 cm?

**Wyjaśnienie:** Tak

**Pytanie 70 dot. zadania nr 18**

Czy Zamawiający wyrazi zgodę na zaoferowanie w ramach zadania nr 18 prześcieradła w roli również w kolorze białym?

**Wyjaśnienie:** Obowiązujące są zapisy SIWZ.

**Pytanie 71 dot. zadania nr 21**

Czy Zamawiający dopuści zestaw do zabiegów neurochirurgicznych z ręcznikami chłonnymi w rozmiarze 18 x 25 cm. Pozostałe wymogi zgodne z SIWZ.

**Wyjaśnienie:**

Tak

**Pytanie 72 dot. wymogów dla zadania nr 2, 23, 24, - Załącznik nr 4 do SIWZ**

Wnioskujemy o modyfikację SIWZ poprzez odstępnie od wymogu załączenia metryczki walidacji procesów w ilości 2 szt. na etykiecie zewnętrznej. Wskazujemy, iż zapis taki skutkuje znacznym ograniczeniem konkurencji i nie znajduje w naszej ocenie uzasadnienia merytorycznego – szczególnie w świetle zapisów ustawy o wyrobach medycznych. Podkreślamy, że właściwym dokumentem dla procesu walidacji jest raport procesu walidacji a nie certyfikat walidacji. Raport taki odnosi się do konkretnych wyrobów, do miejsca przeprowadzania procesu, do urządzeń (w tym sterylizatora) którym się posługiwano, do specyfikacji procesu sterylizacji. Powinien ponadto podawać „strony” uczestniczące w badaniach, ocenie i zatwierdzających wyniki. Ponadto podtrzymywanie powyższego wymogu skutkować będzie koniecznością zweryfikowania tego dokumentu przez Zamawiającego w procesie oceny ofert, co wiąże się z powołaniem biegłego w tej materii i w konsekwencji poniesieniem przez niego dodatkowych kosztów. Raport taki jest weryfikowany bowiem przez jednostki notyfikowane odpowiedzialne za znakowanie wyrobów medycznych znakiem CE.

**Wyjaśnienie:** Zamawiający wymaga metryczki procesów potwierdzającej sterylność produktu.

**Pytanie 73 dot. zadania nr 7**

Czy Zamawiający ma na uwadze serwetę o wymiarach 180 x 300 cm.? Pozostałe wymogi zgodne z SIWZ.

**Wyjaśnienie:** Tak

**Pytanie 74 dot. zadania nr 13**

Czy Zamawiający dopuści ubranie operacyjne o gramaturze 35 g/m<sup>2</sup> w rozmiarach S, M, L, XL. Pozostałe wymogi zgodne z SIWZ.

**Wyjaśnienie:** Nie

**Pytanie 75 dot. zadania nr 23**

Czy Zamawiający dopuści zestaw uniwersalny złożony z włókniny o gramaturze 23 g/m<sup>2</sup>, folii PE 40 mikronów taśmy samoprzylepne w rozmiarze 9 x 49 cm. Zestaw pakowany folia, folia. Zestaw sterylizowany radiacyjnie. Pozostałe wymogi zgodne z SIWZ.

**Wyjaśnienie:** Obowiązujące są zapisy SIWZ.

**Pytanie 76 dot. zadania nr 24**

Czy Zamawiający dopuści zestaw uniwersalny czterowarstwowy o gramaturze 130 g/m<sup>2</sup> w składzie ze stolikiem Mayo w rozmiarze 79 x 145 cm, samoprzylepną serwetą operacyjną wykończoną taśmą na całej długości jednego z boków w rozmiarze 75 x 75, taśmą samoprzylepną w rozmiarze 9 x 49 cm. Zestaw pakowany folia/folia, sterylizowany radiacyjnie. Pozostałe wymogi zgodne z SIWZ.

**Wyjaśnienie:** Obowiązujące są zapisy SIWZ.

**lek. med. Marek Lipiec  
Z-ca Dyrektora ds. Lecznictwa  
Samodzielnego Publicznego Szpitala  
Wojewódzkiego im. Papieża Jana Pawła II  
w Zamościu**