

WYTYCZNE BRANŻY SANITARNEJ

Temat zadania: „Przebudowa i modernizacja pomieszczeń w Szpitalnym Oddziale Ratunkowym ”

W dokumentacji projektowej należy ująć:

A) Instalacja wodno-kanalizacyjna

1. Wymianę wspólnych lokalówek wodno -kanalizacyjnych dla umywalki i zlewu w pomieszczeniu 2/42, t.j. Sali Intensywnej Terapii i umywali i sedesu w przyległym pomieszczeniu WC nr 2/41.
2. W miejsce rur ocynkowanych należy zastosować rury i kształtki z polipropylenu, np. w systemie KAN-therm PP średnicy D20 - wodę zimną z rury jednorodnej PP PN16 (S3,2 / SDR 7,4) oraz wodę ciepłą z rury jednorodnej PP PN20 (S2,5 / SDR 6) w odpowiedniej izolacji.
3. Do wykonania nowych odpływów kanalizacyjnych należy zastosować rury i kształtki kanalizacyjne PVC-U. Nowe odpływy włączyć do trójników w pionie WK19.
4. Odpływ kanalizacyjny dla kompaktu WC należy wymienić w stropie i pod stropem, aż do trójnika w żeliwnym pionie WK19. Przejście kanalizacji przez strop musi być szczelne.
5. Rozebrane obudowy wymienianej kanalizacji na parterze należy odtworzyć i pomalować.
6. W pomieszczeniu 2/42 oraz 2 /41 należy wymienić przybory sanitarne na nowe, z wyjątkiem wykorzystywanego ponownie po jego odczyszczeniu stojącego zlewu z blachy nierdzewnej. Należy zastosować umywalki szer. 55cm bez otworu marki CERSANIT model President z dedykowanym półpostumentem.
Przy umywalce oraz zlewie w pomieszczeniu 2/42 należy wymienić ściennie baterie łokciowe (specjalne) na nowe marki KFA. Wylewki zastosowanych baterii mają wynosić odpowiednio 150mm (umywalka) oraz 200mm (zlew).
W pomieszczeniu WC nr 2/41 przy umywalce należy zastosować ścienną baterię umywalkową marki KFA model PIRYT. W tym samym WC należy zastosować kompakt WC odpływem pionowym marki KOŁO model REKORD z deską sedesową twardą, z nierdzewnymi zawiasami. Kompakt należy cofnąć do tyłu i przesunąć w lewo o ok. 20cm.

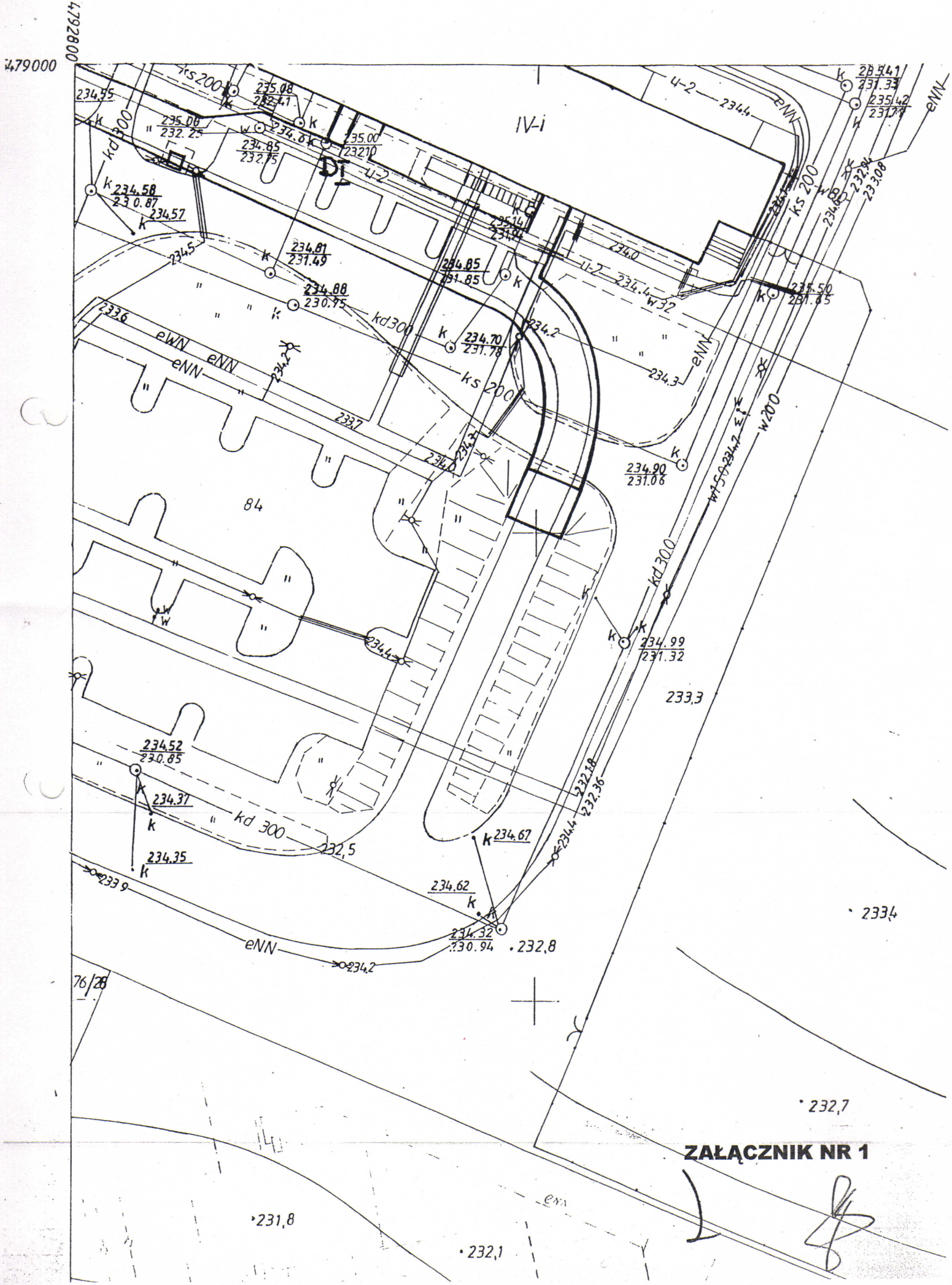
B) Instalacja centralnego ogrzewania

1. W pomieszczeniu 2/42 należy wymienić istniejące żeliwne grzejniki członowe na grzejniki płytowe marki PURMO wieszane na dedykowanych zawiesiach.
2. Należy wymienić gałazki grzejnikowe na nowe z rur stalowych bez szwu 1/2".
3. Na gałazkach grzejnikowych zasilających należy zamontować nowe grzejnikowe zawory termostatyczne marki DANFOSS z regulacją nastawy wstępnej oraz termostatyczna głowicą dedykowaną do instytutacji publicznych.
4. Na gałazkach powrotnych należy zamontować proste odcinające zawory powrotne.
5. Na gałazkach grzejnikowych należy zamontować nowe rozetki.

C) Przyłącze kanalizacji deszczowej

Należy wymienić przyłącze kanalizacji deszczowej do studzienki DI wykonane z rur i kształtek żeliwnych 150mm, które będzie przebiegało pod fundamentem platformowego podnośnika dla osób niepełnosprawnych. Wymiana obejmuje kanalizację deszczową począwszy od rewizji w piwnicy w bloku C do żelbetowej studzienki DI. W miejsce rur i kształtek żeliwnych należy zastosować rury i kształtki PVC-U w tym na zewnątrz rury lite PVC-U klasy SN8 (SDR34) z uszczelką średnicy DN160. Jeżeli zachodzi taka konieczność w studziencie należy wykonać kaskadę wewnętrzną.

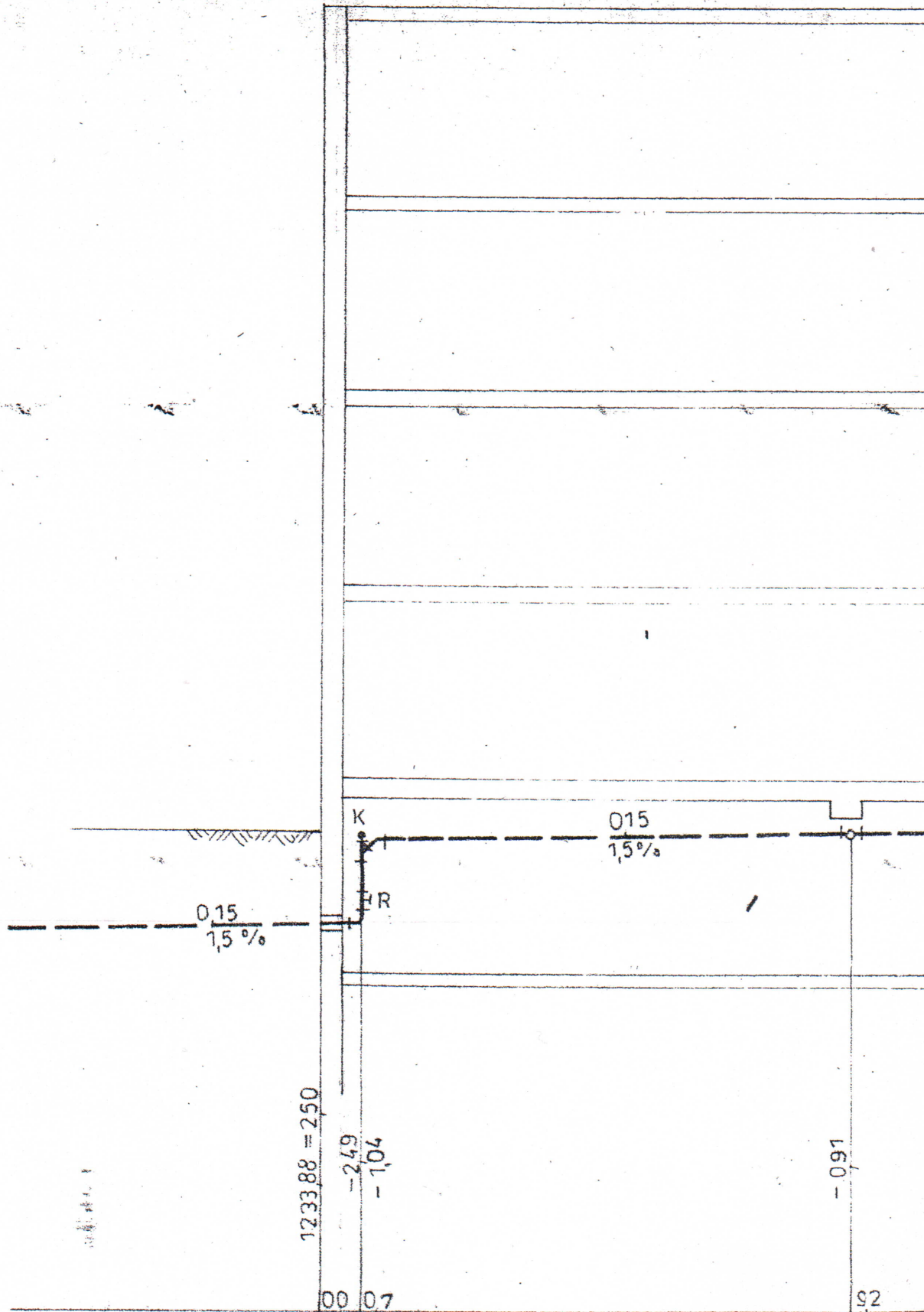
PRZYŁĄCZE KANALIZACJI DESZCZOWEJ DO STUDZIENKI D I



ZAŁĄCZNIK NR 1

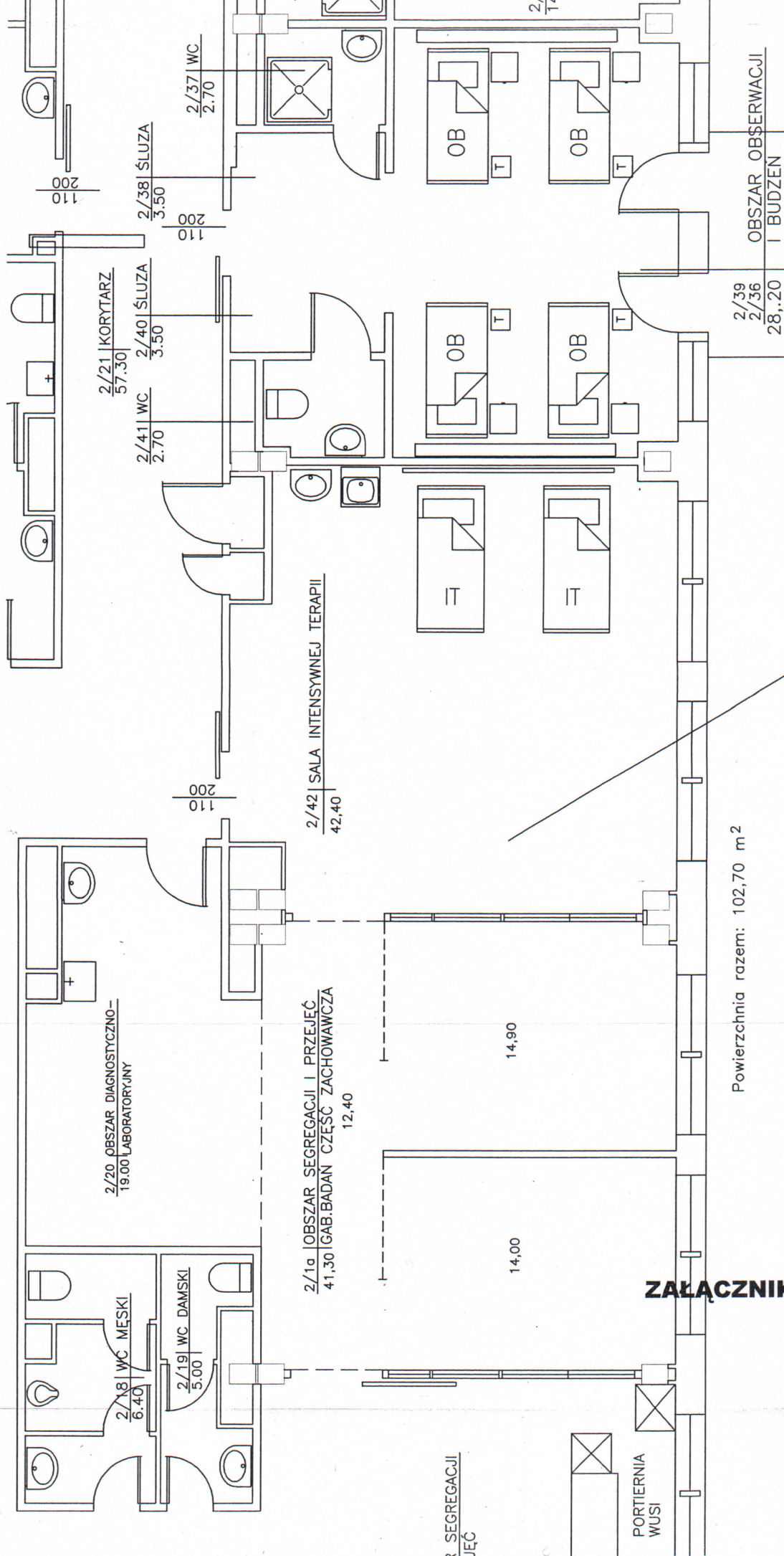
[Handwritten signature]

PRZYŁĄCZE KANALIZACJI DESZCZOWEJ DO STUDZIENKI D I



XVI XVII

ZALĄCZNIK NR 2 XVIII



Powierzchnia razem: 102,70 m²

ZALĄCZNIK NR 3