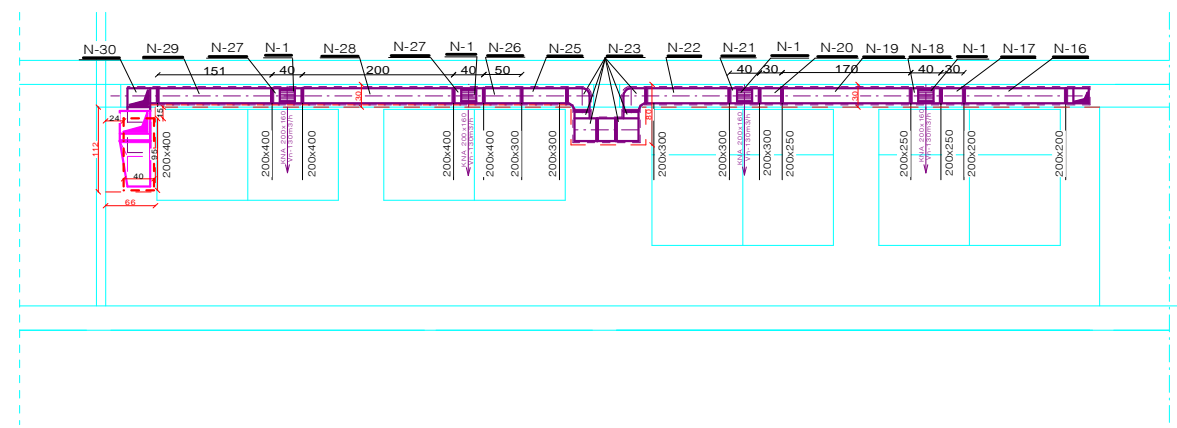
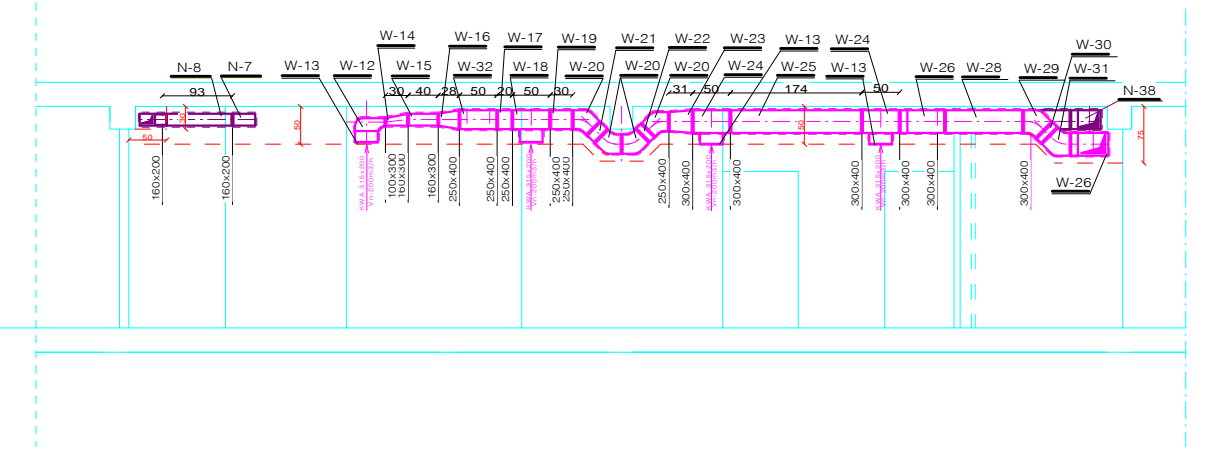


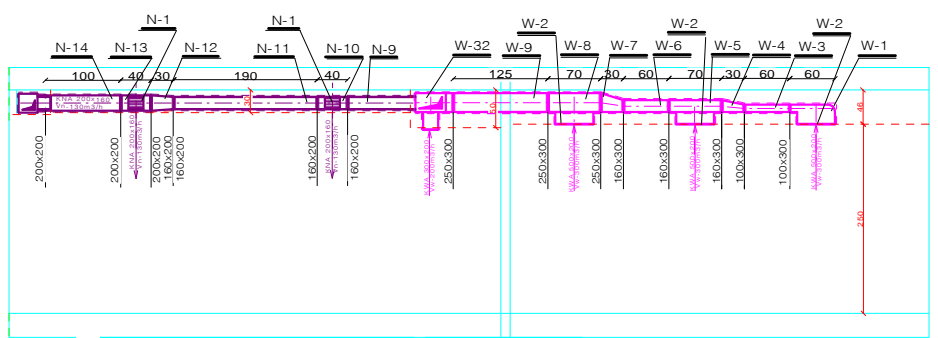
C-C



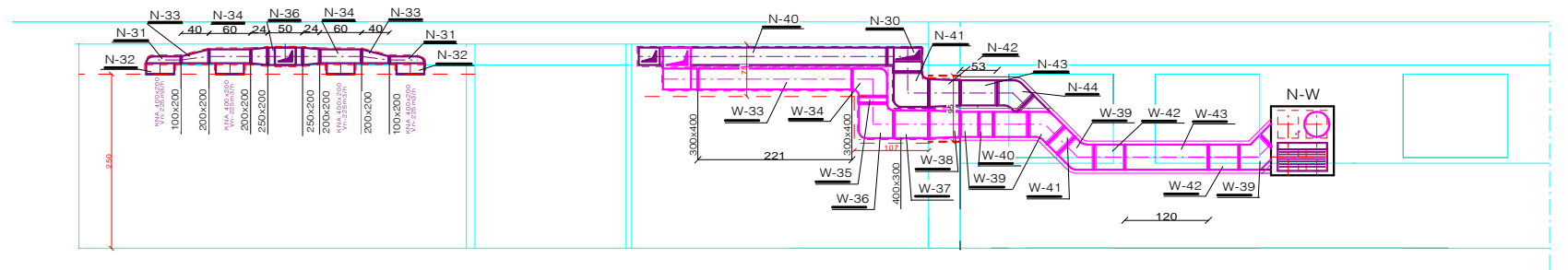
B-B



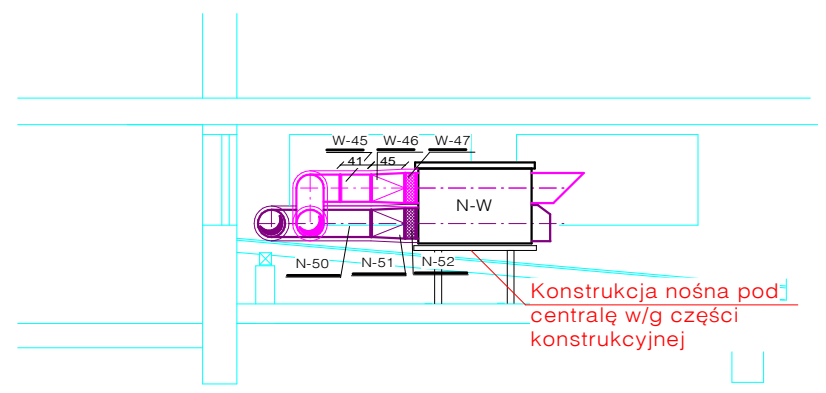
A-A



D-D



E-E



- KWA 315x200
Vn-200m³/h KRAJKĄ WYWIEWNĄ
- KNA 200x160
Vn-130m³/h KRAJKĄ NAWIEWNĄ
- PRZEWODY WYWIEWNE
- PRZEWODY NAWIEWNE

P. B.-W. PRZEBUDOWY POMIESZCZEŃ REJESTRACJI I POBIERANIA PRÓBEK W LABORATORIUM ANALITYCZNYM I PRACOWNIACH W SAMODZIELNYM PUBLICZNYM SZPITALU WOJEWÓDZKIM IM. JANA PAWŁA II W ZAMOŚCIU 22-400 ZAMOŚĆ ALEJE JANA PAWŁA II NR 10		nr rys. S4
SAMODZIELNY PUBLICZNY SZPITAL WOJEWÓDZKI IM. JANA PAWŁA II 22-400 ZAMOŚĆ ALEJE JANA PAWŁA II NR 10		branża SANIT.
rysunek PRZEKROJE WENTYLACJI MECHANICZNEJ		data 02/2016
projektował	mgr inż. Krzysztof Szostak upr. bud. do projektowania bez ograniczeń w specjalności sanitarnej nr ewid: UAN-II-8387/22/88	skala 1:100
sprawdził	mgr inż. Jerzy Szymański upr. bud. do projektowania bez ograniczeń w specjalności sanitarnej nr ewid: UAN-II-8387/85/88	