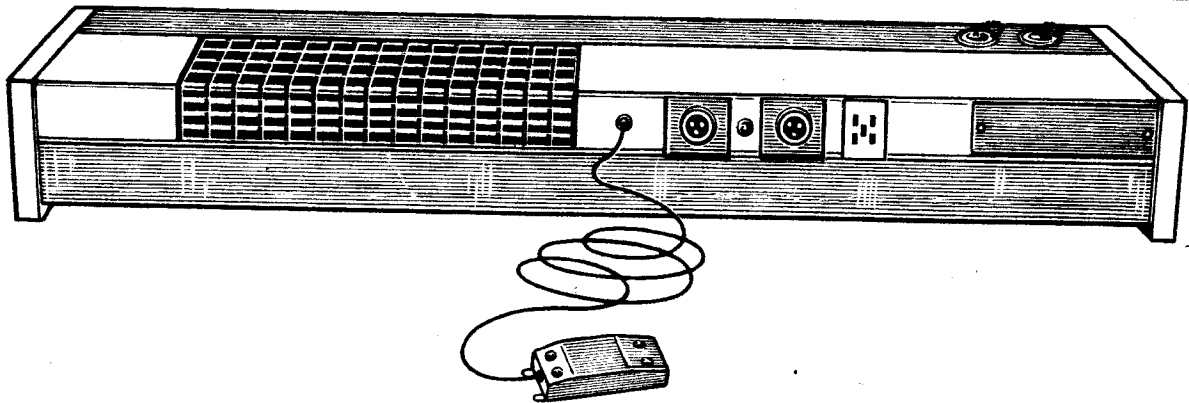


# UNIWERSALNE ZESTAWY PRZYŁÓŻKOWE INSTALACJI ELEKTRYCZNO-GAZOWEJ

Nazwa urządzenia

Symbol ETO: 6422999

Symbol Z



## Opis i zastosowanie

Zestawy przyłóżkowe stanowią wyposażenie sal chorych, spełniając następujące funkcje:

- zapewniają oświetlenie ogólne sali chorych oraz oświetlenie miejscowe łóżka chorego;
- posiadają punktowe oświetlenie nocne
- umożliwiają przyłączenie aparatury elektromedycznej przy łóżku chorego
- zapewniają doprowadzenie instalacji oraz łączności z pielęgniarką
- umożliwiają łączność telefoniczną
- zezwalają na przyłączenie aparatury monitorującej lub doprowadzenie radiofonii przewodowej
- zapewniają doprowadzenie instalacji gazowych do punktów poboru tlenu i próżni lub tlenu i sprężonego powietrza

Zestawy mocowane są do ściany za pomocą uchwytów posiadających możliwość regulacji położenia.

Podłączenie zestawu ze źródłami zasilania realizowane jest w puszkach przyłączeniowych podtynkowych:

- dla instalacji elektrycznej w puszcze typu PU-280
- dla instalacji gazowej w puszcze typu PGZ

Uniwersalne zestawy przyłóżkowe wykonywane są z modułarnych opraw typu OB 4062 w odmianach podanych w tabeli.

## Przykład zamówienia:

Uniwersalny zestaw przyłóżkowy instalacji elektryczno-gazowej Z ..... szt.

Nr katalogowy .....

Symbol ETO .....

## Dane techniczne: Z1

Źródła światła:

- oświetlenie ogólne ..... 2x40W 220V 50Hz
- oświetlenie miejscowe ..... 1x20W 220V 50Hz
- oświetlenie nocne ..... 5W 24V

Współczynnik mocy oprawy ..... 0,9

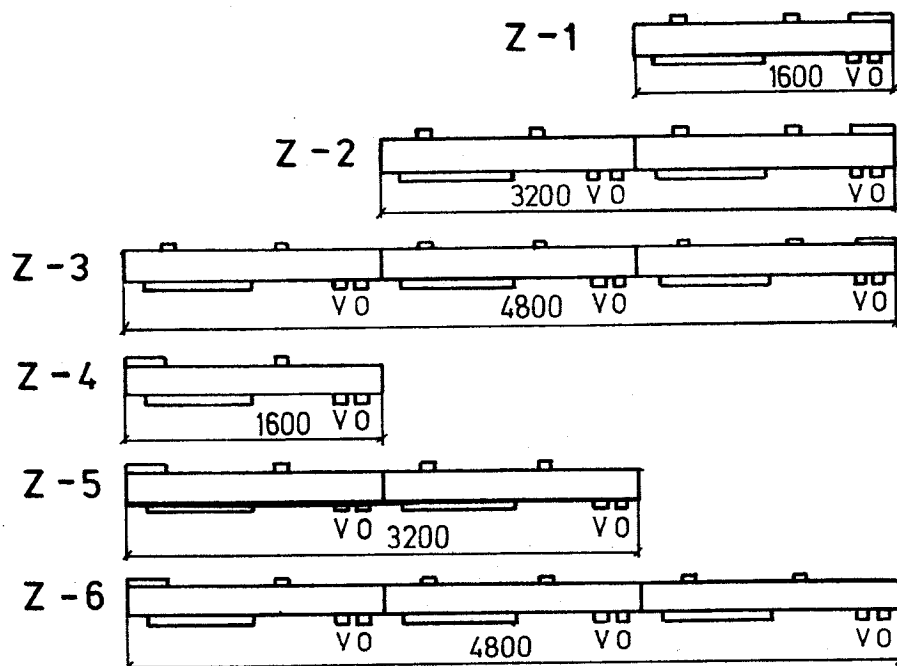
Stopień zabezpieczenia ..... 1

Zakłócenia elektryczne ..... poziom 0

Stopień ochrony ..... IP 30

Tabela wykonaf: UNIWERSALNE ZESTAWY PRZYŁÓŹKOWE  
 INSTALACJI ELEKTRYCZNO-GAZOWEJ typ Z

Symbol zestawu	Jednostanowiskowy	Dwustanowiskowy	Trójstanowiskowy	ODMIANA					Masa (kg)	Numer katalogowy
				Zasilanie		Ilość punktów poboru				
				z prawej strony	z lewej strony	jeden zestaw	dwa zestawy	bez.pkt. poboru		
Z-1	*			*		*			18	4201
Z-1.0	*			*				*	36	4202
Z-2		*		*		*			36	4203
Z-2.0		*		*				*	36	4204
Z-3			*	*			*		54	4205
Z-3.0			*	*				*	54	4206
Z-3.1			*	*		*			54	4207
Z-4	*				*	*			18	4208
Z-4.0	*				*			*	18	4209
Z-5		*			*	*			36	4210
Z-5.0		*			*			*	36	4211
Z-6			*		*		*		54	4212
Z-6.0			*		*			*	54	4213
Z-6.1			*		*	*			54	4214



**instal**  
**rzeszów**

PRODUCENT:

„INSTAL” RZESZÓW  
 35-211 RZESZÓW ul. M. REJA 12  
 TEL. 379-31 TELEX — 0633364

DYSTRYBUTOR:

„INSTAL” RZESZÓW  
 35-211 RZESZÓW ul. M. REJA 12  
 TEL. 379-31 TELEX — 0633364