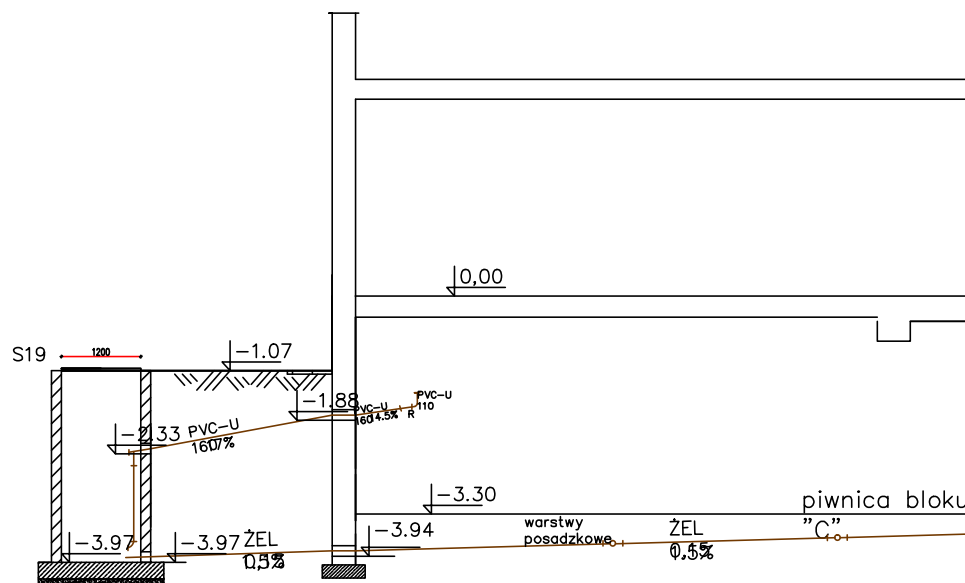


Profil istniejących przyłączy kanalizacji sanitarnej SIII i SIII'



Nazwa inwestycji: Przebudowa i modernizacja pomieszczeń w Szpitalnym Oddziale Ratunkowym oraz montaż podnośnika platformowego obudowanego dla osób niepełnosprawnych				Nr ewidencyjny:
Nazwa i adres Inwestora: Samodzielny Publiczny Szpital Wojewódzki im. Papieża Jana Pawła II w Zamościu ul. Aleja Jana Pawła II, 22-400 Zamość		Stadium: P.B.W.	Skala: 1 : 100	
Branża: Instalacje Sanitarna				
Tytuł rysunku: Profil istniejących przyłączy kanalizacji sanitarnej SIII i SIII'				Nr rysunku: 7/8
Imię i Nazwisko	Nr uprawnień	Branża	Data	Podpisa
Projektujący: inż. Lucjan Chwaleba	Upr. bud. do proj.: ANB-513/1/132/83	sanitarna	04.2017r.	