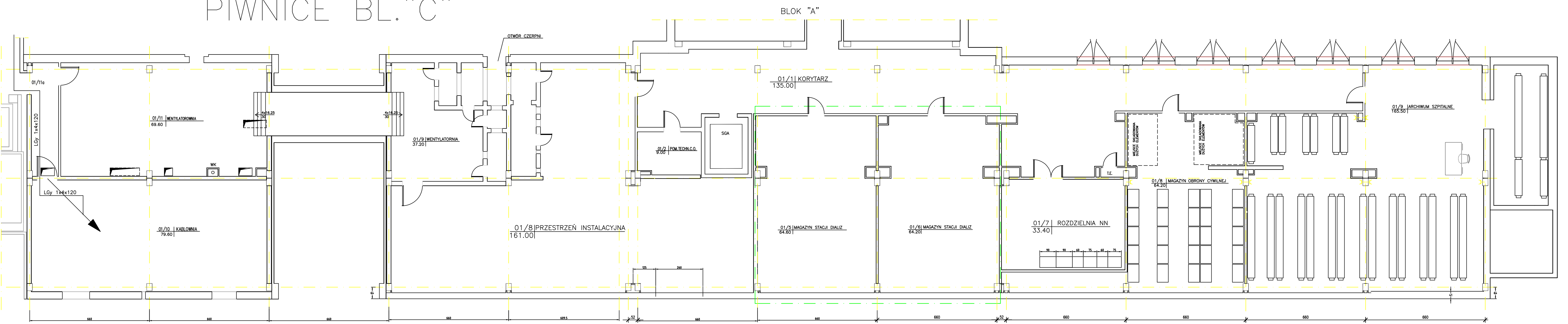
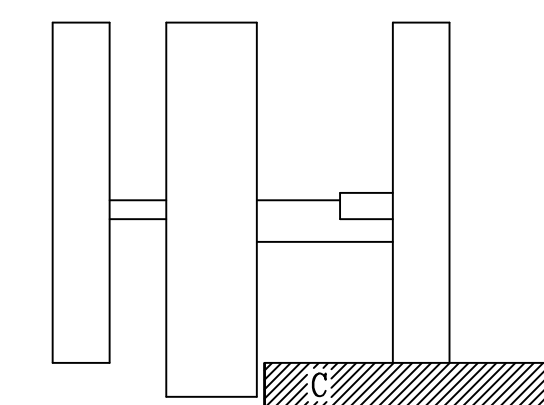


PIWNICA BLOK "C" - STRONA LEWA
 PIWNICE BL. "C"

PIWNICA BLOK "C" - STRONA LEWA I PRAWA



Adaptacja Magazynów Stacji Dializ na potrzeby Oddziału Pediatrii



Projektował	Sprawdził	Zatwierdził	Kreslił: J.Derenz	Skala
Właściciel SAMODZIELNY PUBLICZNY SZPITAL WOJEWÓDZKI IM. PAPIEŻA JANA PAWŁA II W ZAMOŚCIU		Data		Nr rys.
PIWNICA BLOK "C" - STRONA LEWA I PRAWA				