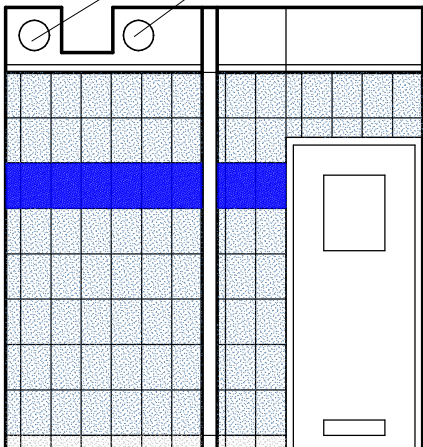
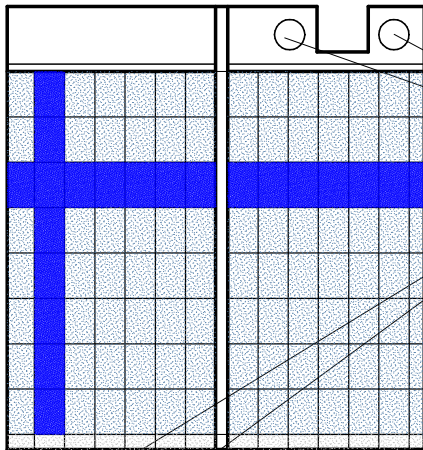
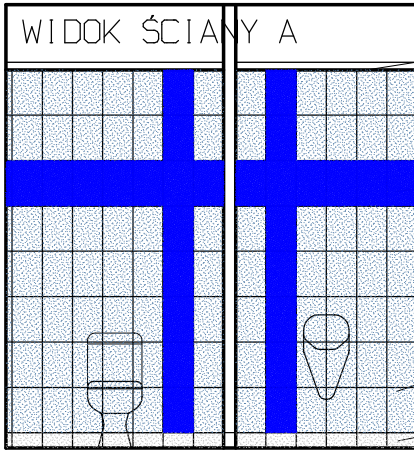
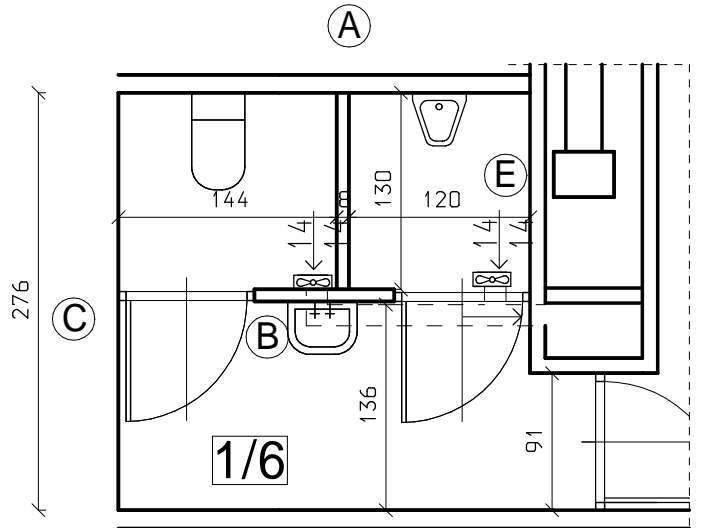
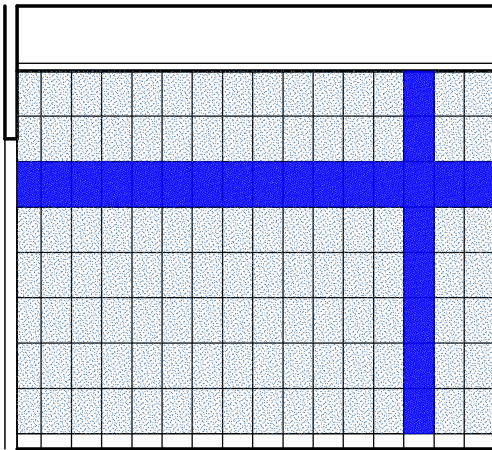


WIDOK ŚCIANY D



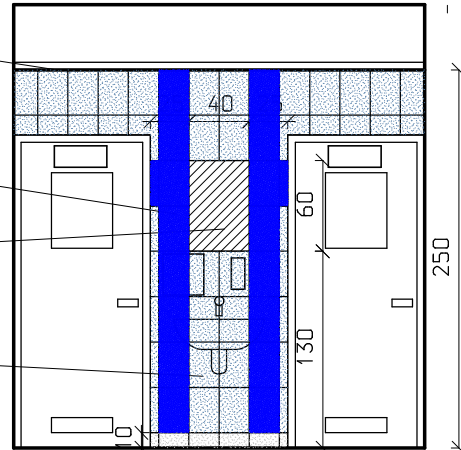
SUFIT
PODWIESZANY

PŁYTKI CERAMICZNE
20/30 CM
KOLOR NIEBIESKI
ZBLIŻONY DO RAL 5005

LUSTRO KLEJONE
DO ŚCIANY

PŁYTKI CERAMICZNE
20/30 CM
KOLOR GOŁĘBI-POPIELATY
ZBLIŻONY DO RAL 7047

COKOLIK Z PLYTEK
PODŁOGOWYCH



WIDOK ŚCIANY B

EWENTUALNE PRZEWODY WENTYLUJACE
KORYTARZ ZA SANITARIATAMI
decyzja co do ich wykonania zostanie
podjęta po rozebraniu istniejących przewodów

PŁYTKI CERAMICZNE O WYMIARACH 30/20 CM
MATOWE, NIENASIĄKLIWE
ODPORNE NA DZIAŁANIE ŚRODKÓW MYJĄCO-DEZYNFEKCYJNYCH
PŁYTKI MUSZĄ MIEĆ DOKUMENT POŚWIADCZAJĄCY O MOŻLIWOŚCI
ZASTOSOWANIA ICH W OBIEKTACH SŁUŻBY ZDROWIA

SUFIT- FARBA ZMYWALNA KOLOR BIAŁY

PŁYTKI PRZEDSTAWIĆ DO AKCEPTACJI INWESTOROWI

P. B. -W. PRZEBUDOWY POMIESZCZEŃ
REJESTRACJI I POBIERANIA PRÓBEK
W LABORATORIUM ANALITYCZNYM I PRACOWNIACH
W SAMODZIELNYM PUBLICZNYM SZPITALU
WOJEWÓDZKIM IM. JANA PAWŁA II W ZAMOŚCIU

22-400 ZAMOŚĆ ALEJE JANA PAWŁA II NR 10

inwestor SAMODZIELNY PUBLICZNY SZPITAL
WOJEWÓDZKI IM. JANA PAWŁA II
22-400 ZAMOŚĆ ALEJE JANA PAWŁA II NR 10

rysunek ŚCIANY W.C. 1/6

projektant mgr inż.arch. Magdalena Jarosz
upr.bud.do projektowania bez ograniczeń
w specjalności architektonicznej
nr ewid: UANB-II-7342/61/92

nr rys.
A6

branża
TECHN

data
2/2016

skala
1:50

WIDOK ŚCIANY C

WIDOK ŚCIANY E