

AOT.R

w/m

dot. remontu natrysku pacjenta nr 459 w Oddziale Rehabilitacji Kardiologicznej**W RAMACH PRAC BUDOWLANO - MONTAŻOWYCH W ZAKRESIE BRANŻY SANITARNEJ NALEŻY:****w pomieszczeniu natrysku nr 459 wykonać następujące roboty:**

- Zdemontować baterię natryskową (na czas remontu zakorkować podejścia wodne do baterii) oraz natrysk przesuwny (materiały przekazać Szpitalowi)
- Zdemontować stary wpuszczony w posadzkę brodzik akrylowy "DODI" (materiał do zabrania przez Wykonawcę)
- Zdemontować syfon brodzikowy (przekazać Szpitalowi)
- W posadzce natrysku zabudować „wpust podłogowy punktowy dn50 z kołnierzem” przeznaczony do natrysków z brodzikiem wykonywanym z płytek ceramicznych.
- Należy zastosować kompletny system modułowy TECE drainpoint S dn50 z odpływem pionowym lub poziomym (decyzja po demontażu brodzika i syfonu)z kołnierzem uniwersalnym Seal System
UWAGA: Odpływ punktowy TECE Drainpoint dn50 włączyć do istniejącego odpływu kanalizacyjnego wykonanego z rur PCV50. Może się to wiązać z demontażem paneli w stropie podwieszanym wykonanym w "przedsionku" do pomieszczeń nr 368, 369 i 371 w Oddziale Położniczo-Ginekologicznym piętro niżej.
- Na powierzchni posadzki ww całym pomieszczeniu natrysku zachować spadek min. 2.5% do podłogowego wpustu punktowego.
- Na całości powierzchni posadzki oraz na ścianach do wysokości 200cm przed przyklejeniem płytek ceramicznych należy wykonać hydroizolację stosując maty i taśmy uszczelniające oraz folię (gumę) w płynie lub odpowiednie masy izolacyjne.
Do spoinowania płytek ceramicznych należy zastosować elastyczne fugi wodoodporne epoksydowe.

UWAGA: Wykonana hydroizolacja wraz z okładzinami ceramicznymi oraz fugami epoksydowymi musi zapewnić pełną szczelność posadzki i ścian.

- Zamontować nową baterię natryskową marki KFA index 446-040-00 model PIRYT
- Nad baterią należy zamontować natrysk przesuwny firmy KFA model WMS 841-123-00 zawierający w komplecie rączkę, rurę natrysku, wąż chromowany WMS z uszczelkami, uchwyt przesuwny rączki natrysku, uchwyty rury z zaślepką ABS chromowany - 2 szt., wkręt z tulejką rozprężną - 2 szt., instrukcję montażu natrysków przesuwnych.
- Na gałązce grzejnikowej powrotnej grzejnika świecowego zamontować prosty grzejnikowy zawór powrotny.
- Na zasileniu grzejnika należy wymienić zwykły zawór grzejnikowy dn15 na nowy.
- Na obu gałązkach należy zamontować nowe plastikowe rozetki grzejnikowe.
- Grzejnik świecowy zamontować do ściany nowymi uchwytami rurowymi.
- Grzejnik świecowy wraz z jego gałązkami należy pomalować (bez zaworów)

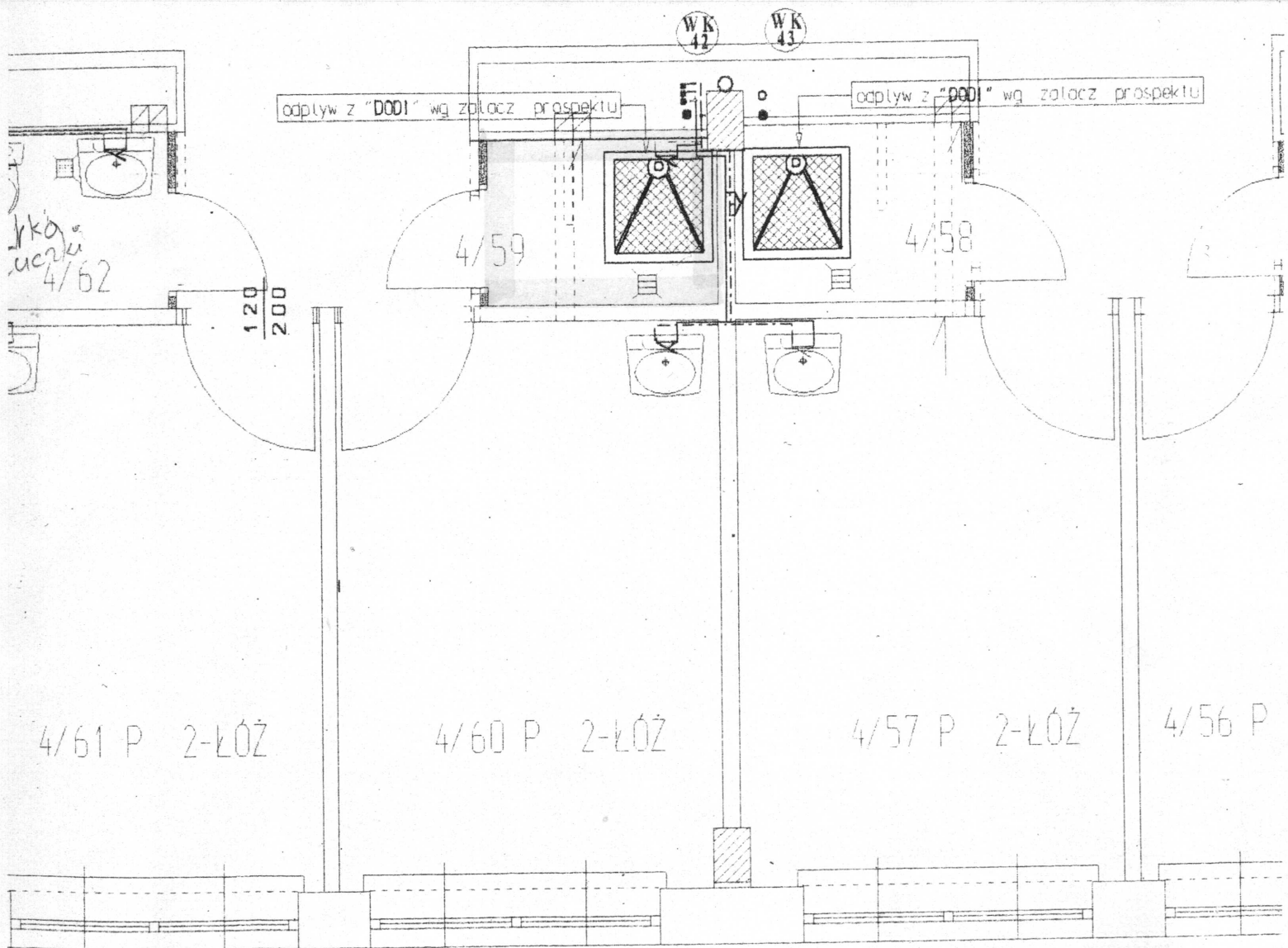
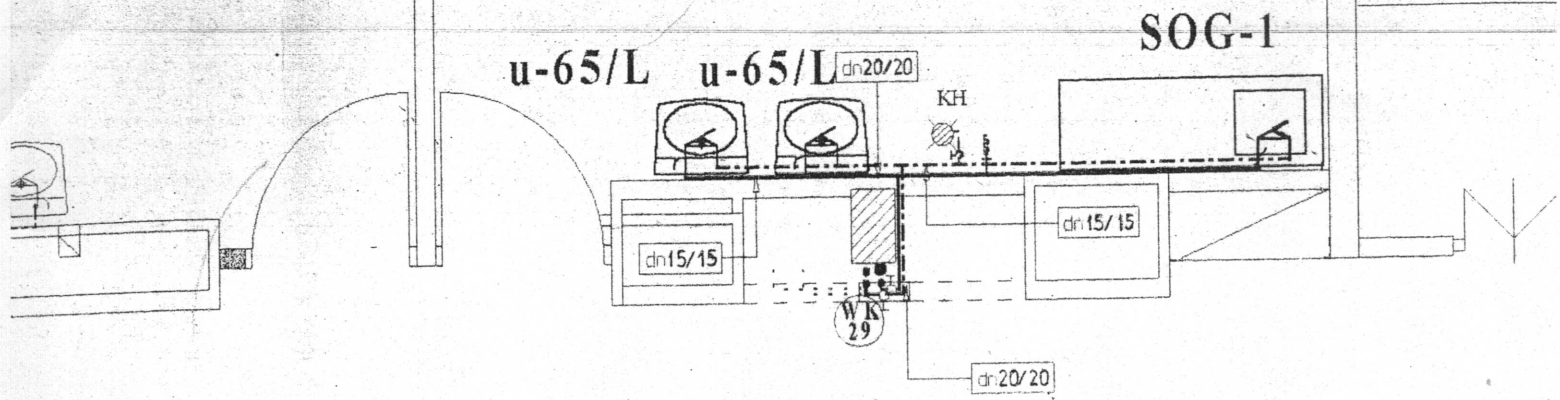
s

Opracował : Sławomir Strach AOT.M

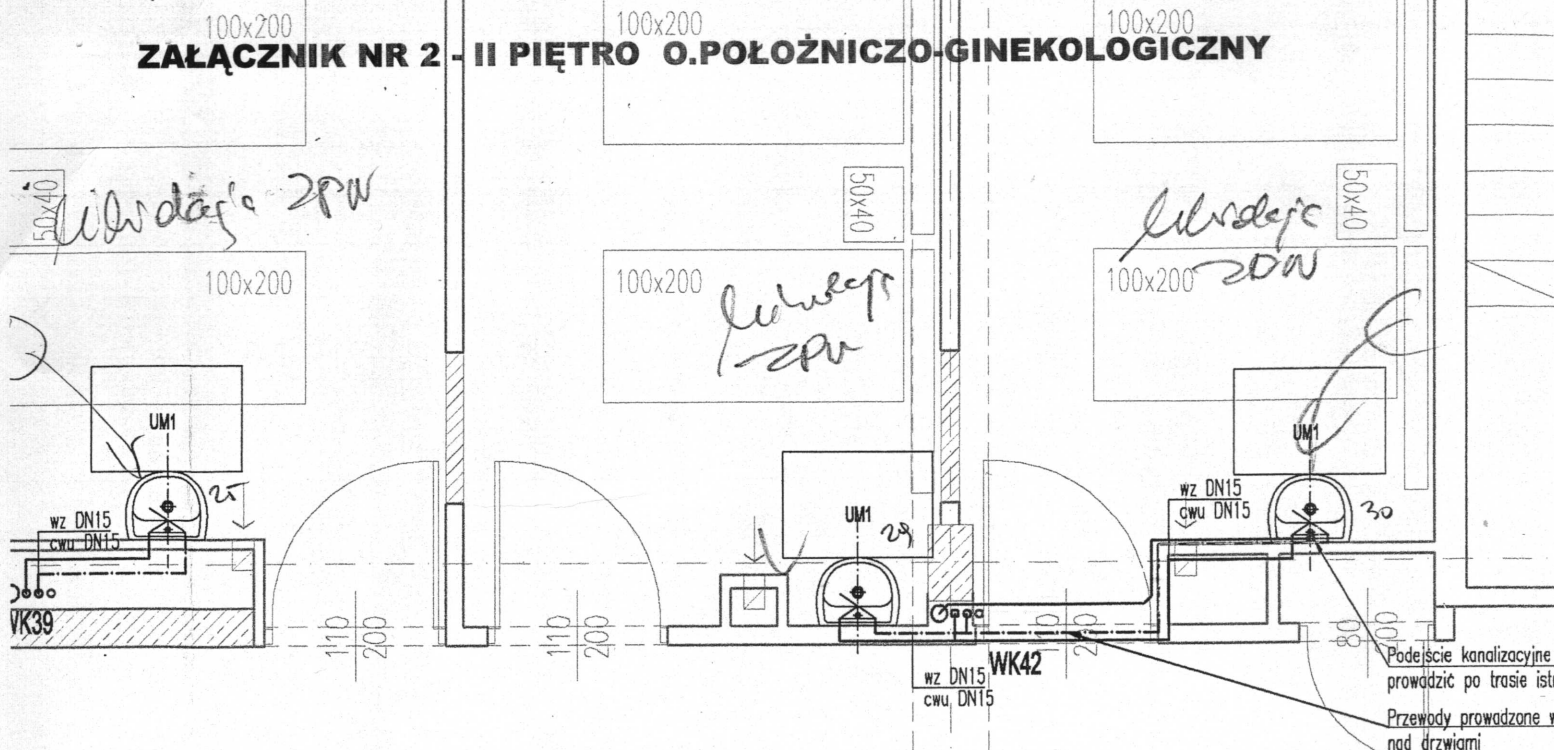

ZAŁĄCZNIKI:

- 1) rzut natrysku IIIp. bl.A z P.T. wod.-kan. - zał. nr 1
- 2) rzut przedsionka II p. bl.A z P.T. wod.-kan. - zał. nr 2

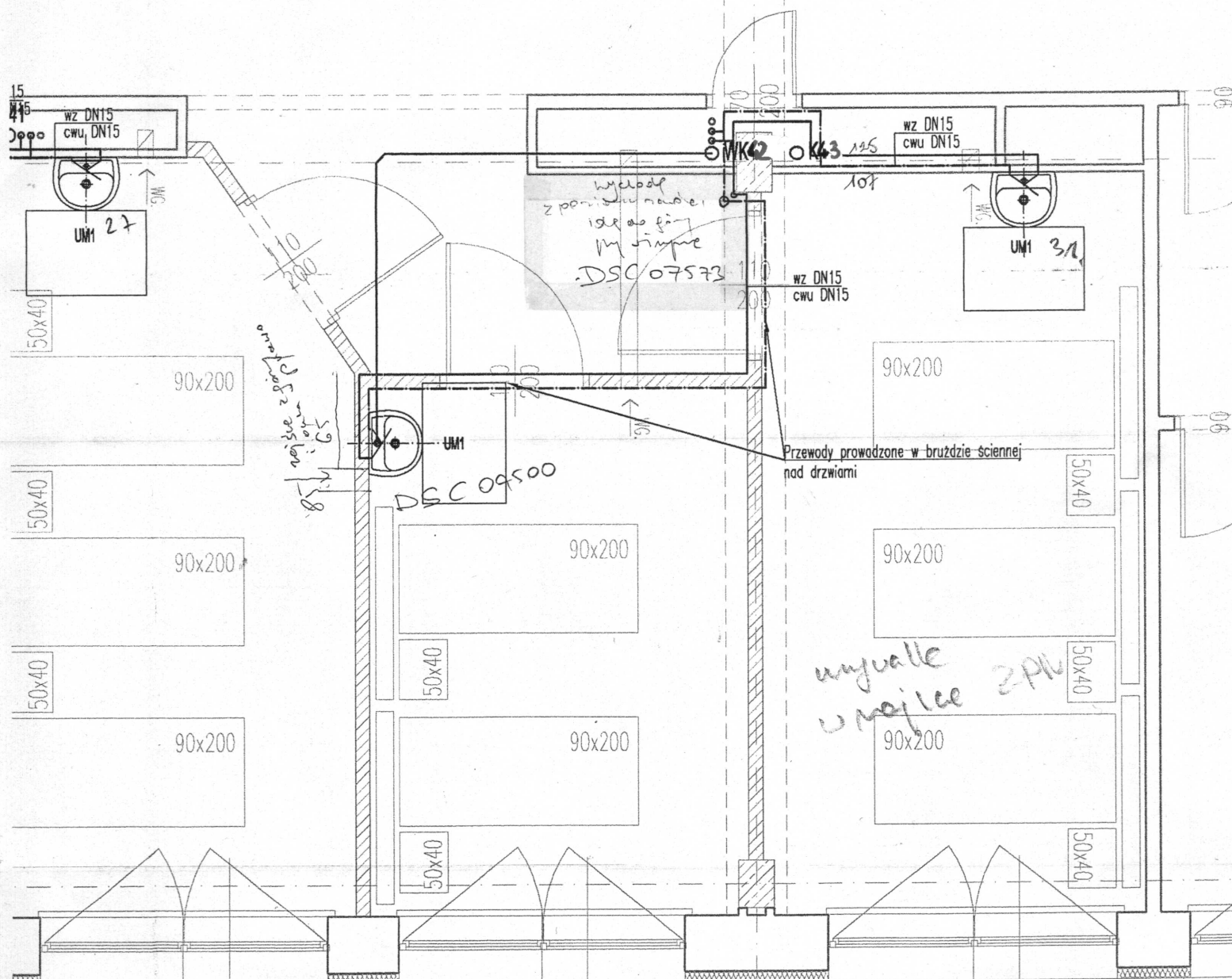
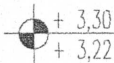
ZAŁĄCZNIK NR 1 - III PIĘTRO O.REHABILITACJI KARDIOLOGICZNEJ



ZAŁĄCZNIK NR 2 - II PIĘTRO O. POŁOŻNICZO-GINEKOLOGICZNY



3/65 #####
KORYTARZ



3/71 #####
POK 3-107KOWY

3/69 #####
POK 2-107KOWY

3/68 #####
POK 3-107KOWY