

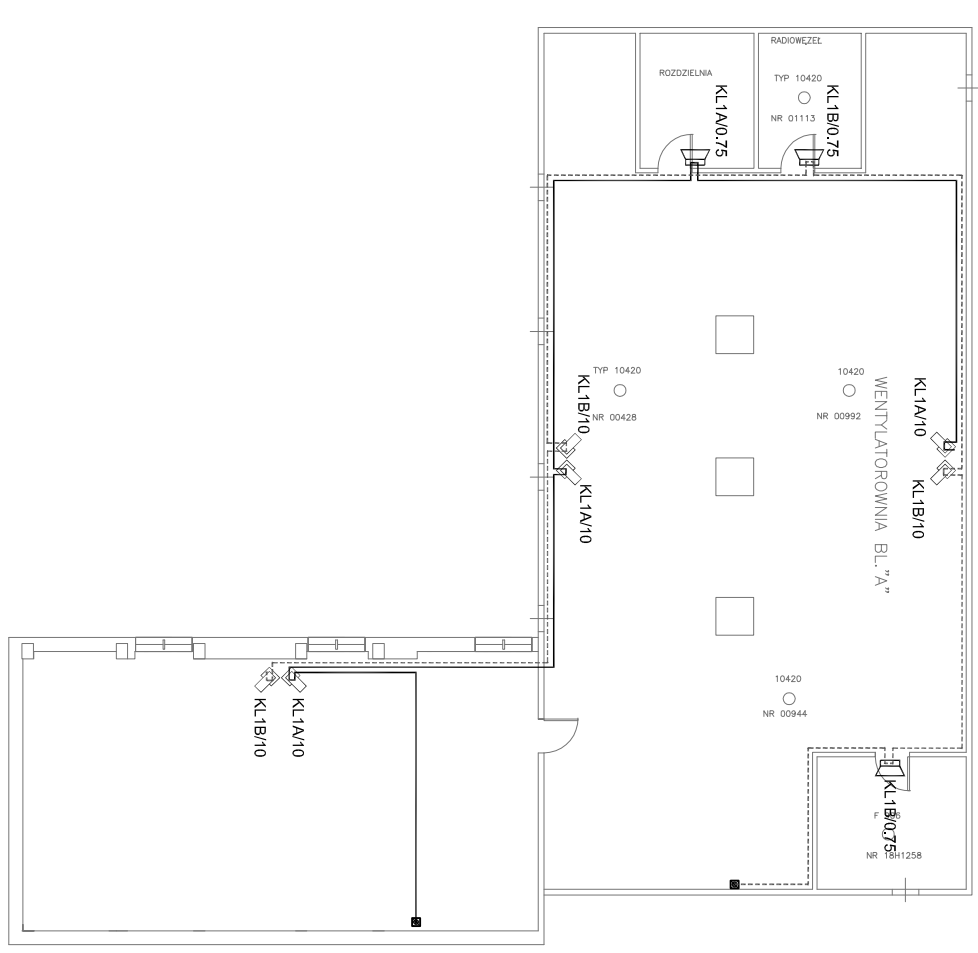
LEGENDA :

	centrala sygnalizacji pożarowej
	centrala dźwiękowego systemu ostrzegawczego
głośnik sędemny - moc: 0,75/1,5/3/6 W	
głośnik sędemno-sulfonowy - moc: 0,75/1,5/3/6 W	
głośnik projektorowy - moc: 1,5/3/6/10 W	
numeracja głośników:	
5A/1.5	5A - linia głośnikowa / 1.5 - moc 1.5 W
	pulpit mikrofonowy strażaka (ewakuacyjny)
linie głośnikowe A1 B typ HTKSH PH90, HDGs PH90	
linie/trasy DSO zbiorcze	
	przebiegła pionowe

UWAGI:

- Zasilanie CDSO wykonać z istniejącej rozdzielni na poziomie piwnicy.
- Linie głośnikowe wykonać przewodem typu PH90.
- Na poziomie piwnicy z CDSO do zbiorczych tras pionowych projektuje się stalowe koryta kablowe - system noszą E90.
- Zbiornice trasy pionowe prowadzić w uchwytach na stalowych szczeblach - system noszą E90.
- Poza korytem i trasami pionowymi przewody PH90 prowadzić w przestrzeni międzypiętrowej, przewody mocować przy pomocy metalowych uchwyty i kolew w odstępkach nie większych niż 30cm - system noszą E90.
- W pomieszczeniach gdzie nie występują sufitu podwieszane, odchodzi do głośników oraz na klatkach schodowych przewody prowadzić natynkowo w beznaligowych kanałach kablowych. Przewody w kanałach mocować przy pomocy metalowych uchwyty i kolew w odstępkach nie większych niż 30cm - system noszą E90. Wszystkie elementy kanałów muszą być wykonane z materiałów bezhalogenowych, co musi być potwierdzone odpowiednim certyfikatem. Kanały kablowe stanowić tylko element maskujący nie zaś system noszą przewody.
- Przy podłączaniu przewodów do głośników należy stosować odpowiednie elementy osłony budynku.
- Zapewnić odporność instalacji na uszkodzenia mechaniczne - trasy DSO prowadzić powżej lub z dala od innych instalacji, które w warunkach pożaru mogłyby uszkodzić mechanicznie projektowaną instalację.
- Okablowanie prowadzić nie bliżej niż 30 cm od kablów innych instalacji (nie dotyczy instal. teleinżynieryjnych - np. okablowanie strukturalne).
- Okablowanie wolno łączyć jedynie w zaprojektowanych urządzeniach.
- Nie dopuszcza się łączenia okablowania przez luźnowanie i skręcanie.
- Przebiegła przez elementy oddzielenia prz. uszczelniać do klasy EI oddzielenia i odpowiednio oznaczyć.
- Głośniki należy montować zgodnie z rysunkami. W przypadku montażu naszczemnego, gdy z rysunku nie wynika inaczej należy je montować na wysokości ok. 2,20-2,40 m nad posadzką, jednak nie bliżej niż 15 cm od stropu i ścian bocznych.
- Schemat podłączenia i montażu urządzeń wg. załączeń Producenta.
- Przy podłączaniu głośników należy zachować kolejność faz (przewodów), zgodnie z certyfikatami.
- Zainstalowane głośniki, przewody i urządzenia centrali DSO winna być 18. Przed wykonaniem przewodów i nawierceniem należy przetestować podłoża, aby uniknąć kolizji z istniejącymi instalacjami.

INSTALACJA BĘDZIE WYKONYWANA W OBIEKCIE CZYNNYM - NALEŻY ZACHOWAĆ SZCZEGÓLNA OSTROŻNOŚCI WSZYSTKIE NIEDZIA W OBIEKCIE POZOSTAJĄ CZYNNIE PODCZAS PRAC INSTALACYJNYCH.



Investor:
Samodzielny Publiczny Szpital Wojewódzki
im. Papieża Jana Pawła II
Aleje Jana Pawła II 10, 22-400 Zamość

Jednostka projektowa:
Bartłomiej Zdeb db systemy dźwiękowe
30-079 Kraków, ul. Królewska 92, tel 602-674-393

Tytuł projektu:
DŹWIĘKOWY SYSTEM OSTRZEGAWCZY

Faza:
Projekt techniczny wykonawczy

Projektant:
inż. Bartłomiej Zdeb

Data:
10.14

Nazwa rysunku:
PIĘTRO 8 - PLAN INSTALACJI

Skala:
1:200

Nr rysunku:
161-DSO-11

Branża:
Teletechniczna