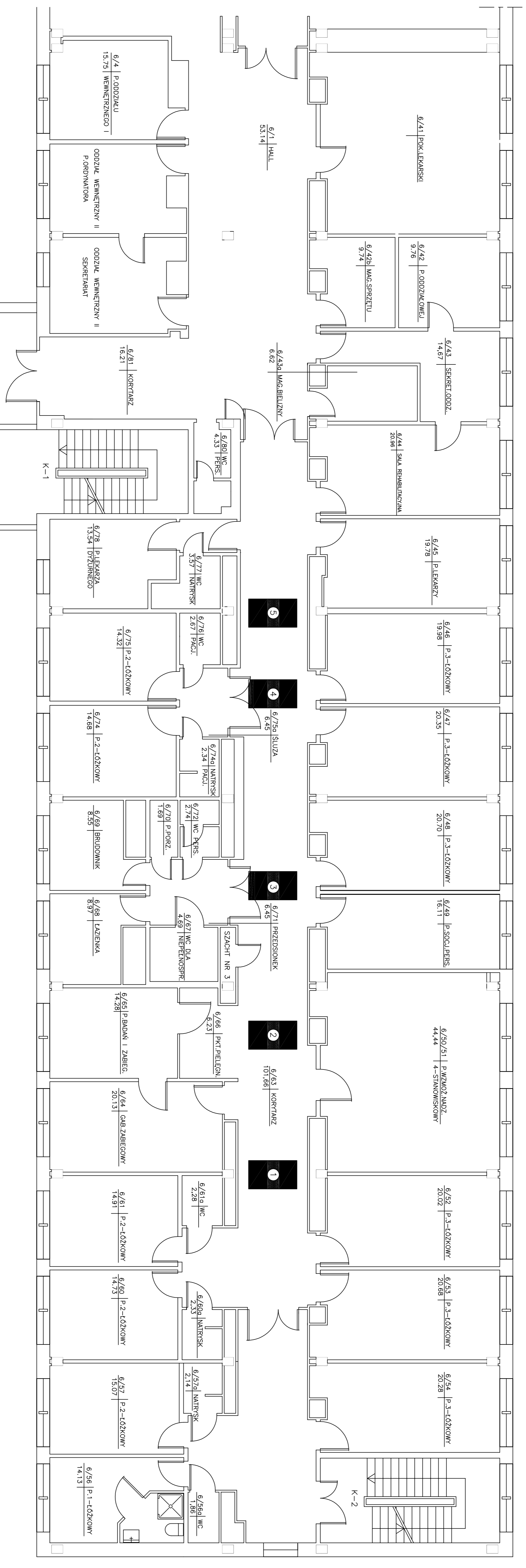


Załącznik Nr 2 do Zadania Nr 2

ODDZIAŁ CHOROÓB WEWNĘTRZNYCH I GASTROENTEROLOGII BL. "A" Vp. – strona prawa



- REMONT PODŁÓG:
- 1 – 1,7x1,0
 - 2 – 1,7x1,0
 - 3 – 1,7x1,0
 - 4 – 1,7x1,0
 - 5 – 1,7x1,0

Kształt: Uderencz	
Data: Sklad	
Wnioskiciel: SAMODZIELNY PUBLICZNY SZPITAL WOJEWÓDZKI IM. PAPIEŻA JANA PAWŁA II W ZAMOSĆCU	ODDZIAŁ CHOROÓB WEWNĘTRZNYCH I GASTROENTEROLOGII BL. "A" Vp – strona prawa