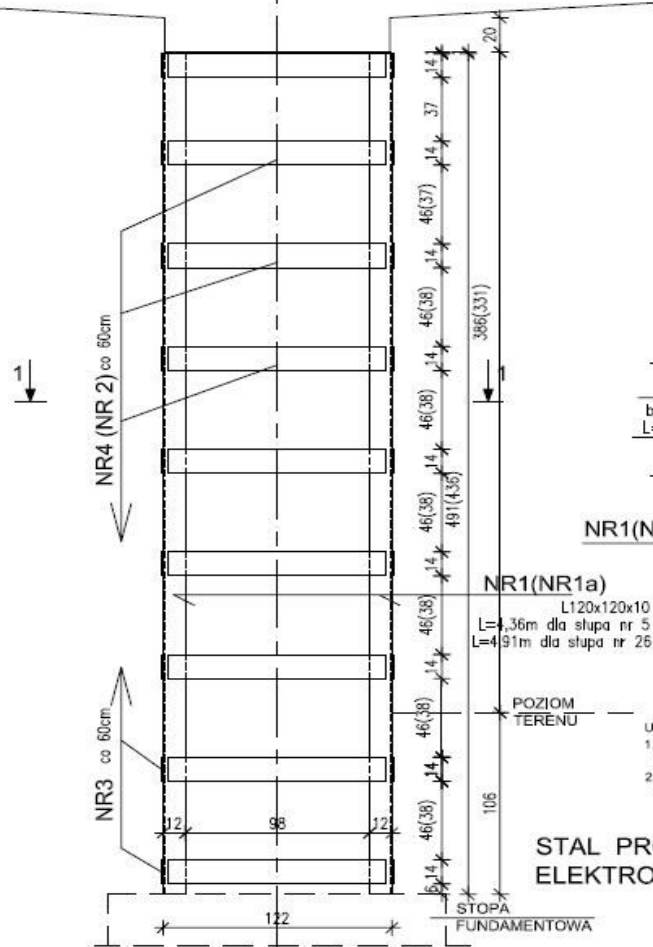
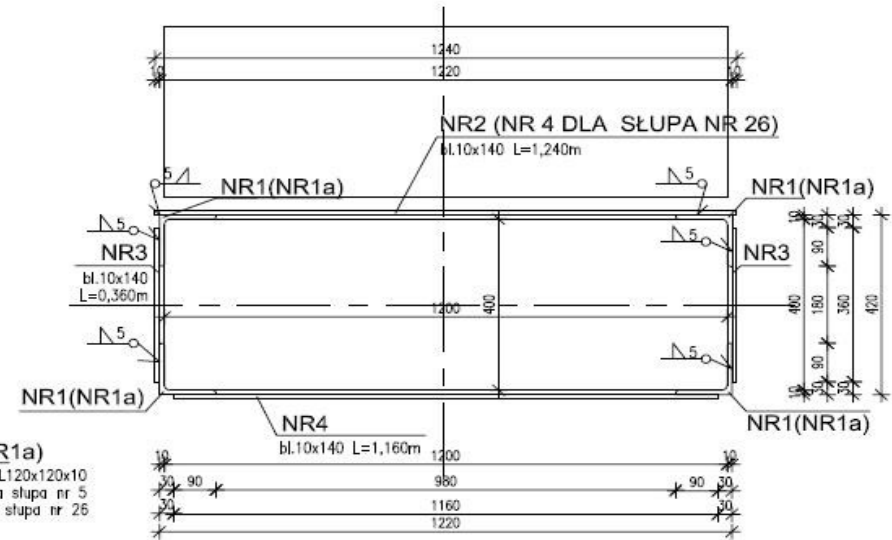


**WZMOCNIENIE ISTNIEJĄCYCH
SŁUPÓW NR 5, NR 26 1:25**



skala 1:10



- UWAGI:
1. WSZYSTKIE WYMIARY NALEŻY SPRAWDZIĆ I EWENTUALNIE SKORYGOWAĆ NA BUDOWIE.
2. SŁUP OSIĄTKOWAĆ I OTYNKOWAĆ ZAPRAWĄ CEMENTOWĄ M10 Z DODATKIEM PŁASTYFIKATORA

**STAL PROFILOWA
ELEKTRODA St3S
ER 1.46**

Zamawiający SAMODZIELNY PUBLICZNY SZPITAL WOJEWÓDZKI Im. PAPIEŻA JANA PAWŁA I W ZAMOŚCJU		Nr ewidencyjny 6/2008	
Objekt SŁUP NR26 NR26		Stadium P,II,III	
Treść rysunku WZMOCNIENIE ISTNIEJĄCYCH SŁUPÓW			
Wypracowanie mgr inż. STANISŁAW FLECHAWSKI Upis: 44853/1985		Data 06,2008	Podpis
Asystentka mgr inż. EWELENA ZAKRZEWSKA		06,2008	Nr rys. 12
			Skala 1:10/25