

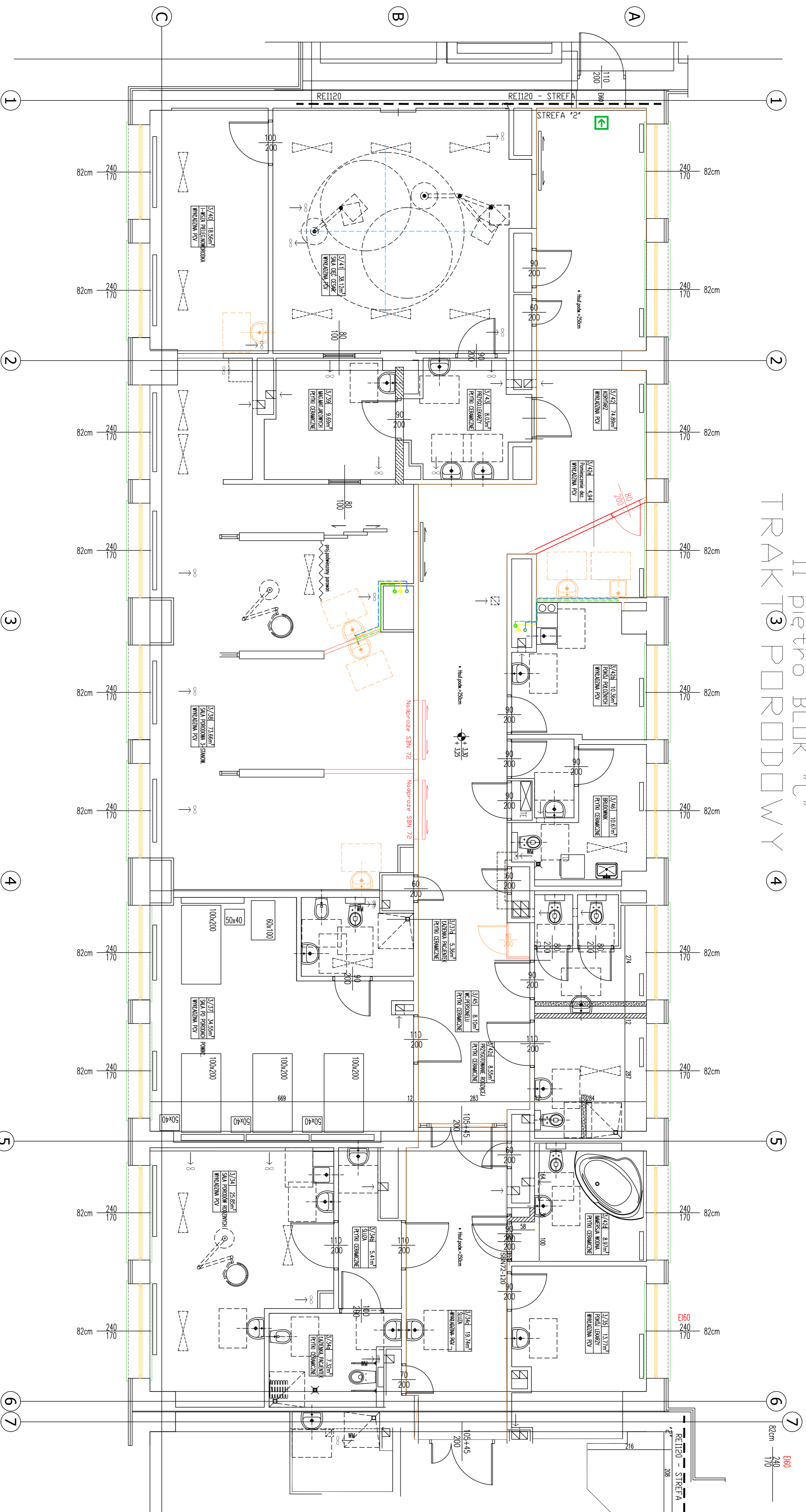
BRANZA SANITARNA

ODDZIAŁ GINEKOLOGICZNO-POKŁOZNICZY

II piętro BLOK "C"

TRAKT 3 PORODOWY

PORODY POWIKLANE



- ROBOTY DODATKOWE - ZMIANY
- Woda zimna
- Woda ciepła
- Kanalizacja
- Armatura