

SAMODZIELNY PUBLICZNY SZPITAL WOJEWÓDZKI
IM. PAPIEŻA JANA PAWŁA II W ZAMOŚCIU

ZREALIZOWANE INWESTYCJE



3 X 2024 r.

UTWORZENIE ODDZIAŁU PEDIATRYCZNEGO NA BAZIE POMIESZCZEŃ STACJI DIALIZ



Budżet Województwa:
8 000 000,00 zł

Środki własne:
120 540,00 zł

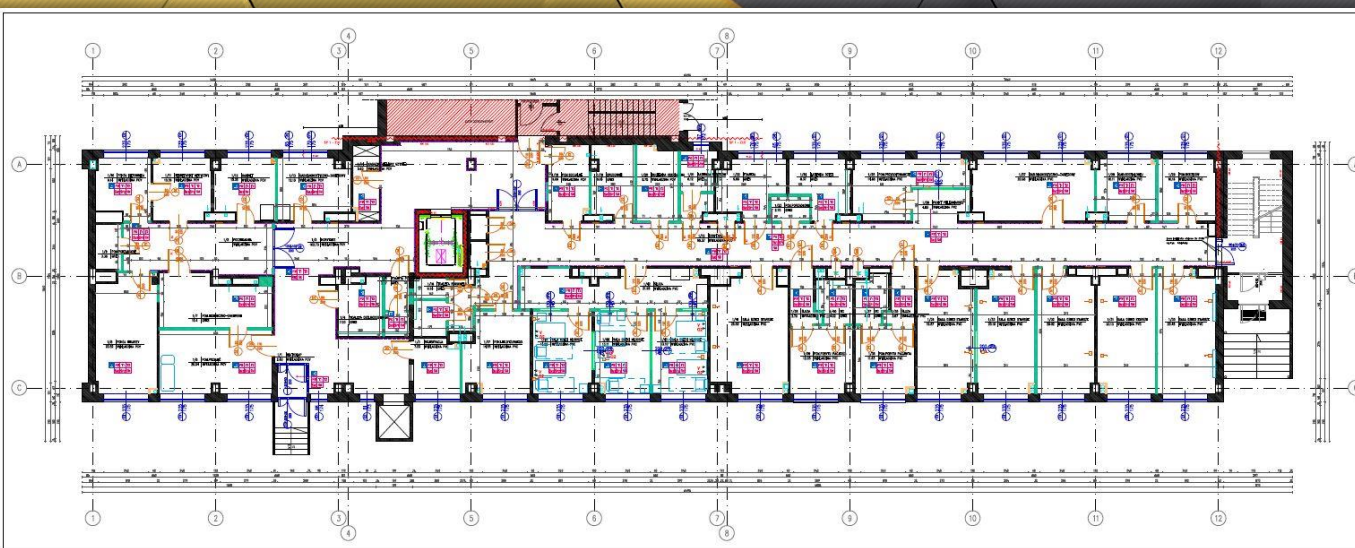
Wartość całkowita:
8 120 540,00 zł

UTWORZENIE ODDZIAŁU PEDIATRYCZNEGO NA BAZIE POMIESZCZEŃ STACJI DIALIZ

Budżet Województwa:
8 000 000,00 zł

Wartość całkowita:
8 120 540,00 zł

PROJEKT:
BMP PROJEKT MGR INŻ. ARCH.
BARTŁOMIEJ PAWEŁCZUK



UTWORZENIE ODDZIAŁU PEDIATRYCZNEGO NA BAZIE POMIESZCZEŃ STACJI DIALIZ



Budżet Województwa:
8 000 000,00 zł

Wartość całkowita:
8 120 540,00 zł

WYKONAWSTWO:
Z.R.K. SP. Z O.O.

NADZÓR INWESTORSKI:
ZDI SP. Z O.O.

UTWORZENIE ODDZIAŁU PEDIATRYCZNEGO NA BAZIE POMIESZCZEŃ STACJI DIALIZ



ZAKUP TOMOGRAFU KOMPUTEROWEGO DO ZAKŁADU RADIOLOGII



Budżet Województwa:
6 000 000,00 zł

REALIZACJA:
ALTERIS SA

PRZEBUDOWA WEJŚCIA GŁÓWNEGO



Pożyczka BGK:
2 684 000,00 zł

w ramach zadania pn.:
„Dostosowanie Zespołu Budynków
Głównych Samodzielnego Publicznego
Szpitala Wojewódzkiego im. Papieża Jana
Pawła II w Zamościu w celu zapewnienia
i poprawy dostępności osobom
ze szczególnymi potrzebami
w ramach funduszu dostępności”

PRZEBUDOWA WEJŚCIA GŁÓWNEGO

Szpital Wojewódzki im. Papieża Jana Pawła II w Zamościu

 **WEJŚCIE GŁÓWNE**

Pożyczka BGK:
2 684 000,00 zł

PROJEKT:
JACEK JARZYNA
PRACOWNIA ARCHITEKTURY JDJ

PRZEBUDOWA WEJŚCIA GŁÓWNEGO



Pożyczka BGK:
2 684 000,00 zł

WYKONAWSTWO: KONSORCJUM
FHU TERMIX JERZY GRUDNIAK
PU PORTAL KAROL SZCZECH

NADZÓR INWESTORSKI:
ANDRZEJ MŁYNARSKI

PRZEBUDOWA WEJŚCIA GŁÓWNEGO





Dziękuję za uwagę