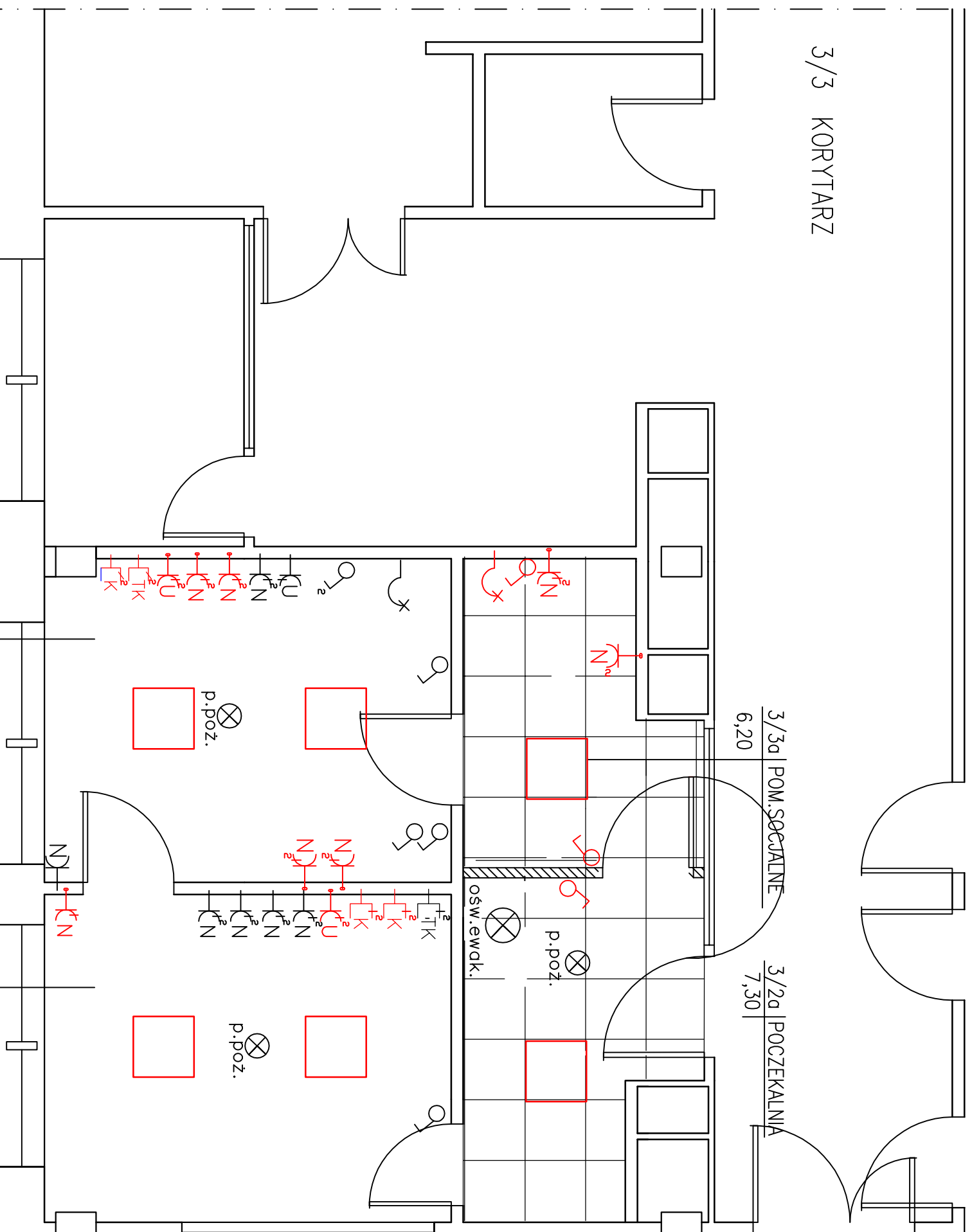


PORADNIA MEDYCYNY PRACY - IIp, BLOK "B" strona lewa

ROZMIESZCZENIE OSPRZĘTU ELEKTRYCZNEGO I TELETECHNICZNEGO – ZAKRES PRAC ADAPTACYJNYCH

3/3 KORYTARZ



LEGENDA:

- RJ45 — gniazdo podwójne RJ45 kat.6 z numerem punktu – telefoniczno-komputerowe
- K₂ — gniazdo podwójne RJ45 kat.6 z numerem punktu – komputerowe
- K₂ — gniazdo elektryczne podwójne UPS
- K₂ — gniazdo elektryczne podwójne niezerezwowane
- LED — panel diodowy LED 60cmx60cm z ramka do montażu nasufitowego
- ⊗ — czujka dymowa p.poz.

- — kolor czarny – osprzęt istniejący
- — kolor czerwony – osprzęt projektowany

Nazwa inwestycji: ADAPTACJA POMIESZCZEŃ PUNKTU ZAOPATRZENIA ORTOPEDYCZNEGO NA POMIESZCZENIA PORADNI MEDYCYNY PRACY			
Nazwa i adres Właściciela: Samodzielny Publiczny Szpital Wojewódzki im. Papięza Jana Pawła II w Zamościu ul. Aleja Jana Pawła II, 22-400 Zamość			
Numer rysunku: 6			
Tytuł rysunku: ROZMIESZCZENIE OSPRZĘTU ELEKTRYCZNEGO I TELETECHNICZNEGO – ZAKRES PRAC ADAPTACYJNYCH			
Skala: 1:50			
Imię i Nazwisko	Nr uprawnień	Branża	Data
Inż. Ryszard Władysław			13.02.2018r.
Opracowujący	Jadwiga Derencz		13.02.2018r.
Opracowujący	mgr inż. Oliwia Janowska		13.02.2018r.