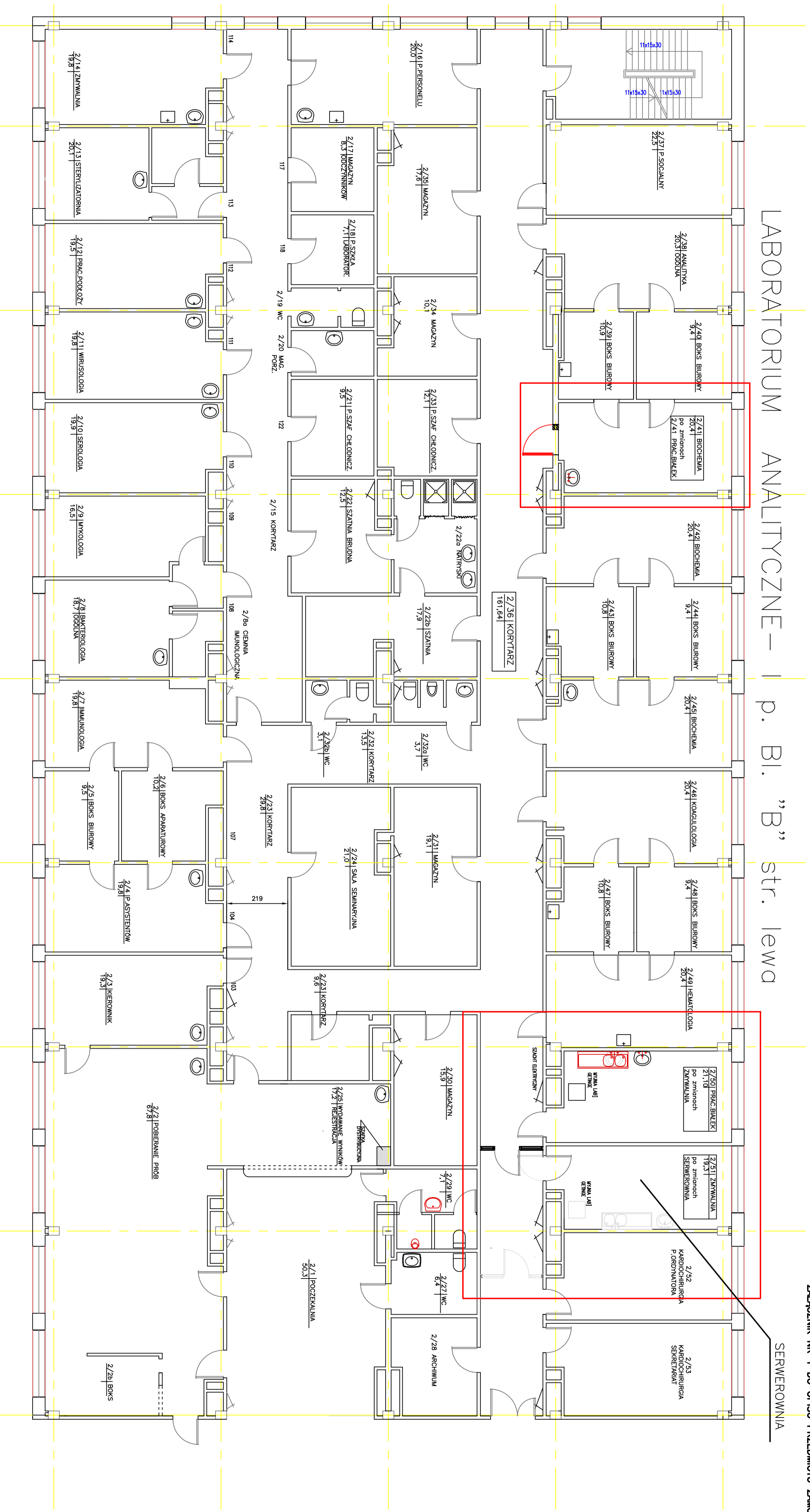


LABORATORIUM ANALITYCZNE – I p. BI. "B" str. lewa



Sprawdził	Zatwierdził	Kreślił: J.Dereńcz	Skala
Właściciel SAMODZIELNY PUBLICZNY SZPITAL WOJEWÓDZKI IM. PARIEŻA JANA PAWŁA II W ZAMOŚCIU		BLOK "B" I piętro strona lewa LABORATORIUM ANALITYCZNE	
		Nr rysunku	