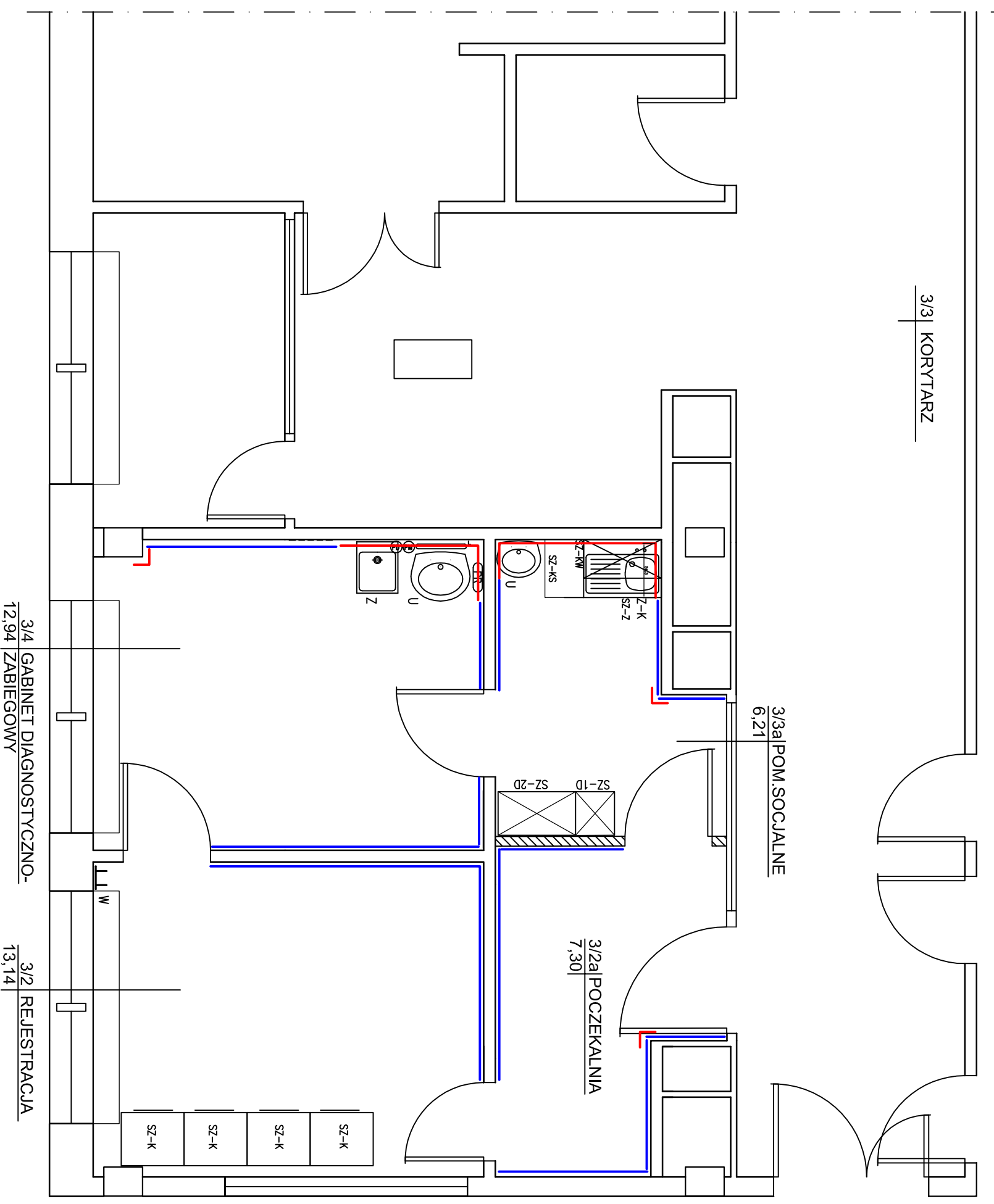


PORADNIA MEDYCYNY PRACY - IIp, BLOK "B" strona lewa

ZABEZPIECZENIE ŚCIAN I NAROŻY



LEGENDA:

- — PŁYTKI CERAMICZNE GATUNEK I
o wym.. min.. 20X30 cm, kolor do uzgodnienia z Użytkownikiem
- TAPETA NATRYSKOWA do pełnej wysokości h=290cm
kolor do uzgodnienia z Użytkownikiem
- TAŚMA OCHRONNA np. CS ACRYLYN
Typ: TP300, TP200
Na wysokość h=100cm (góra) h=30cm (dół)
- PIONOWE NAROŻNIKI OCHRONNE PCV WZMOCNIONE
na wysokość do h=150cm

Adaptacja pomieszczeń punktu zaopatrzenia ortopedycznego na pomieszczenia poradni medycyny pracy

Nazwa inwestycji:
Nazwa i adres Właściciela:
Samodzielny Publiczny Szpital Wojewódzki
im. Papięży Jana Pawła II w Zamósću
ul. Aleja Jana Pawła II, 22-400 Zamosć



Poradnia Medycyny Pracy Blok B II Piętro Strona Lewa

Tytuł rysunku:

Zabezpieczenie ścian i naroży

Skala:

1:50

Imię i Nazwisko	Nr uprawnień	Branża	Data	Podpis
lnż. Ryszard Władysław			13.02.2018r.	
Opracowujący	Jadwiga Derencz		13.02.2018r.	
Opracowujący	mgr inż. Oliwia Janowska		13.02.2018r.	