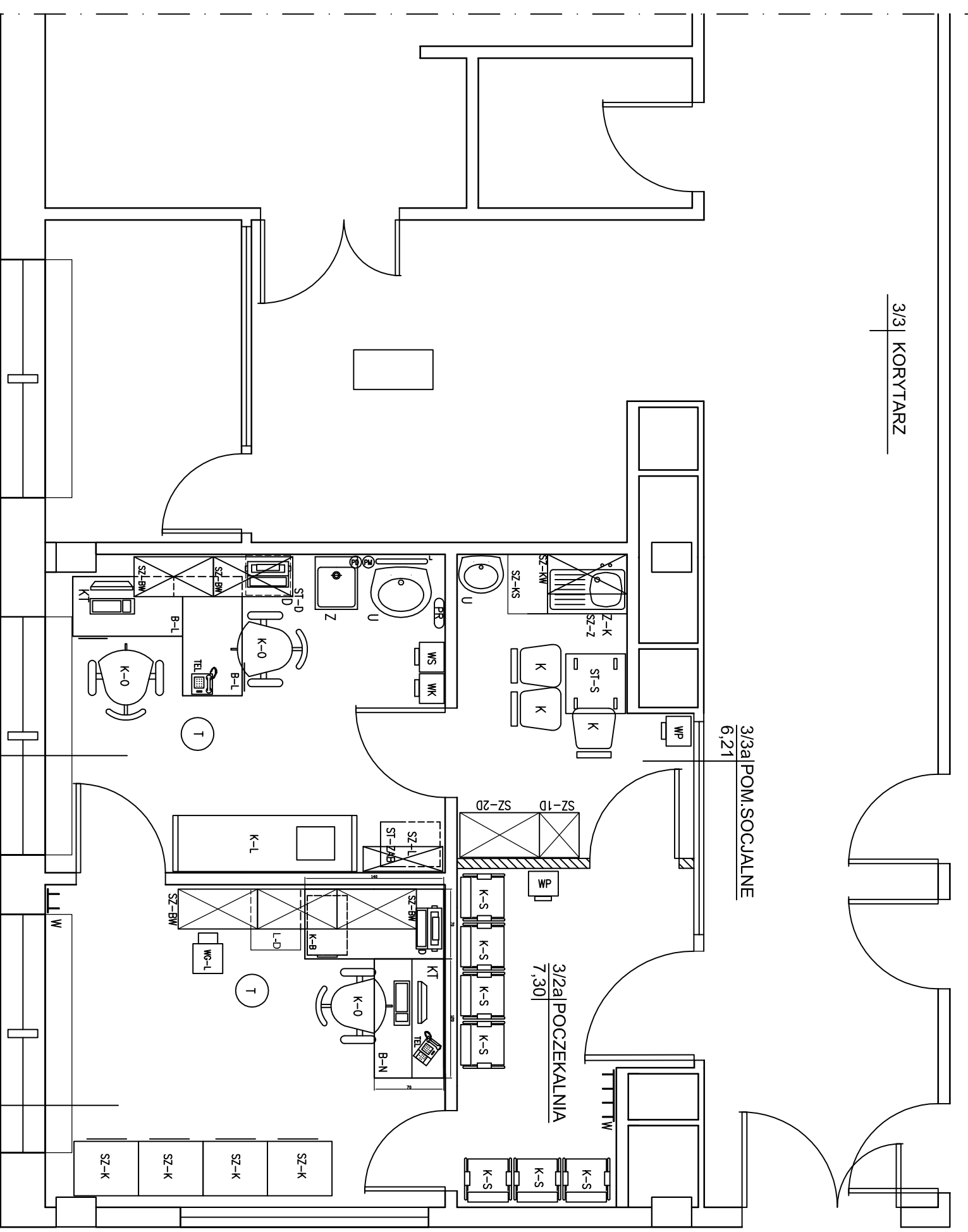


PORADNIA MEDYCYNY PRACY - IIp, BLOK "B" strona lewa

TECHNOLOGIA



ZESTAWIENIE WYPOSAŻENIA

Lp.	Symbol	Nazwa wyposażenia	Ilość
1	B-N	biurko narożne z nadstawką	1
2	B-L	biurko lekarskie	2
3	D	drukarka	2
4	K	krzesło stołkowe	3
5	K-B	kontener biurowy	1
6	K-L	kozetka lekarska	1
7	K-O	krzesło obrotowe do biurka	3
8	K-S	krzesło - siedzisko	7
9	KT	komputer	2
10	L	lustro nadumywalkowe	2
11	L-D	chłodziarko-zamrażarka	1
12	P-D	pojemnik na str.dezynfekcyjny	2
13	P-M	pojemnik na mydło w płynie	2
14	P-R	pojemnik na ręczniki składane	2
15	ST-D	stolik pod drukarkę mini	1
16	ST-S	stolik stołkowy	1
17	SZ-1D	szafa jednodrzwiowa ubraniowa	1
18	SZ-2D	szafa dwudrzwiowa ubraniowa	1
19	SZ-BW	szafka biurowa wisząca	5
20	SZ-K	szafy na kartoteki	4
21	SZ-KW	szafka kuchenna wisząca	1
22	SZ-Z	szafka kuchenna pod zlewo-zmyw.	1
23	SZ-Z	szafka kuchenna stojąca szer. 1-drzw.	1
24	SZ-L	szafka lekarska wisząca	1
25	ST-ZAB	stolik zabiegowy	1
26	TEL	aparat telefoniczny	2
27	T	taboret obrotowy	2
28	U	umywalka szer. 45cm	2
29	WV	wieszak ubraniowy	3
30	WG-L	waga lekarska	1
31	W-K	kosz na odpadki komunalne	4
32	W-S	kosz na materiał skażony	1
33	Z	zlew jedнокomorowy nierdz.	1
34	Z-K	zlewozmywak kuchenny z półką	1

ADAPTACJA POMIESZCZEŃ PUNKTU ZAOPATRZENIA ORTOPEDYCZNEGO NA POMIESZCZENIA PORADNI MEDYCYNY PRACY

Nazwa i adres Właściciela:
 Samodzielny Publiczny Szpital Wojewódzki
 im. Papięza Jana Pawła II w Zamósću
 ul. Aleja Jana Pawła II, 22-400 Zamosć



Numer rysunku
4

PORADNIA MEDYCYNY PRACY BLOK B II PIĘTRO STRONA LEWA

Tytuł rysunku:

TECHNOLOGIA

Skala:

1:50

Powierzchnia Poradni Medycyny Pracy - 39,59m²

3/4 GABINET DIAGNOSTYCZNO-ZABIEGOWY
 12,94

3/2 REJESTRACJA
 13,14

Imię i Nazwisko	Nr uprawnień	Brancha	Data	Podpis
Sprawdzający Inż. Ryszard Władysław			13.02.2018r.	
Opracowujący Jadwiga Derencz			13.02.2018r.	
Opracowujący Inż. Inż. Olimpia Janowska			13.02.2018r.	