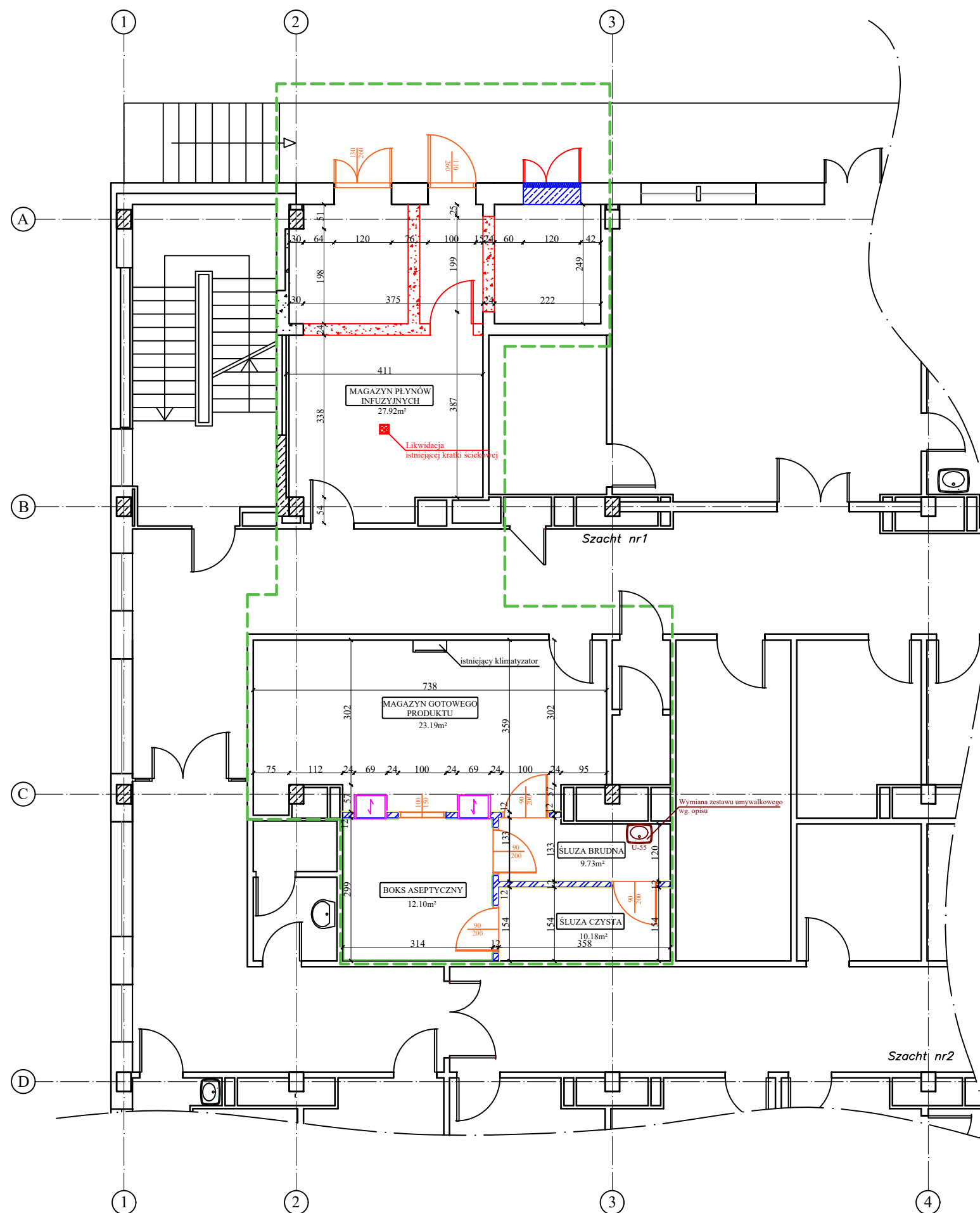
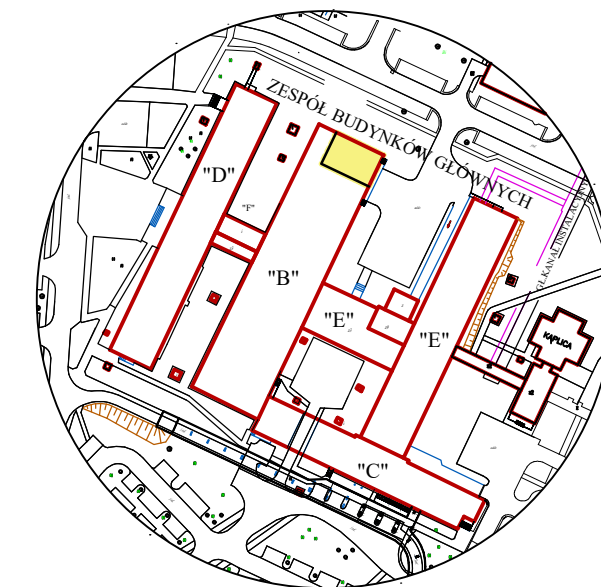


APTEKA SZPITALNA -bl."B" strona lewa parter



LOKALIZACJA:



--- ZAKRES OPRACOWNIA

- XXXX
xx.xx^m Etykieta projektowanego pomieszczenia
- Wyburzenia/rozbiórka
- przegrody projektowane
- drzwi/okno projektowane

Nazwa pom.	Pow. [m ²]	Wykończenie		
		ściany	sufity	podłóże
Boks Aseptyczny	12,10	Płytki ceramiczne	2-krotne malowane farbą z nanocząsteczkami srebra - Kolor Biały	Wykładzina antylektorostacyjna
Słuzka Czysta	10,18	2-krotne malowane farbą z nanocząsteczkami srebra - Kolor Biały	2-krotne malowane farbą z nanocząsteczkami srebra - Kolor Biały	Wykładzina antylektorostacyjna
Słuzka Brudna	9,73	2-krotne malowane farbą z nanocząsteczkami srebra - Kolor Biały	2-krotne malowane farbą z nanocząsteczkami srebra - Kolor Biały	Wykładzina antylektorostacyjna
Magazyn Gotowego Produktu	23,19	2-krotne malowane farbą lateksową - Kolor Biały	2-krotne malowane farbą lateksową - Kolor Biały	Wykładzina antylektorostacyjna
Magazyn Płynów Infuzyjnych	27,92	2-krotne malowane farbą lateksową - Kolor Biały	2-krotne malowane farbą lateksową - Kolor Biały	Płytki Ceramiczne

UWAGI:

- A. Na podstawie określonej koncepcji należy opracować niezbędne projekty przetargowe, wykonawcze, i warsztatowe, podczas realizacji należy posługiwać się zasadami sztuki budowlanej i wiedzą techniczną
- B. Wymiary z koncepcji nie muszą się pokrywać z opracowywanym projektem. Układ ścian pozostaje bez zmian
- C. Wymiary należy sprawdzić na budowie
- D. Rozmieszczenia sprzętu instalacyjnego, sprzętu ppoż, instalacji teletechnicznej, technologii - uzgodnić z Zamawiającym

Nazwa i adres Właściciela:
Samodzielny Publiczny Szpital Wojewódzki
im. Papieża Jana Pawła II w Zamościu
ul. Aleja Jana Pawła II, 22-400 Zamość



Numer rysunku:

2

Tytuł rysunku: KONCEPCJA - Pom. Apteki Szpitalnej				Skala: 1 : 100
Imię i Nazwisko	Nr uprawnień	Branża	Data	Podpis
Sprawdzający inż. Ryszard Władysław	UANB-II-7342/67/92	budowlana		
Opracowujący inż. Staroń Damian		budowlana		