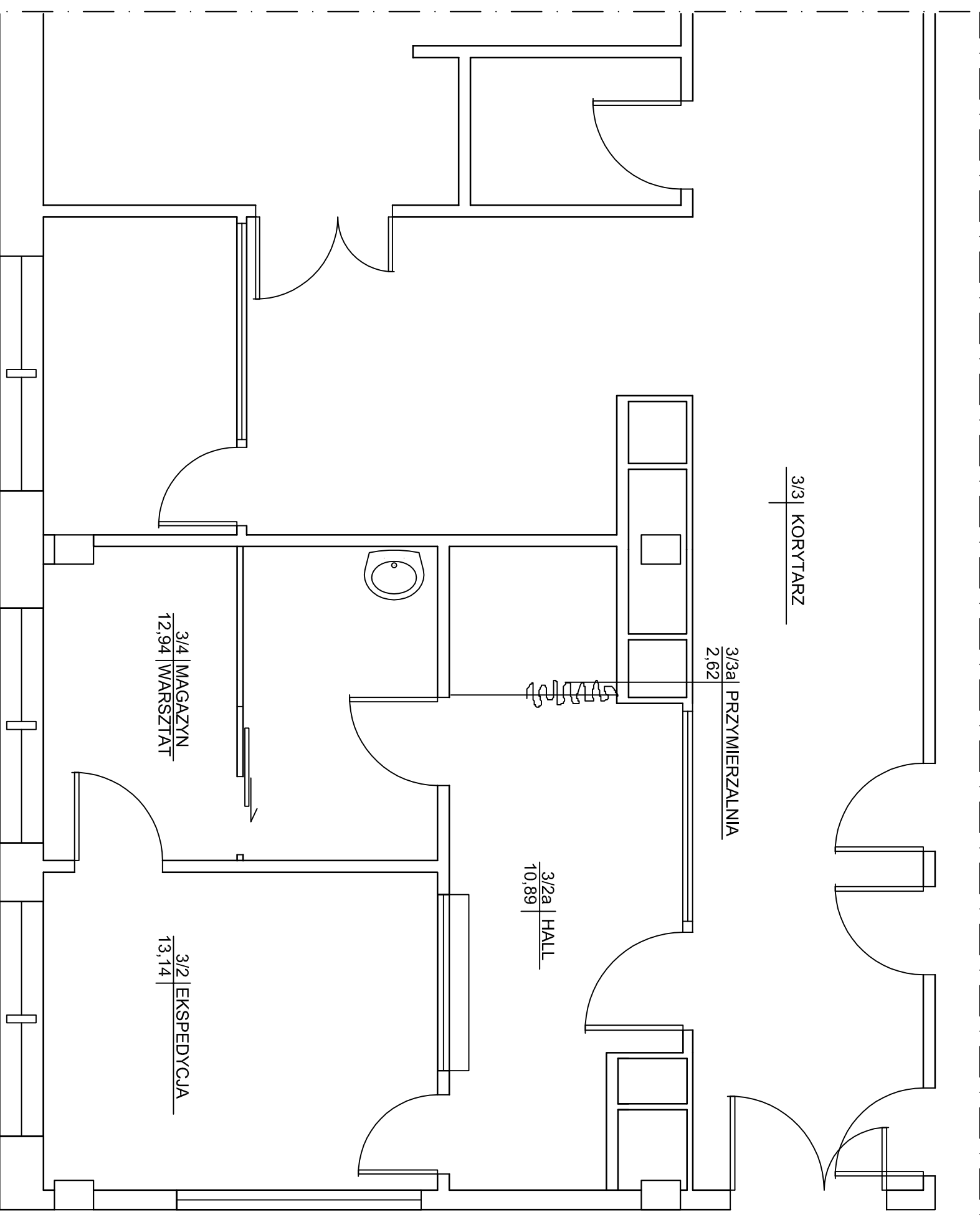



# PUNKT ZAOPATRZENIA ORTOPEDYCZNEGO - IIp, BLOK "B" strona lewa

## INWENTARYZACJA



Powierzchnia Punktu Zaopatrzenia Ortopedycznego "ORTOPEX" - 39,59m<sup>2</sup>

Nazwa inwestycji: <b>ADAPTACJA POMIESZCZEŃ PUNKTU ZAOPATRZENIA ORTOPEDYCZNEGO NA POMIESZCZENIA PORADNI MEDYCYNY PRACY</b>			
Nazwa i adres Właściciela: Samodzielny Publiczny Szpital Wojewódzki im. Papieża Jana Pawła II w Zamościu ul. Aleja Jana Pawła II, 22-400 Zamość			
			
Numer rysunku: <b>2</b>			
PUNKT ZAOPATRZENIA ORTOPEDYCZNEGO BLOK B II PIĘTRO STRONA LEWA			
Tytuł rysunku:			
INWENTARYZACJA			Skala: <b>1:50</b>
Imię i Nazwisko	Nr uprawnień	Branża	Podpis
Sprawdzający Inż. Ryszard Władysław			13.02.2018r.
Opracowujący Jadwiga Derencz			13.02.2018r.
Opracowujący mgr Inż. Oliwia Lanowska			13.02.2018r.