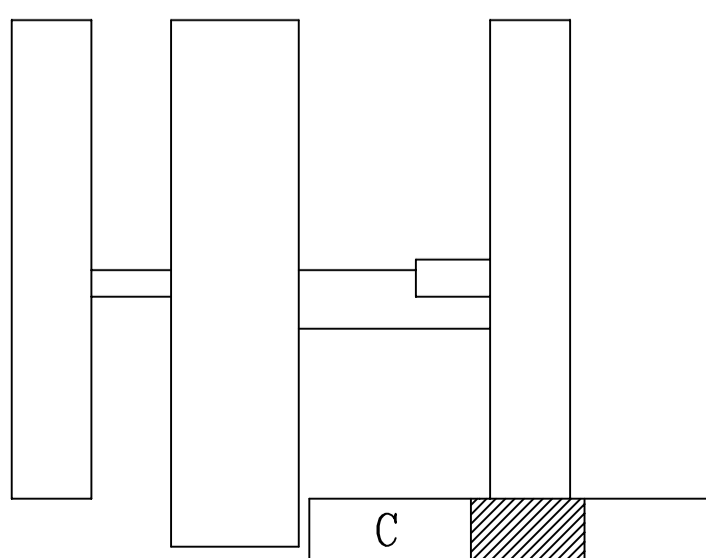
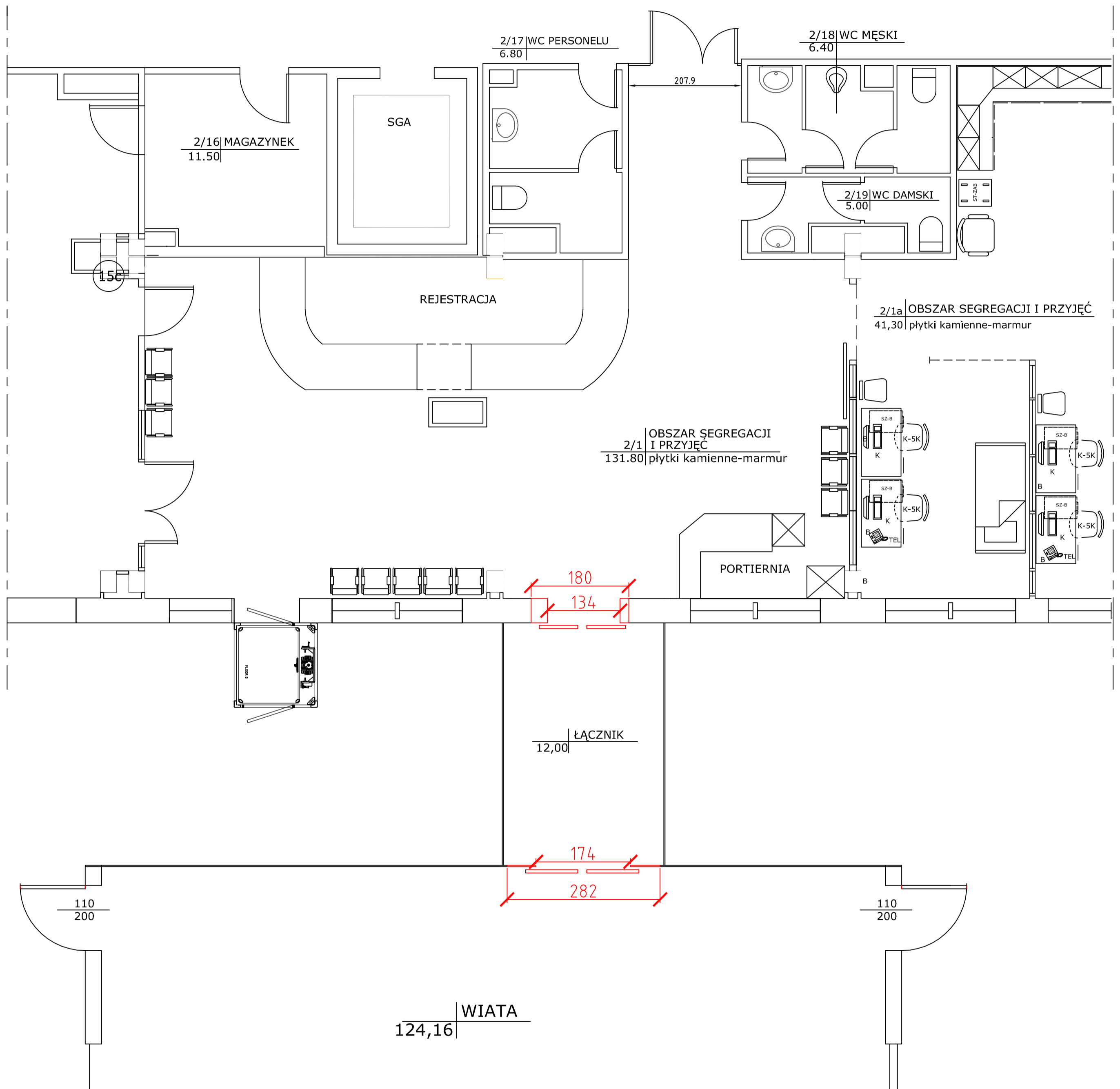


LOKALIZACJA DRZWI PRZESUWNYCH AUTOMATYCZNYCH w Szpitalnym Oddziale Ratunkowym blok C I piętro



Nazwa inwestycji:		Nr ewidencyjny:		
Nazwa i adres Inwestora: Samodzielny Publiczny Szpital Wojewódzki Im. Papeża Jana Pawła II w Zamościu ul. Aleja Jana Pawła II, 22-400 Zamość		Stadium: P.B.W.	Skala:	
Branża:				
Tytuł rysunku: Rzut I piętra - blok C hall wraz łącznikiem		Nr rysunku:		
Imię i Nazwisko	Nr uprawnień	Branża	Data	Podpis
Sprawdzający				
Opracowujący				