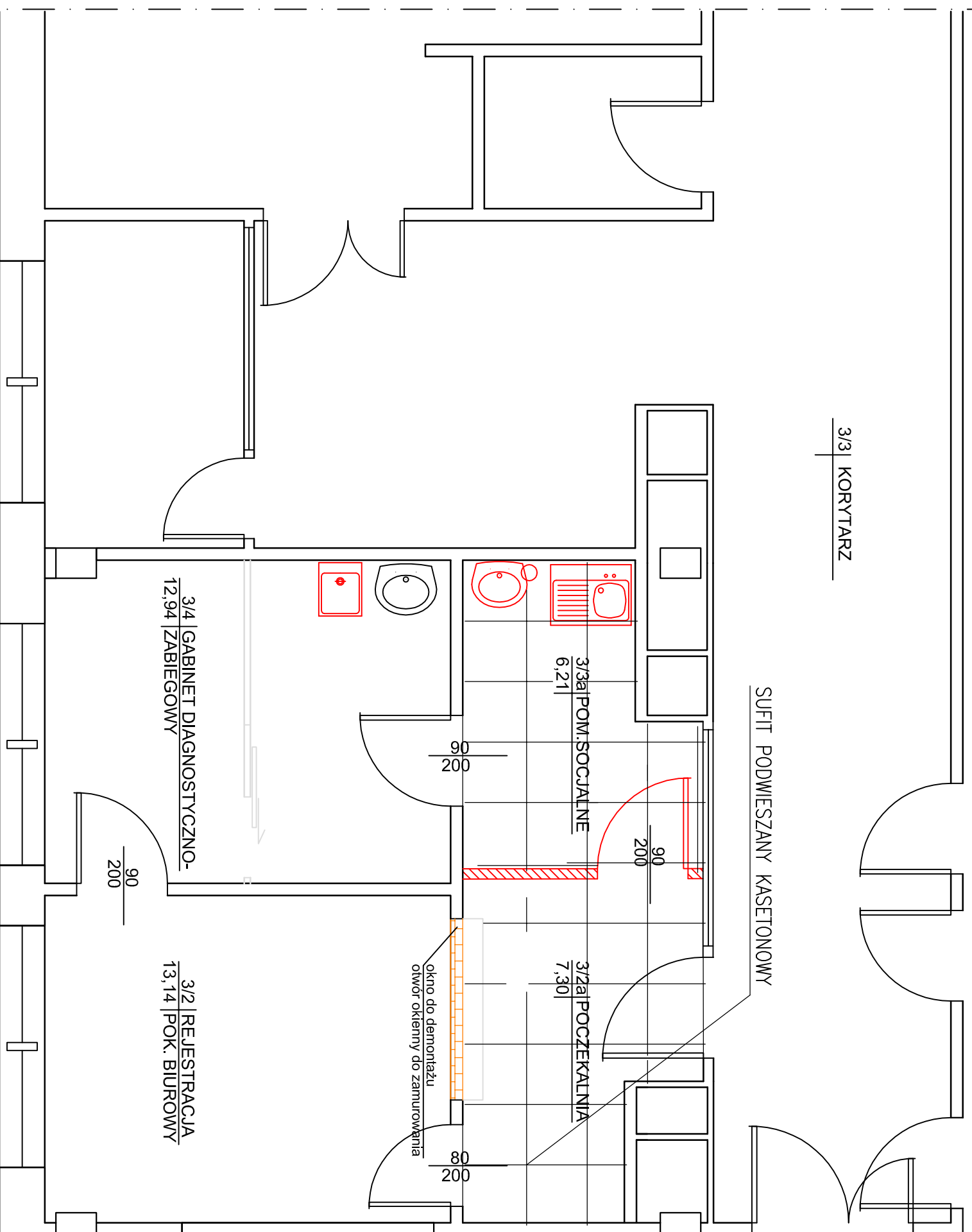


# PORADNIA MEDYCYNY PRACY - IIp, BLOK "B" strona lewa

## PRACE ADAPTACYJNE



Powierzchnia Poradni Medycyny Pracy - 39,59m<sup>2</sup>

### LEGENDA:

- ŚCIANY ISTNIEJĄCE W BUDYNKU
- ŚCIANY DZIAŁOWE NOWOPROJEKTOWANE
- SZKIELET. OB. PŁYTA KARTON-GIPS Z WYPEŁN. WELNĄ MINERALNĄ
- OTWÓR OKIENNY DO ZAMUROWANIA
- ŚCIANY DO WYBURZENIA
- DRZWI PRZESUWNE DO LIKWIDACJI
- DRZWI NOWOPROJEKTOWANE DO WSTAWIENIA
- PRZYBORY SANITARNE ISTNIEJĄCE
- PRZYBORY SANITARNE NOWOPROJEKTOWANE

Nazwa inwestycji:  
**ADAPTACJA POMIESZCZEŃ PUNKTU ZAOPATRZENIA ORTOPEDYCZNEGO NA POMIESZCZENIA PORADNI MEDYCYNY PRACY**

Nazwa i adres Właściciela:  
 Samodzielny Publiczny Szpital Wojewódzki im. Papeży Jana Pawła II w Zamósćiu ul. Aleja Jana Pawła II, 22-400 Zamosć

Numer rysunku:  
**5**

Poradnia Medycyny Pracy Blok B II Piętro Strona Lewa

Tytuł rysunku:

### PRACE ADAPTACYJNE

Skala:

1:50

Imię i Nazwisko	Nr uprawnień	Branża	Data	Podpis
Sprawdzający Inż. Ryszard Władysław			13.02.2018r.	
Opracowujący Jadwiga Derencz			13.02.2018r.	
Opracowujący Inż. Inż. Oliwia Janowska			13.02.2018r.	