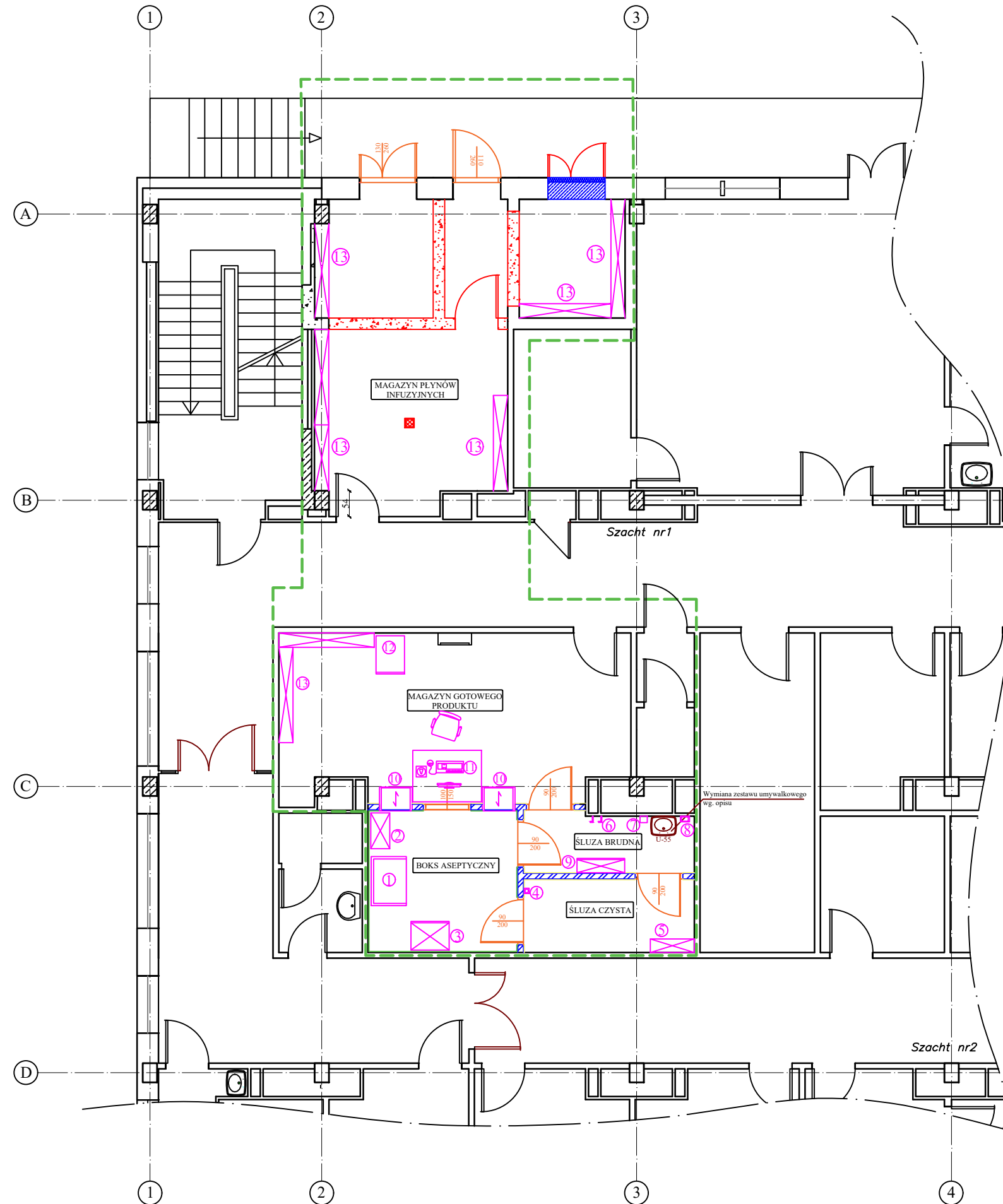


# APTEKA SZPITALNA -bl."B" strona lewa parter



## LOKALIZACJA:



--- ZAKRES OPRACOWNIA

Xxxxx Etykieta projektowanego pomieszczenia

- ① Łoża z laminarnym przepływem powietrza
- ② Półka stojąca ze stali nierdzewnej
- ③ Szafka ze stali nierdzewnej
- ④ Dozownik z Płynem dezynfekcyjnym do rąk
- ⑤ Szafka na odzież jałową
- ⑥ Wieszak wiszący
- ⑦ Pojemnik z mydłem
- ⑧ Pojemnik z papierami
- ⑨ Szafka do pozostawienia obuwia i odzieży
- ⑩ Śluza materiałowa
- ⑪ Zestaw - biurko, komputer, drukarka na etykiety, krzesło
- ⑫ Chłodziarka z urządzeniem do monitorowania temperatury
- ⑬ Regały stojące

**Uwagi:**  
Usytuowanie Technologii do Uzgodnienia z Użytkownikiem.

Nazwa i adres Właściciela:  
Samodzielny Publiczny Szpital Wojewódzki im. Papieża Jana Pawła II w Zamościu  
ul. Aleja Jana Pawła II, 22-400 Zamość



Numer rysunku:

3

Tytuł rysunku: <b>Założenia Technologiczne - Pom. Apteki Szpitalnej</b>				Skala: <b>1 : 100</b>
Imię i Nazwisko	Nr uprawnień	Branża	Data	Podpis
Sprawdzający inż. Ryszard Władyga	UANB-II-7342/67/92	budowlana		
Opracowujący inż. Staroń Damian		budowlana		