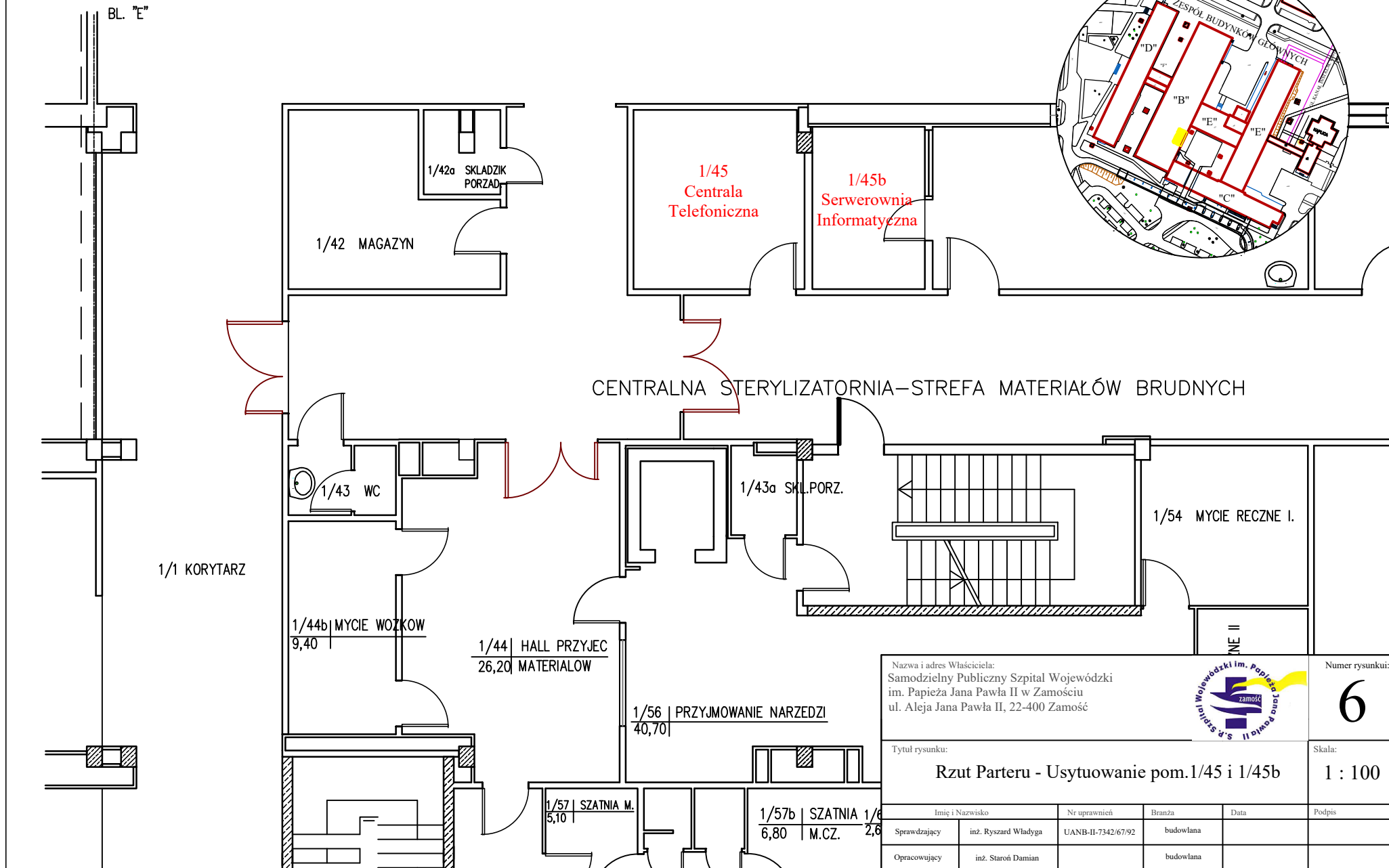
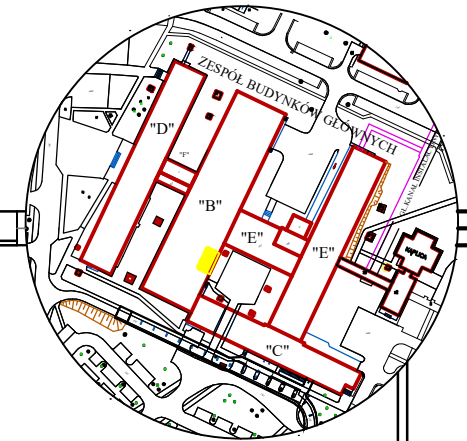


# Bl. "B" strona prawa parter

LOKALIZACJA:



CENTRALNA STERYLIZATORNIA-STREFA MATERIAŁÓW BRUDNYCH

Nazwa i adres Właściciela: Samodzielny Publiczny Szpital Wojewódzki im. Papieża Jana Pawła II w Zamościu ul. Aleja Jana Pawła II, 22-400 Zamość				Numer rysunku: <b>6</b>
Tytuł rysunku: <b>Rzut Parteru - Usytuowanie pom. 1/45 i 1/45b</b>				Skala: <b>1 : 100</b>
Imię i Nazwisko	Nr uprawnień	Branża	Data	Podpis
Sprawdzający	inż. Ryszard Władysław	UANB-II-7342/67/92	budowlana	
Opracowujący	inż. Staroń Damian		budowlana	