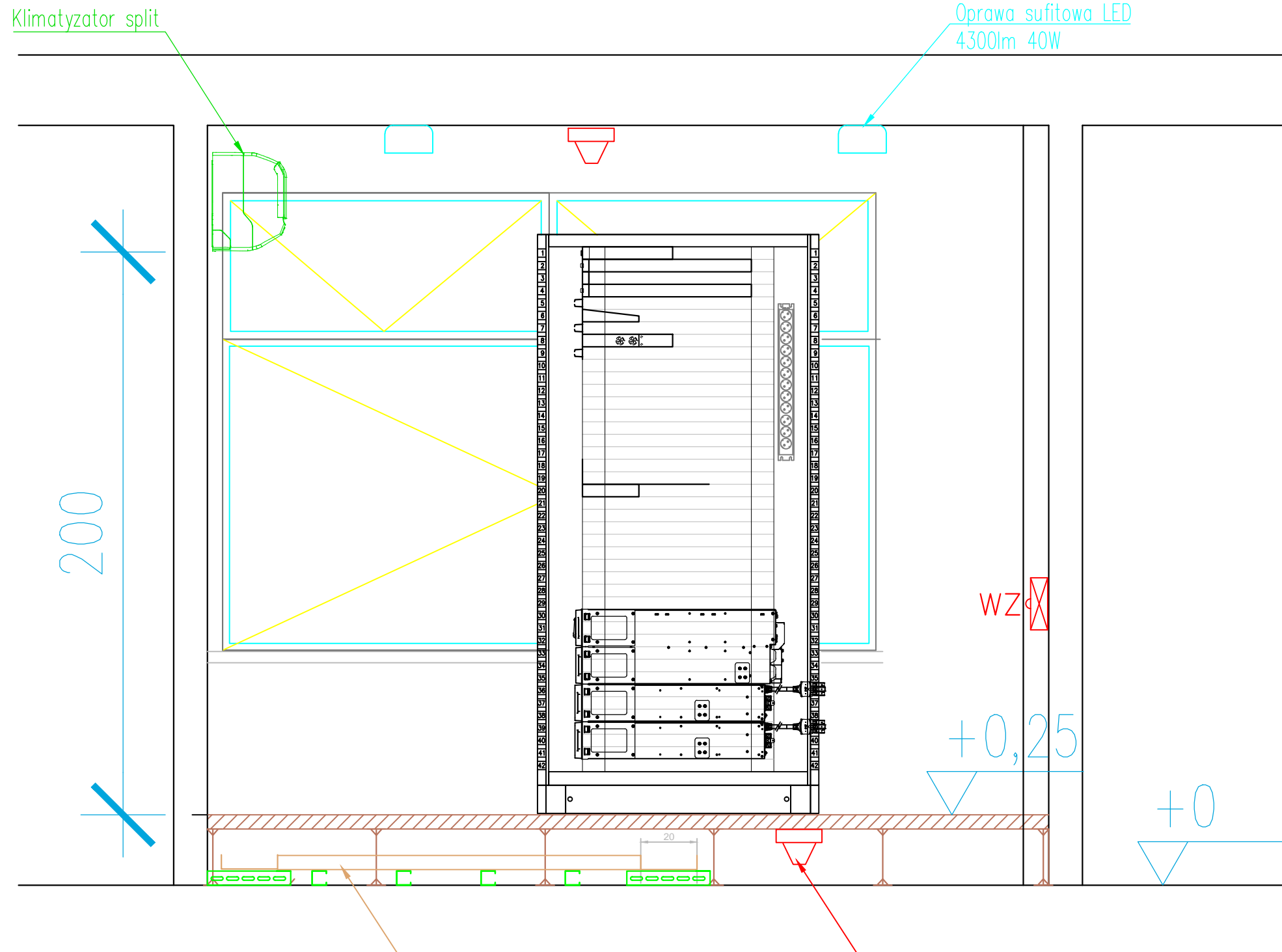


PRZEKRÓJ A-A



Klimatyzator split

Oprawa sufitowa LED
4300lm 40W

200

WZ

+0,25

+0

Kanał kablowy 200H50
na wspornikach 50H50

Adresowalna optyczna czujka dymu

Inwestor: Samodzielny Publiczny Szpital Wojewódzki im. Papieża Jana Pawła II z siedzibą w Zamościu ul. Aleje Jana Pawła II 10, 22-400 Zamość		Nazwa rys. Aranżacja pomieszczenia Serwerowni - przekrój		Branża E	
Zadanie inwestycyjne: Przebudowa pomieszczeń w Samodzielnym Publicznym Szpitalu Wojewódzkim im. Papieża Jana Pawła II w Zamościu w związku z tworzeniem serwerowni w pom. Nr 2/51 w Bloku B				Faza PW	
				Podziłka 1:100	
Opracował	Imię, Nazwisko Piotr Mazurek	Nr upraw. CP0229092016/PL	Podpis	Data 03.11.2017	Nr. rysunku 7
Projektował	Józef Dłużewski	10/17/Lb/79			
Zatwierdził:	Jarosław Kosacki				

ARTKOM

20-207 Lublin, ul. Turystyczna 38
tel. 81 7448197, artkom@artkom.lublin.pl