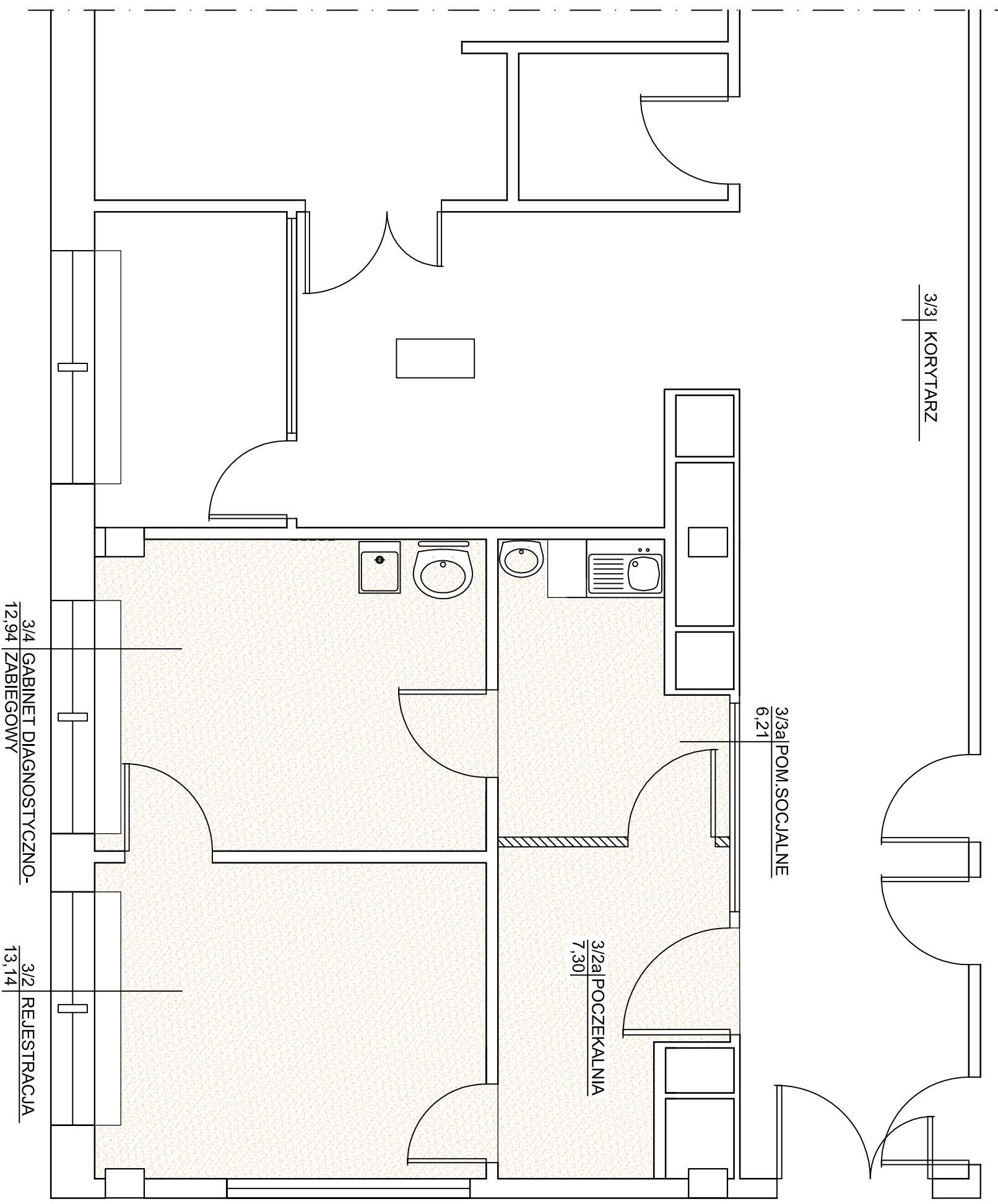


# PORADNIA MEDYCYNY PRACY - IIp, BLOK "B" strona lewa

## POSADZKI



### LEGENDA:



WYKŁADZINA PODLEGAJĄCA WYMIANIE WRAZ Z NAPRAWĄ PODŁOŻA,  
WYKŁADZINA PCV RULONOWA Z WYMIENIEM NA ŚCIANIE, 100CM.

<b>Nazwa inwestycji:</b>				
<b>ADAPTACJA POMIESZCZEŃ PUNKTU ZAOPATRZENIA ORTOPEDYCZNEGO NA POMIESZCZENIA PORADNI MEDYCYNY PRACY</b>				
<b>Nazwa i adres Właściciela:</b>				
Samodzielny Publiczny Szpital Wojewódzki im. Papięza Jana Pawła II w Zamościu ul. Aleja Jana Pawła II, 22-400 Zamość				
<b>Numer rysunku:</b>				
PORADNIA MEDYCYNY PRACY BLOK B II PIĘTRO STRONA LEWA				
<b>Tytuł rysunku:</b>				
POSADZKI				<b>Skala:</b>
				1:50
<b>Imię i Nazwisko</b>	<b>Nr uprawnień</b>	<b>Branża</b>	<b>Data</b>	<b>Podpis</b>
inż. Ryszard Władysław			13.02.2018r.	
<b>Opracowujący</b>	Jadwiga Derencz		13.02.2018r.	
<b>Opracowujący</b>	mgr inż. Oliwia Janowska		13.02.2018r.	



**8**

Numer rysunku