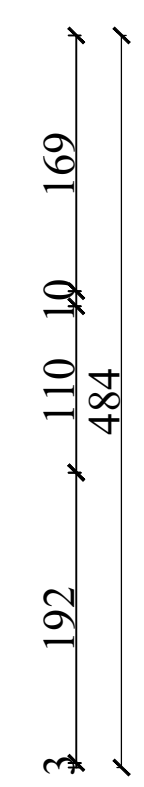
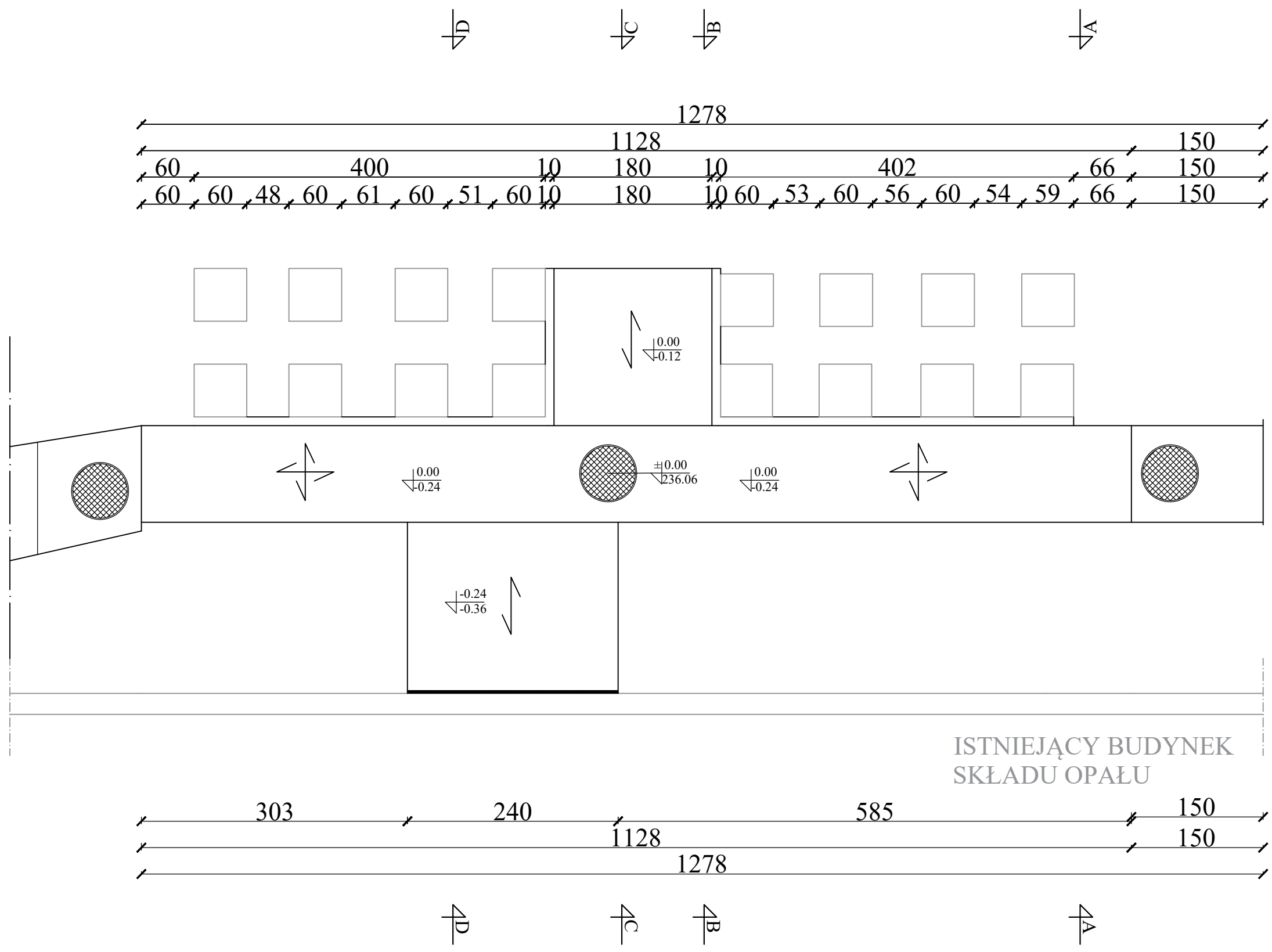
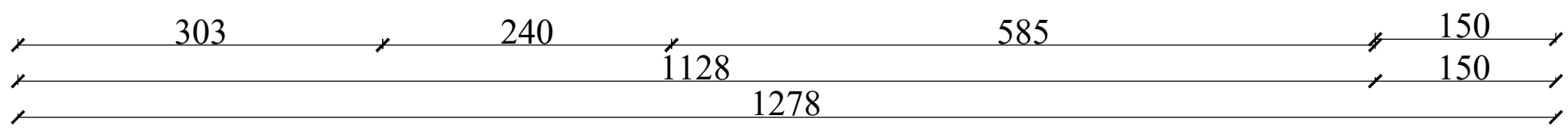



RZUT - PŁYTA
 ŻELBETOWA
 SKALA 1:50



ISTNIEJĄCY BUDYNEK
 SKŁADU OPAŁU



Nazwa i adres Właściciela: Samodzielny Publiczny Szpital Wojewódzki im. Papieża Jana Pawła II w Zamościu ul. Aleja Jana Pawła II, 22-400 Zamość				 Numer rysunku: 3
Tytuł rysunku: RZUT PŁYTY ŻELBETOWEJ				
Imię i Nazwisko	Nr uprawnień	Branża	Data	Podpis
Sprawdzający inż. Ryszard Władysław	UANB-II-7342/67/92	budowlana		
Opracowujący inż. Staroń Damian		budowlana		